



**HAL**  
open science

## Vallée de l'Eure : une rivière, des territoires (Journée de restitution)

Fabienne Dugast

### ► To cite this version:

Fabienne Dugast. Vallée de l'Eure : une rivière, des territoires (Journée de restitution). Vallée de l'Eure : une rivière, des territoires – Présentation des études et résultats menés en vallée de l'Eure, Nov 2024, Villiers-en-Désœuvre, France. 2024. halshs-04816671

**HAL Id: halshs-04816671**

**<https://shs.hal.science/halshs-04816671v1>**

Submitted on 3 Dec 2024

**HAL** is a multi-disciplinary open access archive for the deposit and dissemination of scientific research documents, whether they are published or not. The documents may come from teaching and research institutions in France or abroad, or from public or private research centers.

L'archive ouverte pluridisciplinaire **HAL**, est destinée au dépôt et à la diffusion de documents scientifiques de niveau recherche, publiés ou non, émanant des établissements d'enseignement et de recherche français ou étrangers, des laboratoires publics ou privés.



Distributed under a Creative Commons Attribution - NonCommercial - NoDerivatives 4.0 International License

# Valée de l'Eure

## une Rivière des Territoires

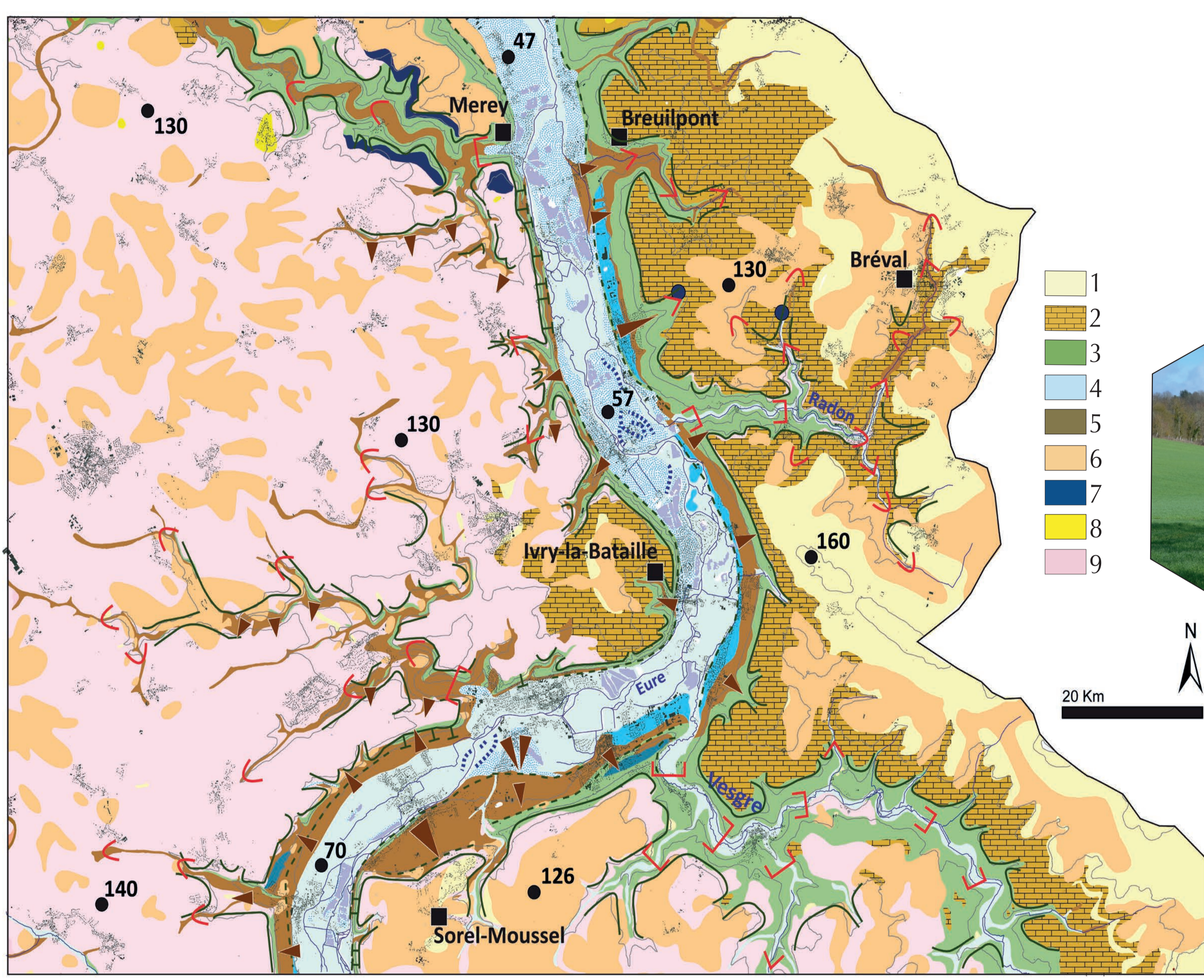


© T. Piau, Université Paris Cité, 2024

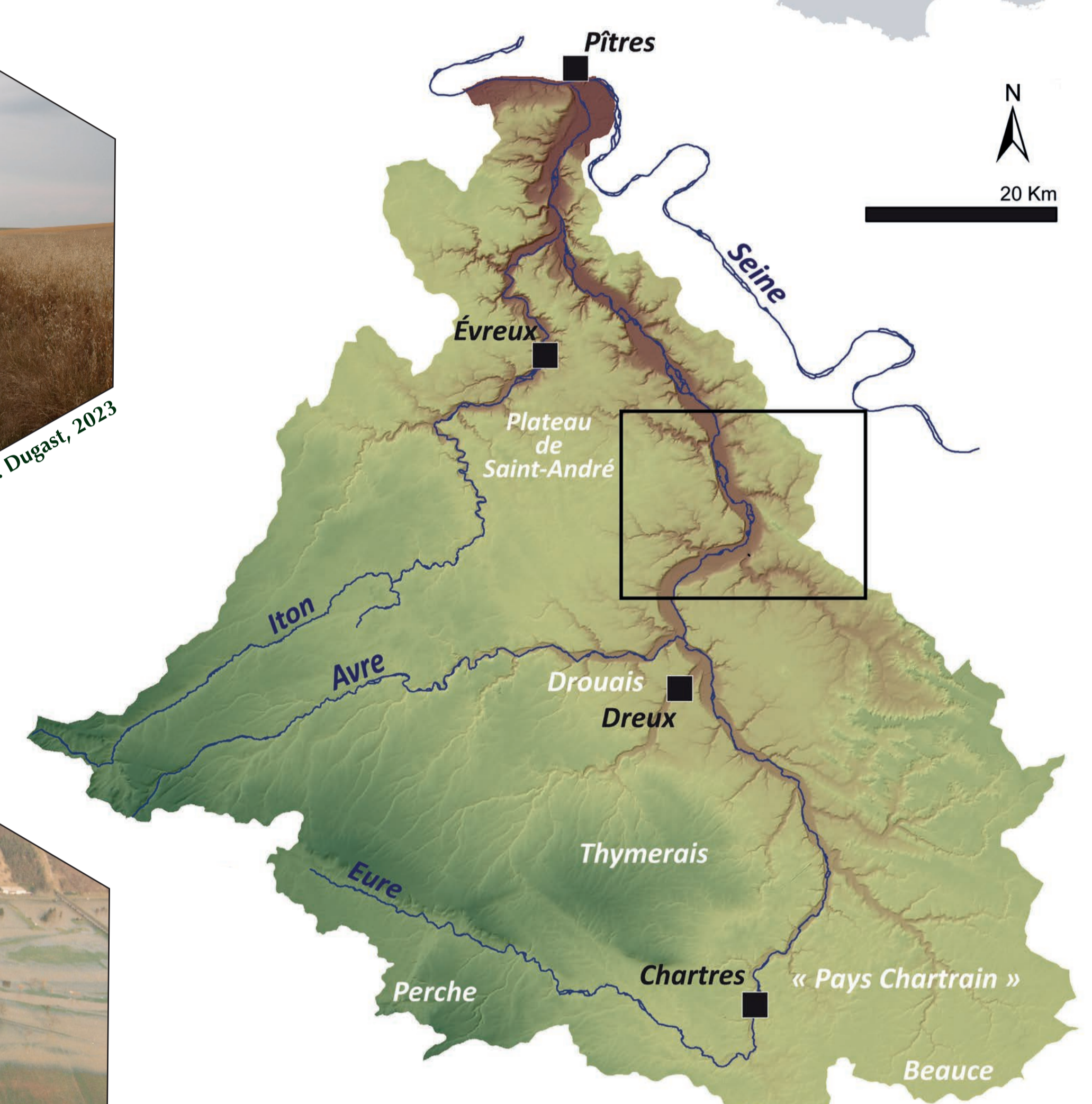
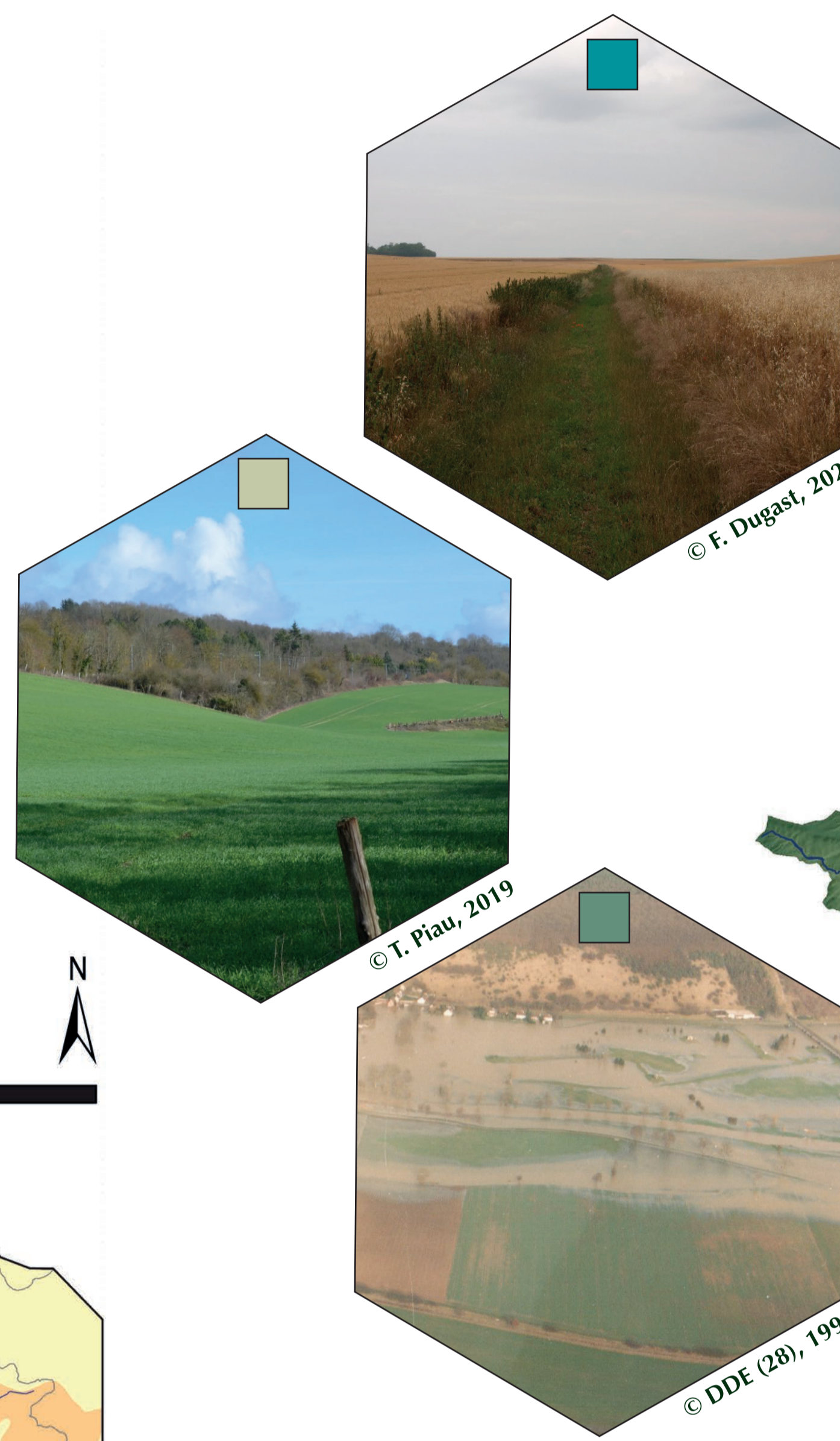
## Dynamiques socio-environnementales de la moyenne vallée de l'Eure

### Le bassin-versant de l'Eure : éléments contextuels

- Des paysages ruraux communs en Europe occidentale
- Un espace archéologique clé à l'interface entre plusieurs groupes culturels dès la Préhistoire
- Un territoire peu investi par la recherche scientifique en dépit d'un riche potentiel géoarchéologique



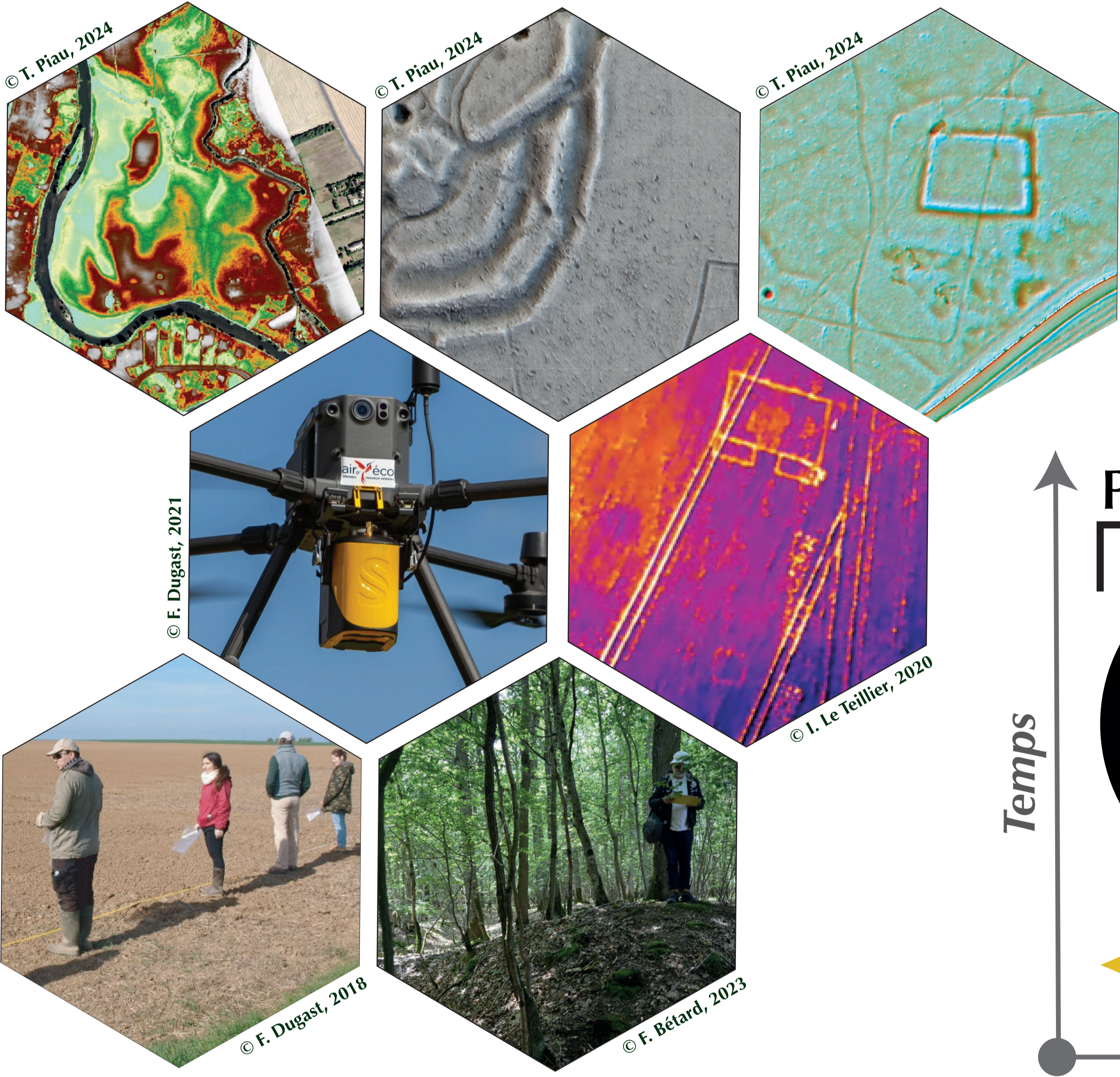
Contexte géomorphologique de l'Eure moyenne. Légende : 1. Meulière, sables, 2. Calcaires, marnes, 3. Craie, 4. Alluvions holocènes, 5. Colluvions, 6. Loess, 7. Alluvions pléistocènes, 8. Alluvions pliocènes, 9. Manteaux d'alluvions – © T. Piau, 2024



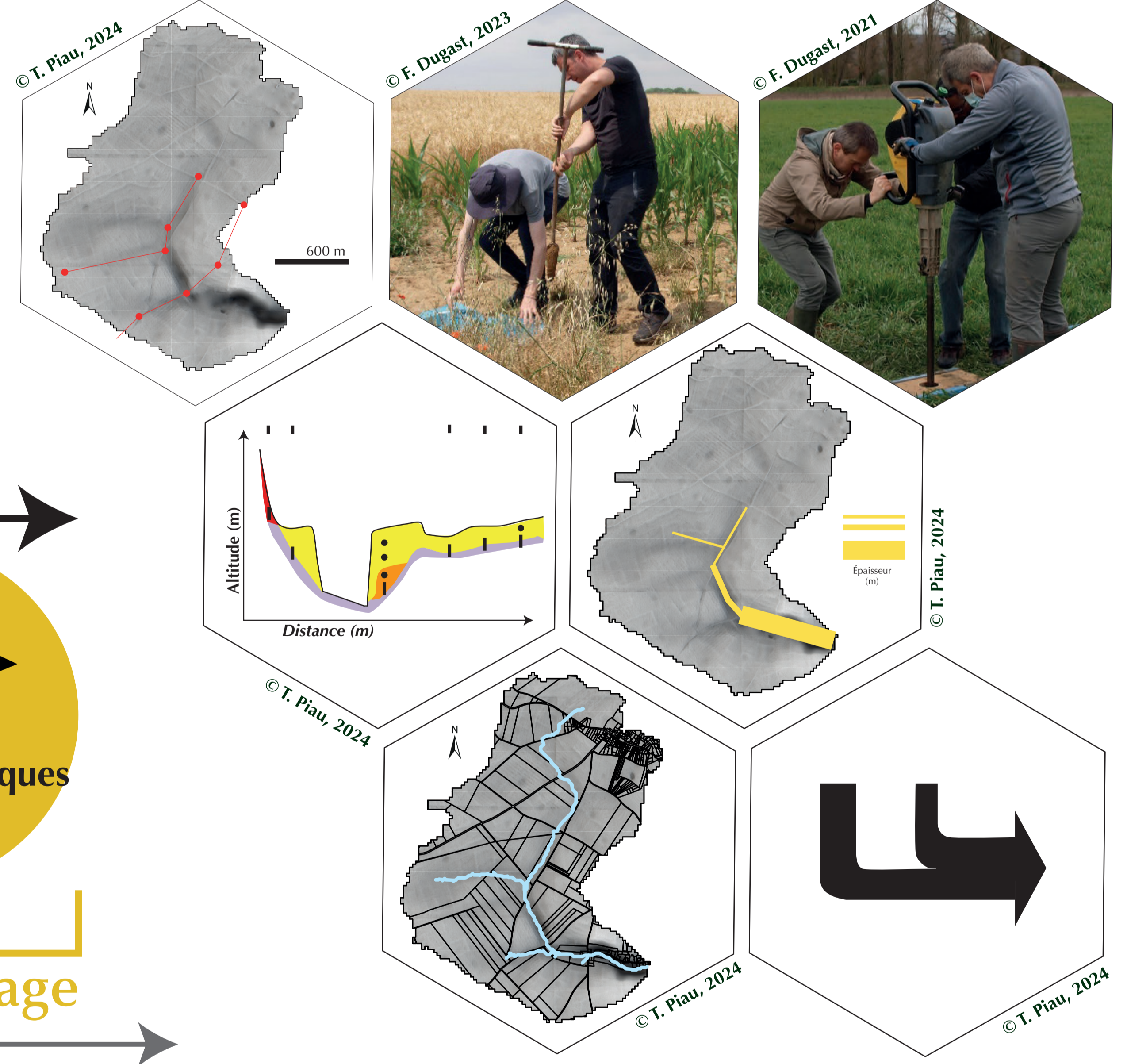
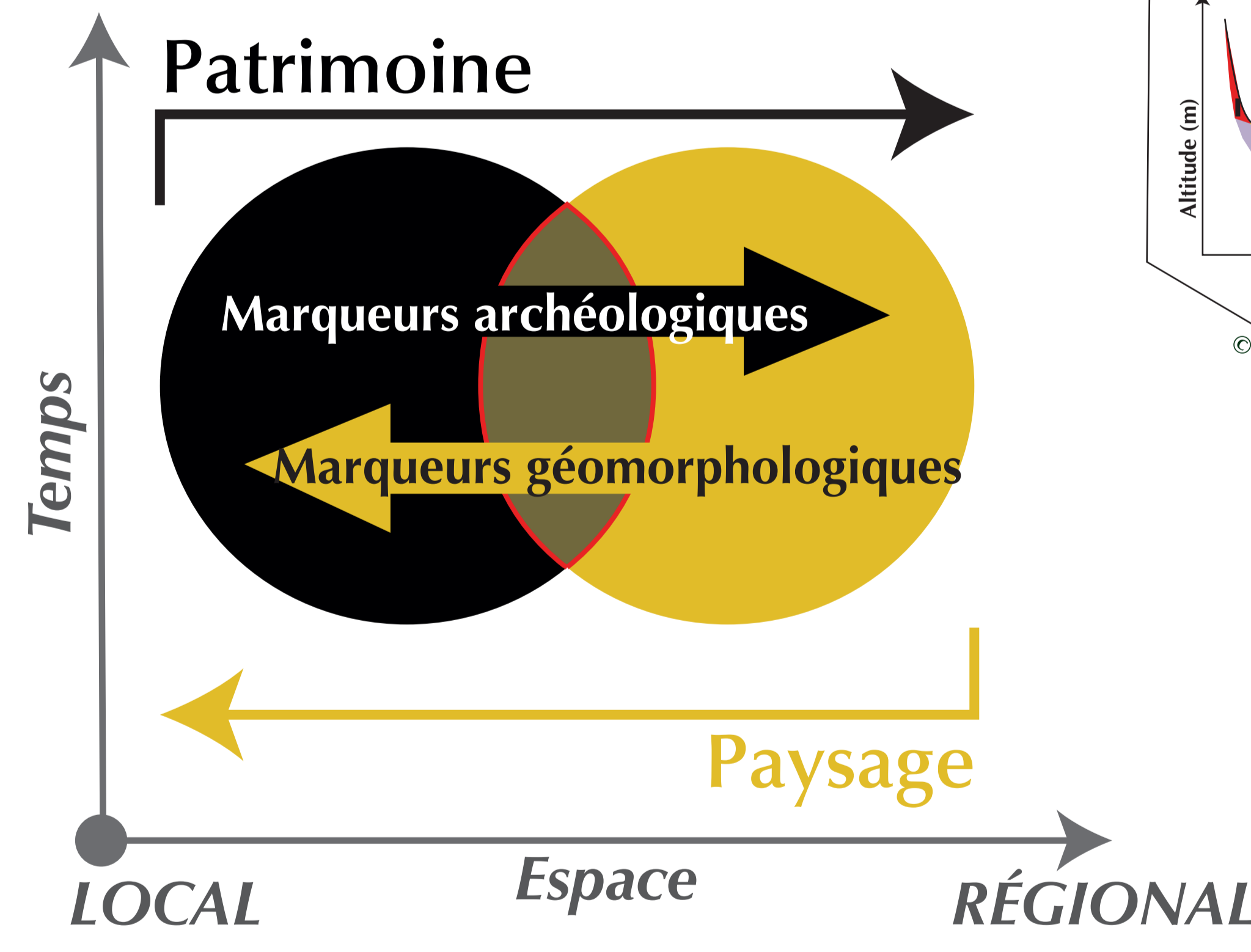
Contexte topographique du bassin-versant de l'Eure – © T. Piau, 2024

### Une approche géoarchéologique multi-échelle

- Cartographie des marqueurs géomorphologiques et archéologiques préservés en subsurface (forêt, parcelle agricole)
- Modélisation 2D de l'extension spatiale et de l'architecture des anciens chenaux de l'Eure dans son fond de vallée
- Caractérisation des remblaiements sédimentaires alluviaux des affluents de rive droite de l'Eure (Radon, Vesgre)



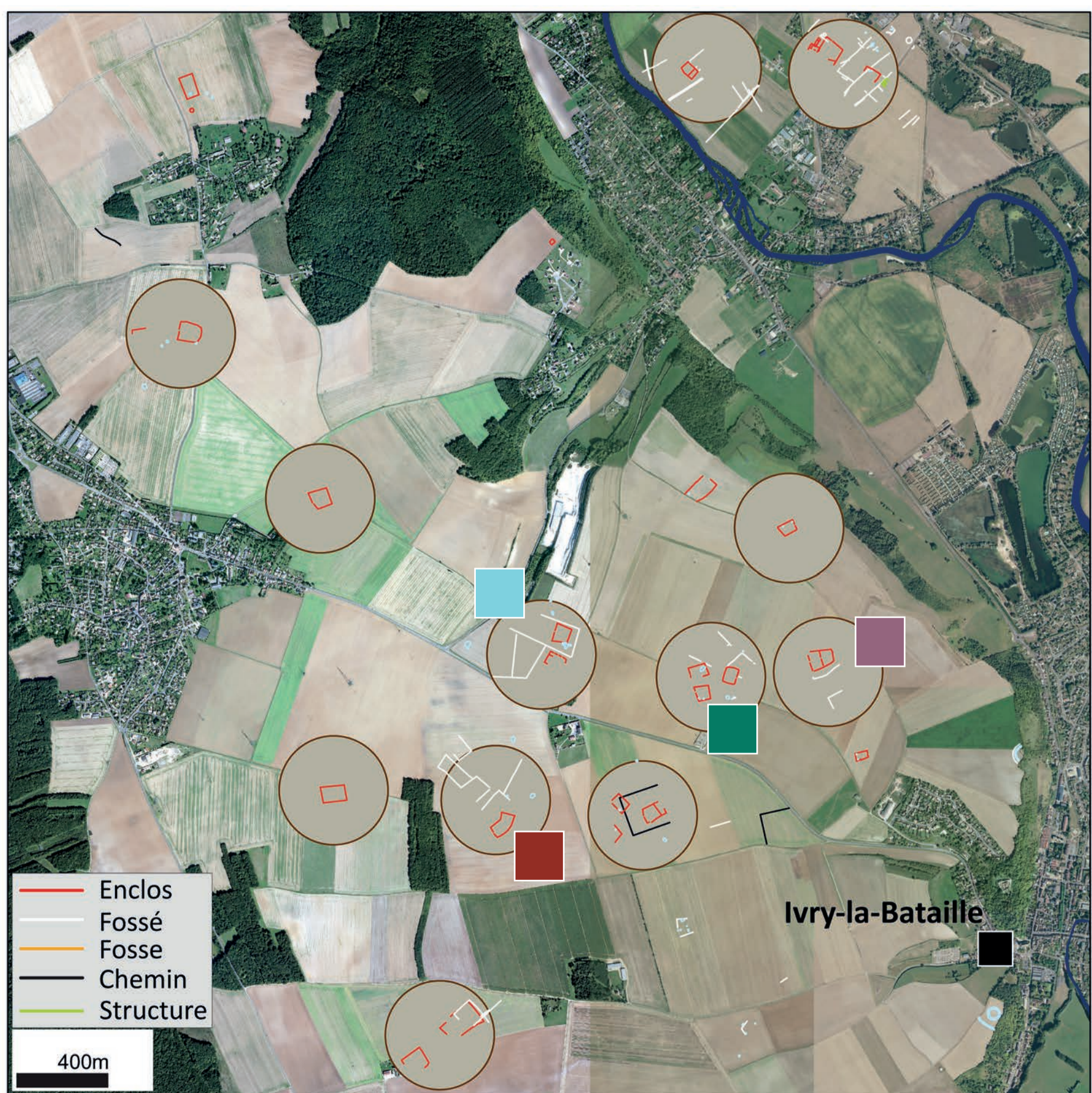
Modèle numérique de terrain (MNT) et imagerie aérienne (IGN)  
Télé-détection satellitaire et aéroportée par drone  
Prospection pédestre



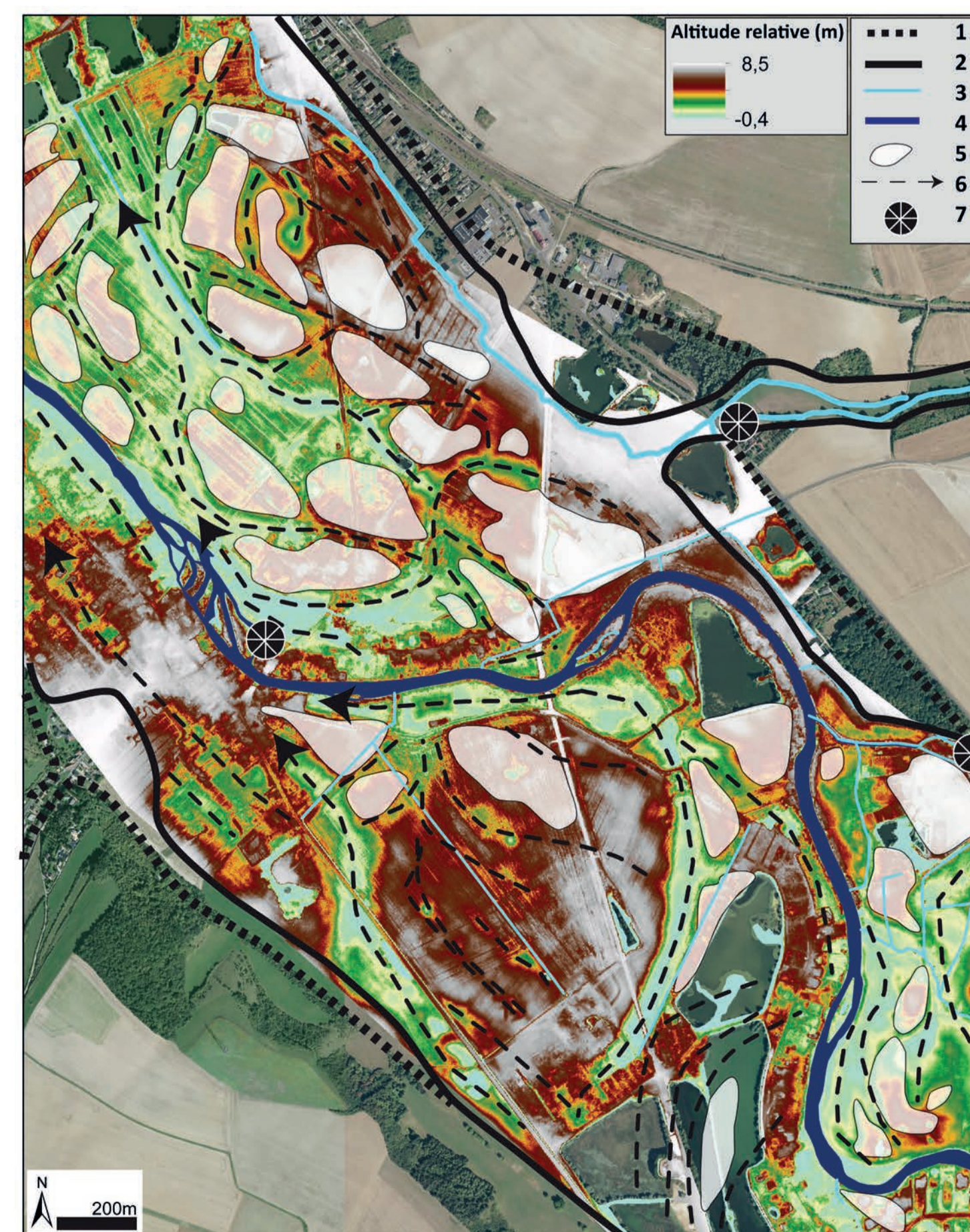
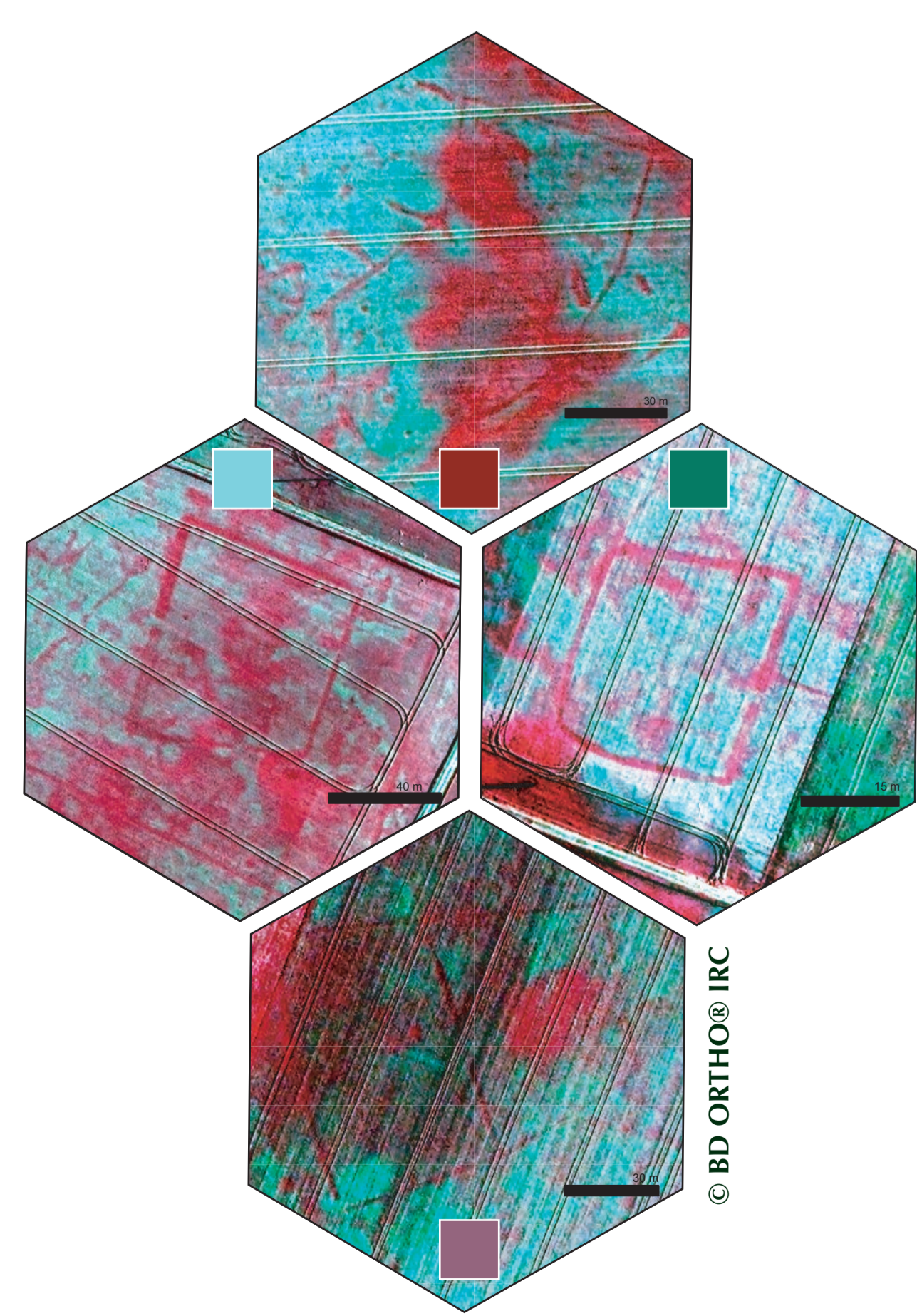
Sondage à la tarière pédologique et carottage sédimentaire  
Analyse sédimentologique et datation <sup>14</sup>C en laboratoire  
Reconstitution, analyse spatiale et modélisation

### Dynamiques de la rivière Eure et occupation humaine dans la longue durée

- Une image planimétrique de l'occupation du sol du Néolithique jusqu'à la période médiévale (± 6000 av.- 1000 ap.)
- Un système de chenaux multiples présentant les figures en plan d'un style fluvial anabranché
- Une anthropisation croissante des paysages fluviaux depuis la fin de l'âge du Bronze (± 2000 av.)



Répartition spatiale d'enclos non datés au sommet du plateau dans les environs d'Ivry-la-Bataille (27), en rive gauche de l'Eure – © T. Piau, 2024



Cartographie des paléformes fluviales de l'Eure dans son fond de vallée à proximité de Garennes-sur-Eure (27).  
Légende : 1. Limite du fond de vallée de l'Eure ; 2. Limite de la plaine d'inondation Tardiglaciaire-Holocène de l'Eure ; 3. Le Radon ; 4. L'Eure ; 5. Montille ; 6. Paléochenal ; 7. Moulin. – © T. Piau, 2024



Alluvions de la Vesgre, Saint Ouen (28)  
Moulin de Mourmoulin, Chaudon (28)  
Alluvions du Radon, Guainville (28)  
Crue de l'Eure (2022), Neuilly (27)

\* Programme de l'Umr Orient & Méditerranée, soutenu par le SRA-DRAC Normandie



Ce support a bénéficié, à travers Science Ensemble, du soutien financier de la Direction des relations Science, culture et société de Sorbonne Université, grâce au label Science Avec et Pour la Société.



Nous suivre  
hypotheses