



HAL
open science

Les matières colorantes : une économie de la Préhistoire

C. Chanteraud, Hélène Salomon

► **To cite this version:**

C. Chanteraud, Hélène Salomon. Les matières colorantes : une économie de la Préhistoire. Master. Séminaire, Aix-Marseille Université, France. 2024, pp.35. halshs-04828611

HAL Id: halshs-04828611

<https://shs.hal.science/halshs-04828611v1>

Submitted on 10 Dec 2024

HAL is a multi-disciplinary open access archive for the deposit and dissemination of scientific research documents, whether they are published or not. The documents may come from teaching and research institutions in France or abroad, or from public or private research centers.

L'archive ouverte pluridisciplinaire **HAL**, est destinée au dépôt et à la diffusion de documents scientifiques de niveau recherche, publiés ou non, émanant des établissements d'enseignement et de recherche français ou étrangers, des laboratoires publics ou privés.



Distributed under a Creative Commons Attribution - NonCommercial - NoDerivatives 4.0 International License



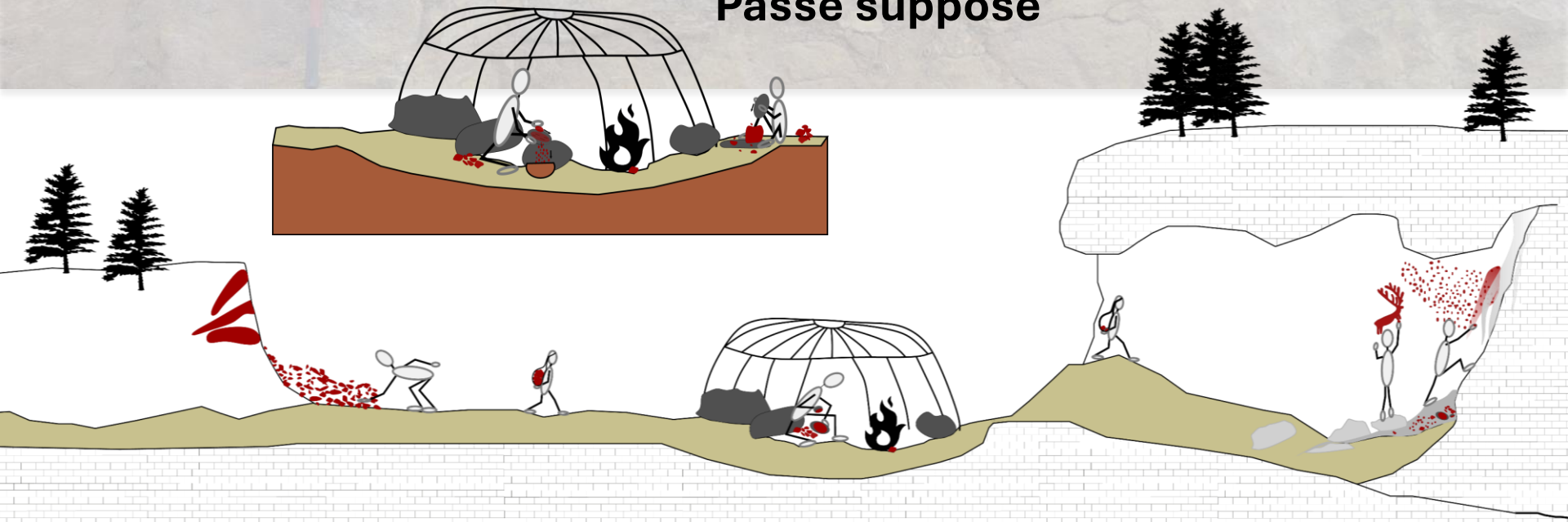
Les matières colorantes : une économie de la Préhistoire

Claire Chanteraud, Hélène Salomon

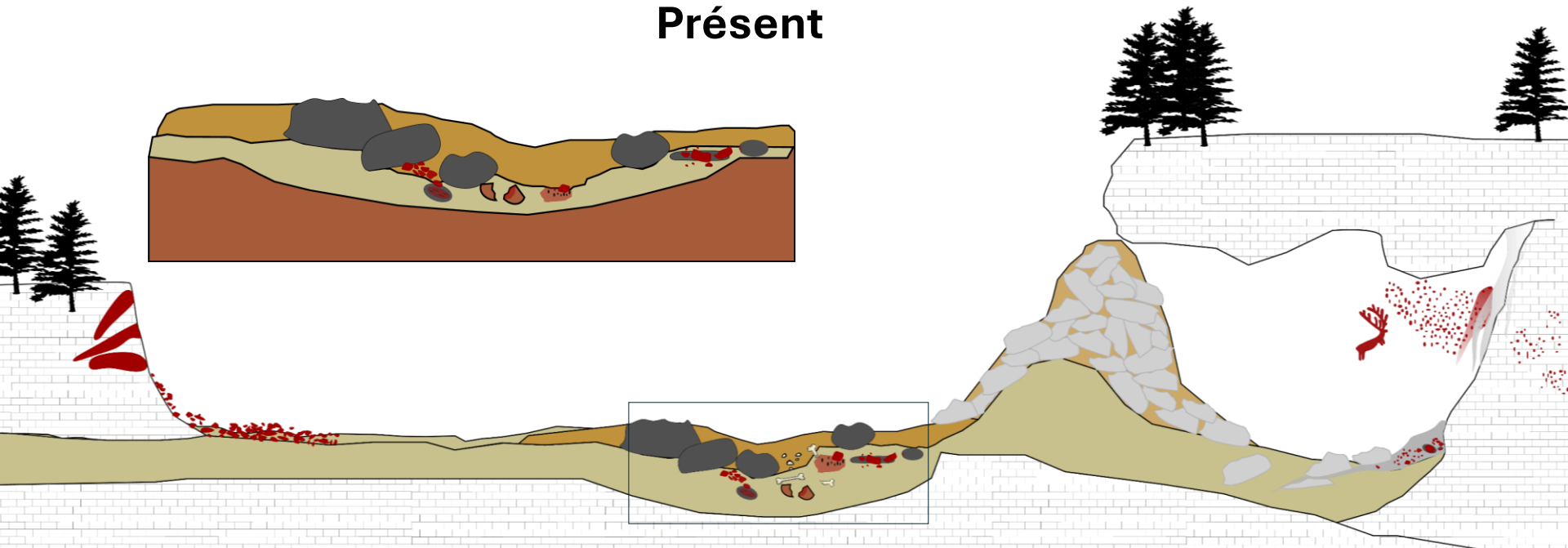


M. Jamon

Passé supposé



Présent



Matières colorante et pratiques symboliques ?



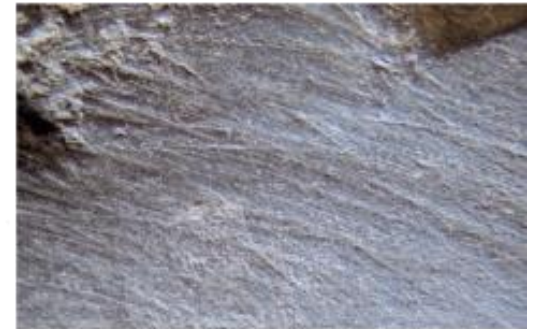
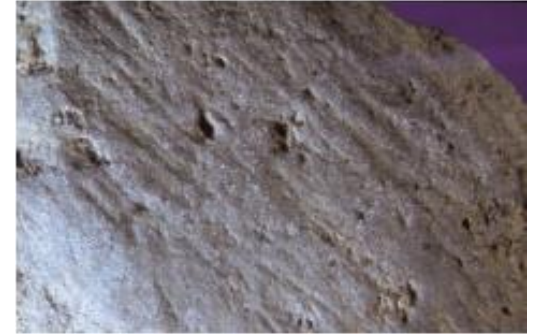
Matières colorante et pratiques symboliques ?



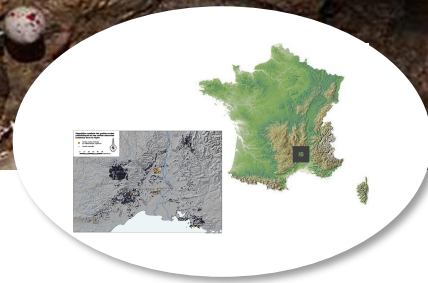
« il faut se peindre pour être de vrais hommes. Celui qui conserve sa propre peau ne se distingue pas du reste du monde vivant et du visible. Il n'appartient pas au groupe : il ne s'appartient pas » (Lévi-Strauss 1955, p. 162). Et une opération de *« chirurgie picturale greffe l'art sur le corps humain »*.



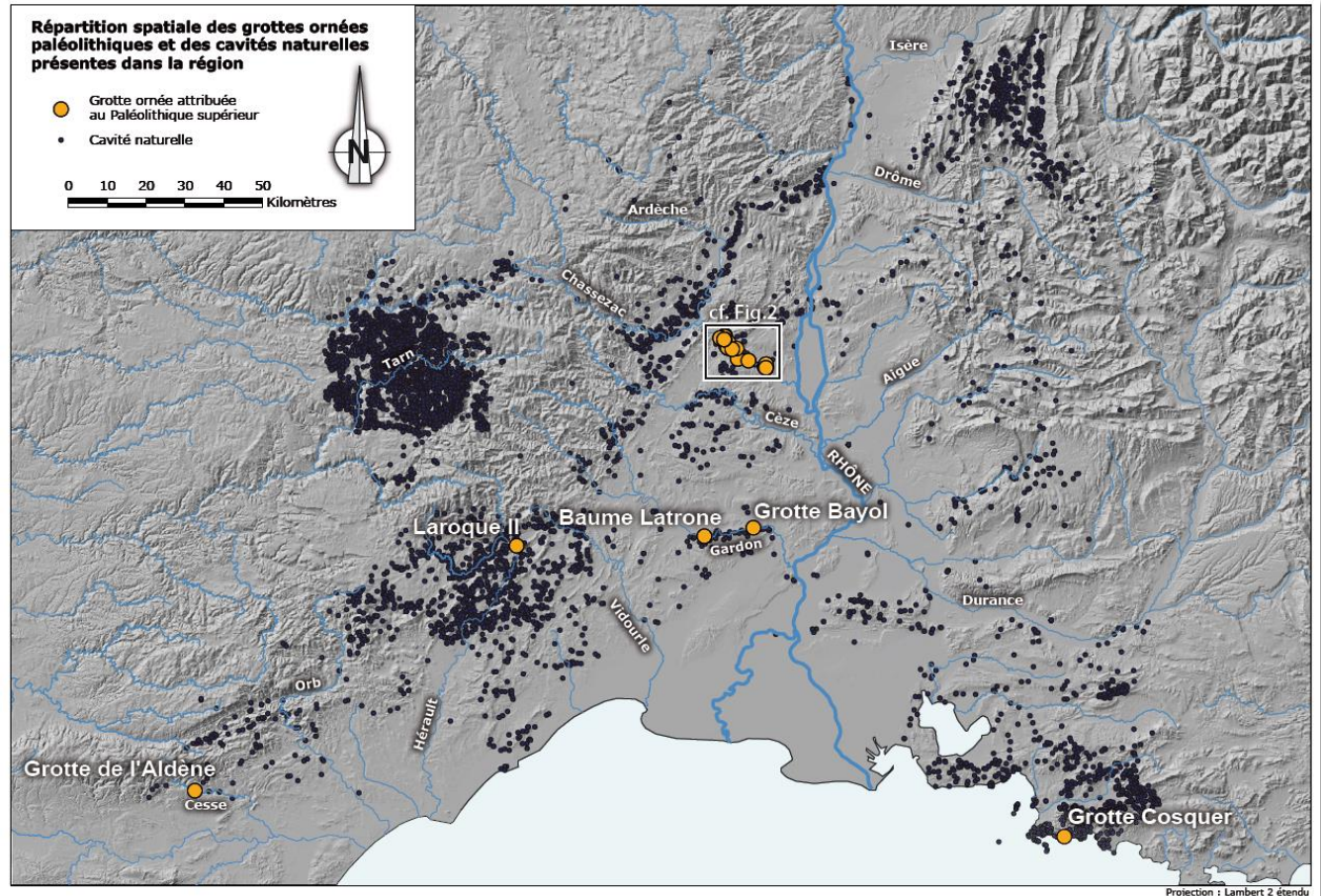
Identifier les pratiques



Le cas de l'Ardèche



Le Sud-Est de la France

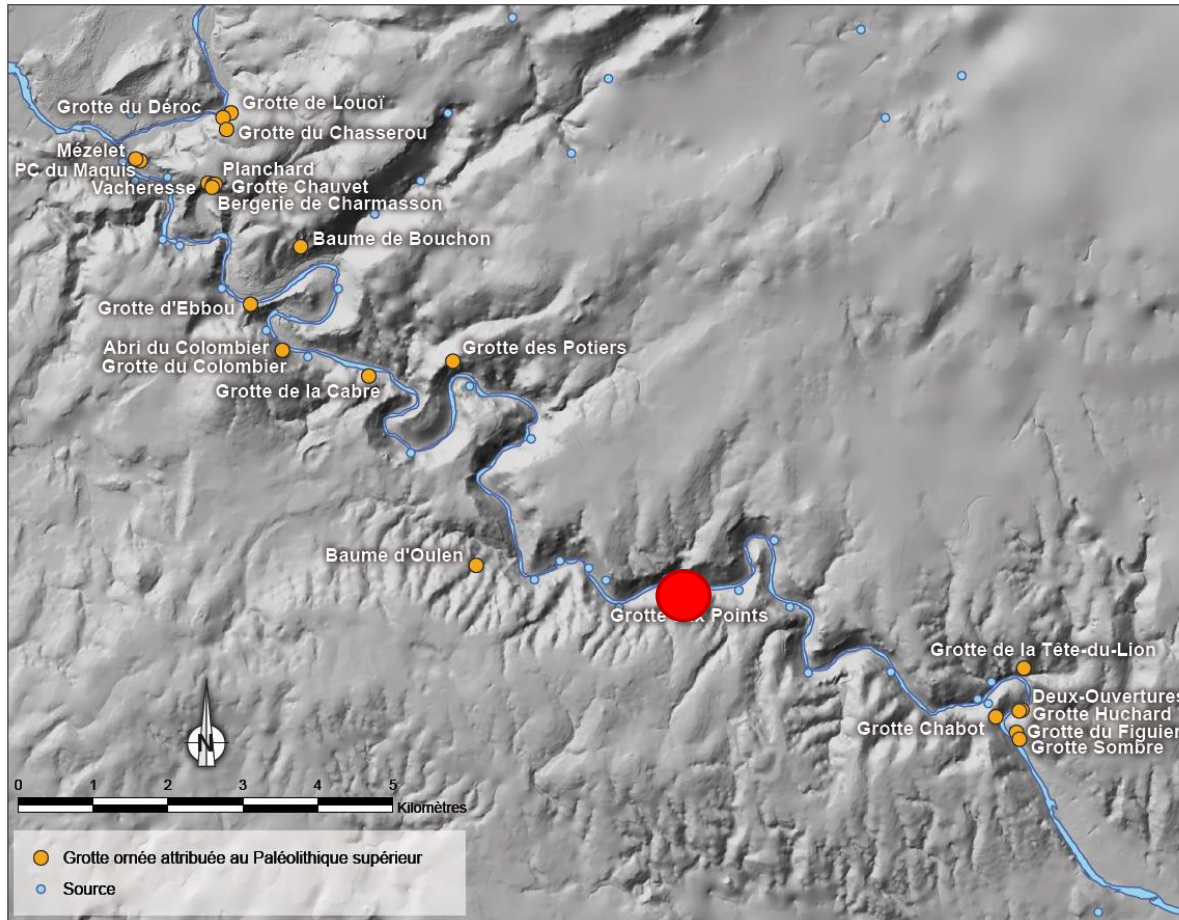


Une concentration de sites ornés paléolithiques :

- Grottes
- Peintures
- Gravures



Les gorges de l'Ardèche, concentration de sites ornés



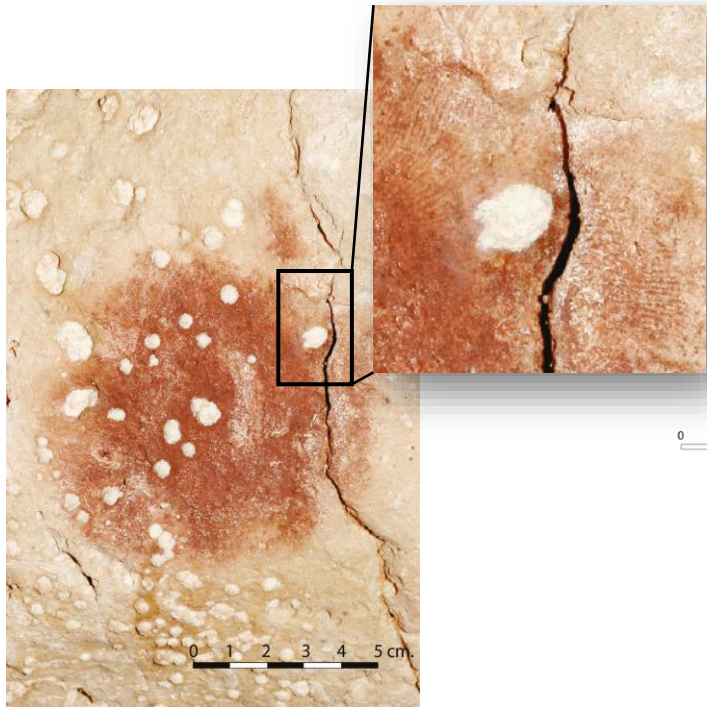
Point-paumes grotte Chauvet (Atlas, Chauvet)



Signes Bilobés grotte Chauvet (Atlas, Chauvet)

Des grottes ornées : peintures et dessins réalisés à partir de matières rouges minérales (hématite)

La grotte aux Points

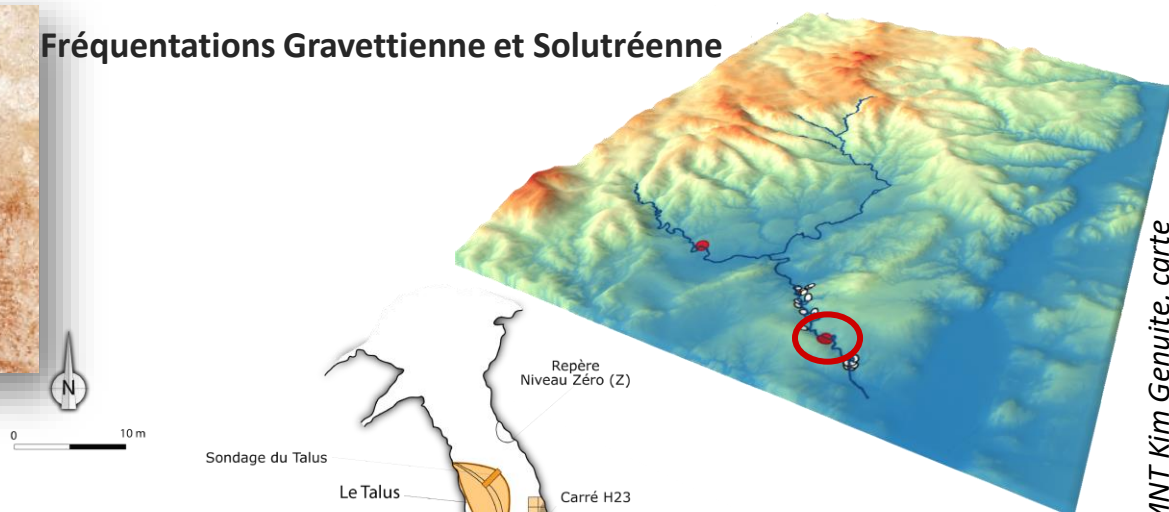


Red point on Urgonian Limestone of grotte aux Points (J. Monney)

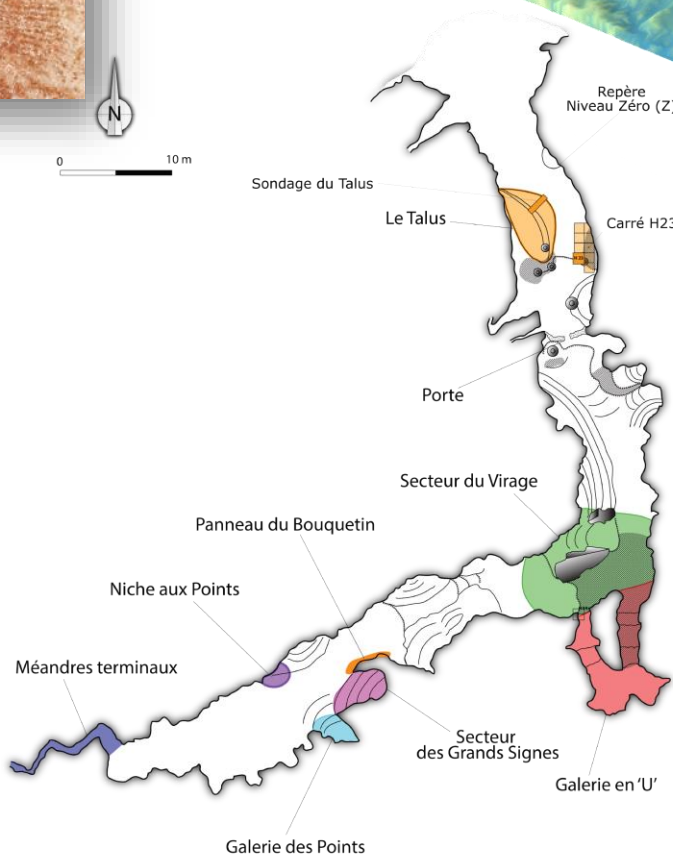
Niche aux Points – median area médian (J. Monney)



Fréquentations Gravettienne et Solutrénienne



MNT Kim Genuite, carte C. Chanteraud

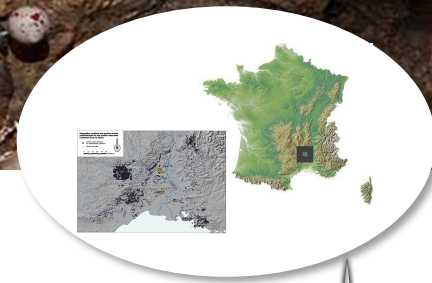


Carte topographique de la Grotte aux Points avec la localisation des sondage et panneaux ornés (DAO : J. Monney)

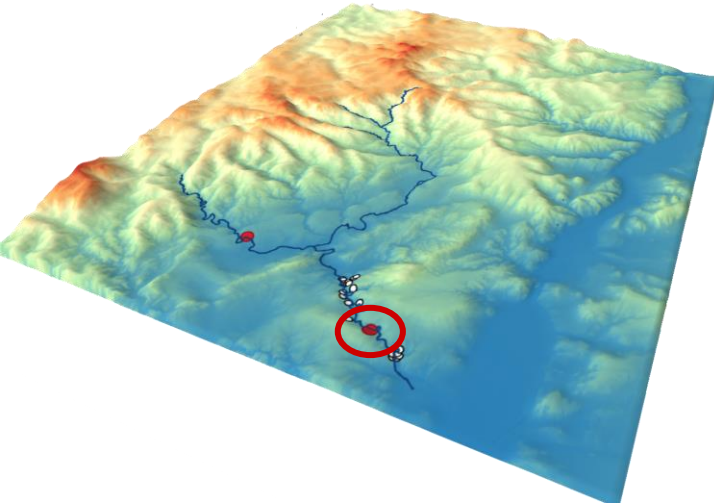
Ecaille de paroi colorées



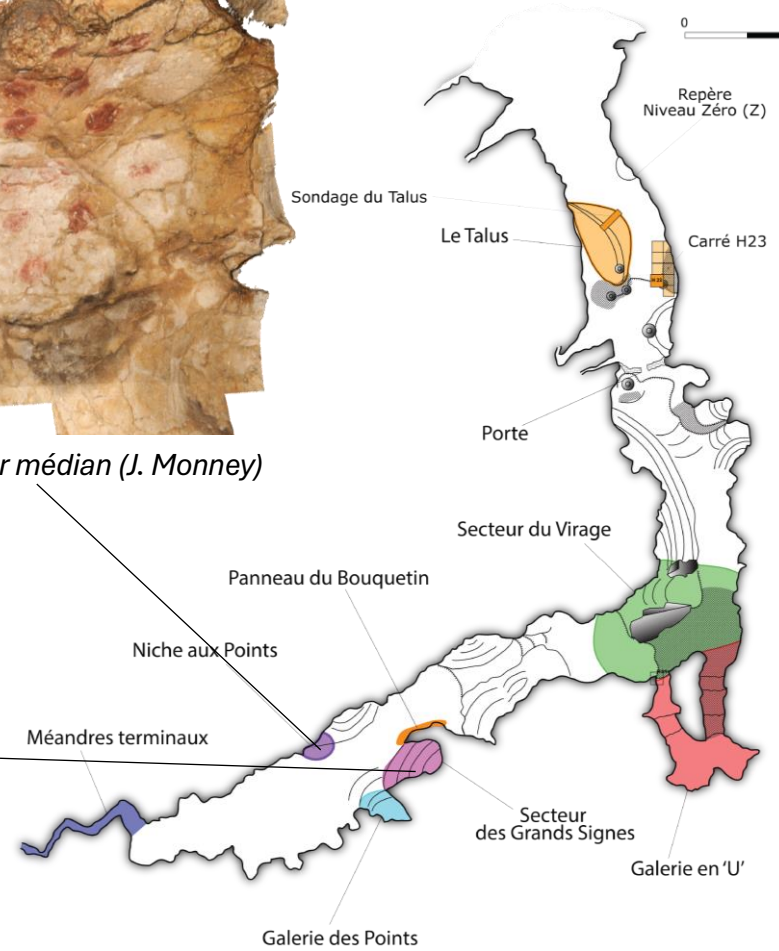
Coloured flakes from the Great Signes panel (C. Chanteraud, M. Quiers)



0 10 m



Niche aux Points – secteur médian (J. Monney)



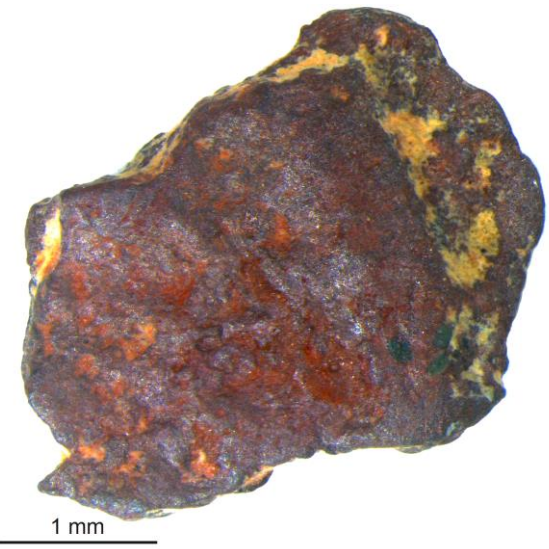
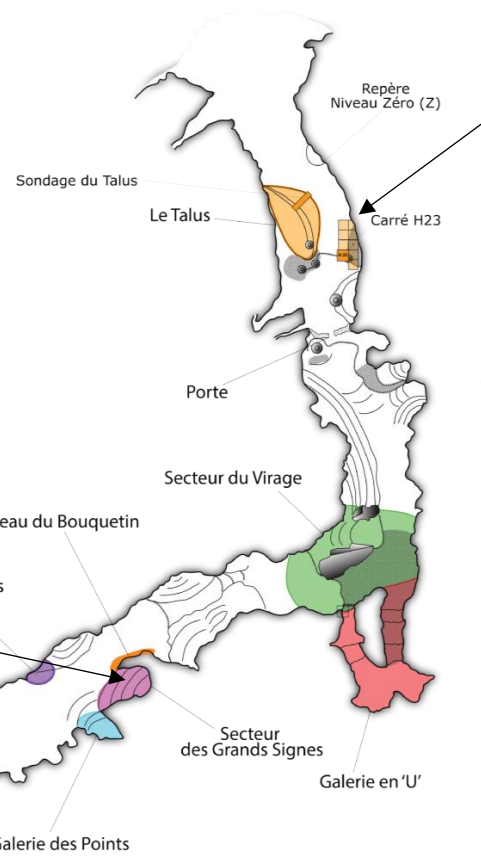
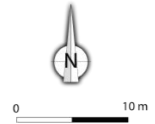
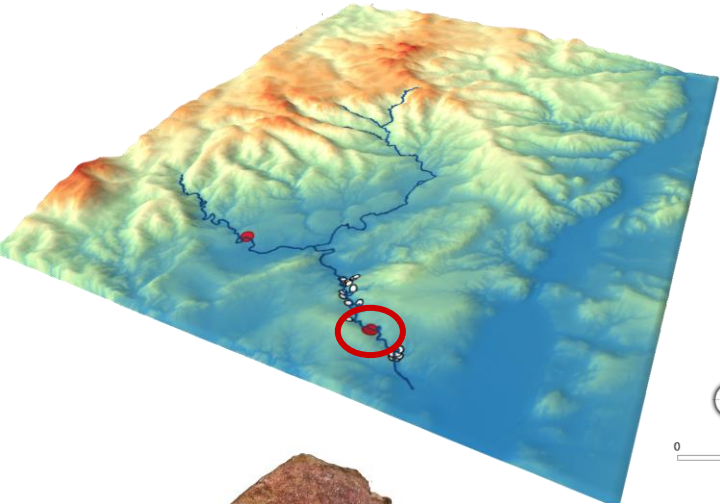
Carte topographique de la Grotte aux Points avec la localisation des sondage et panneaux ornés (DAO : J. Monney)



Signes Bilobés – secteur médian (J. Monney)



La grotte aux Points



1 mm

>50 Blocs de matière colorante



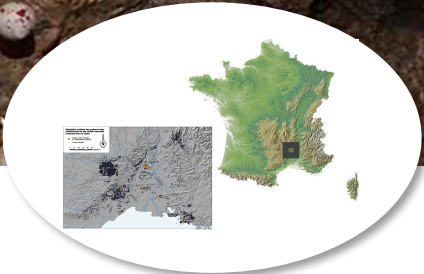
1 cm

5 Ecailles de paroi ornée

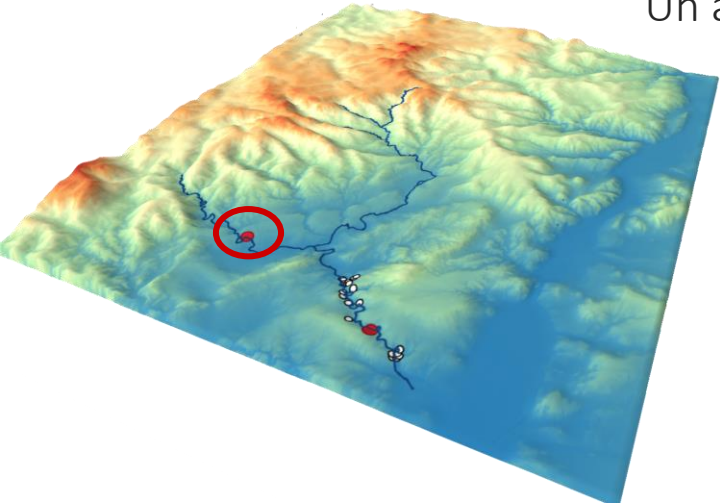
Carte topographique de la Grotte aux Points avec la localisation des sondage et panneaux ornés (DAO : J. Monney)



L'Abri des Pêcheurs



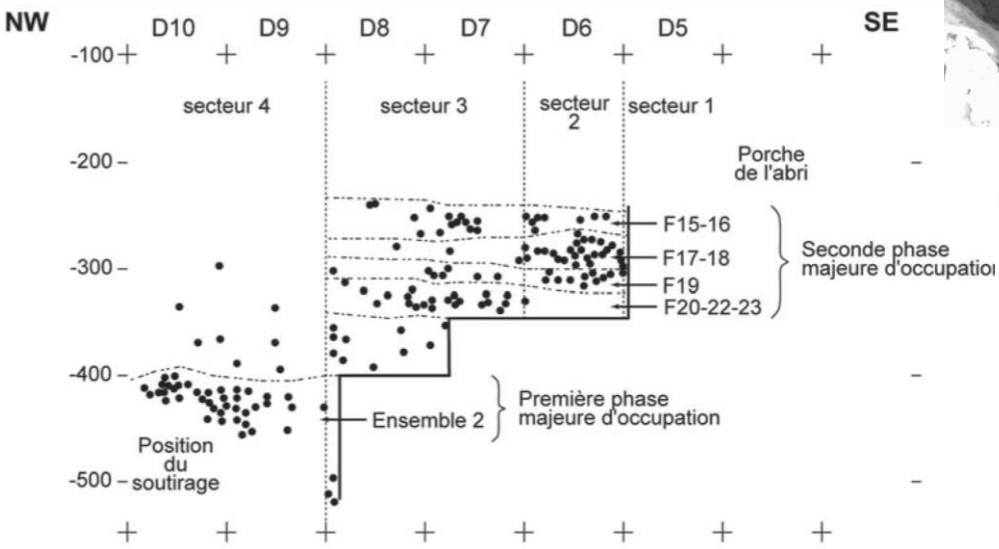
Un autre contexte souterrain :
l'abri des Pêcheurs



Abri des Pêcheurs
une cavité type "fossé"

- secteur 4 : premiers niveaux du Paléolithique moyen
- soutirage ayant démantelé les niveaux de brèche stériles
- niveaux du Paléolithique moyen de la partie supérieure de la séquence

Entrée de l'abri des Pêcheurs (G. Lhomme)



Proposition de stratigraphie de l'abri des Pêcheurs (E. Debard 1997)



>150 Blocs de matière colorante

2 mm

Les matières picturales et la paroi

L'analyse en grotte

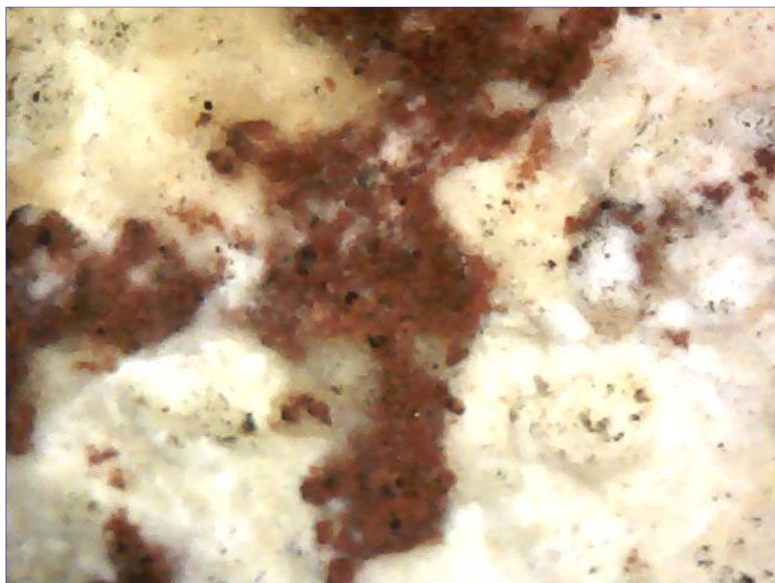
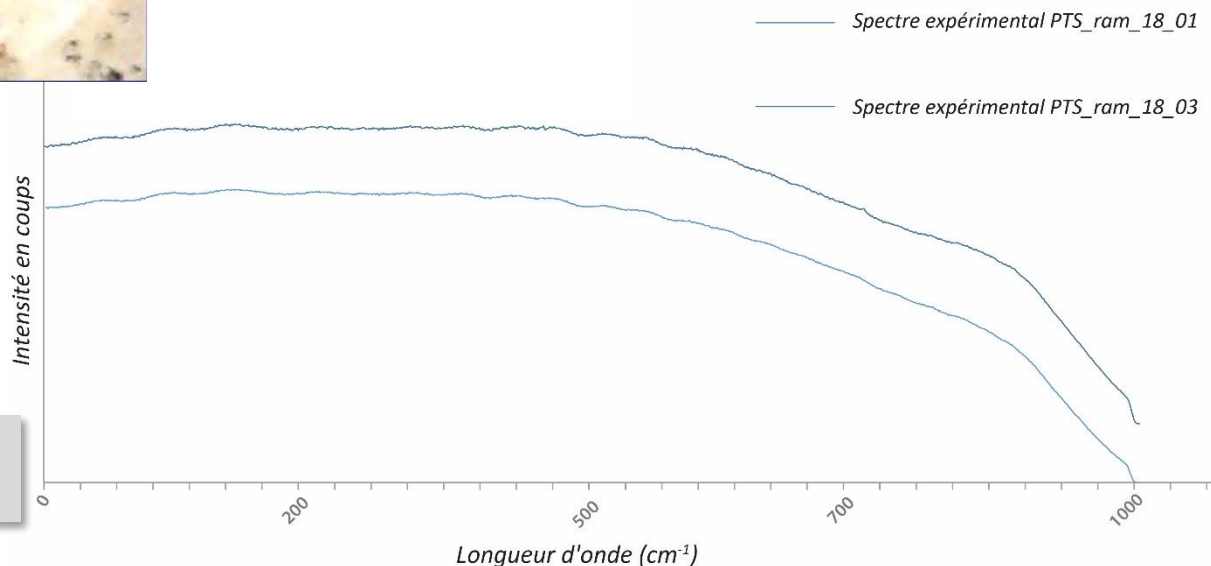


Image de surface de la paroi calcaire

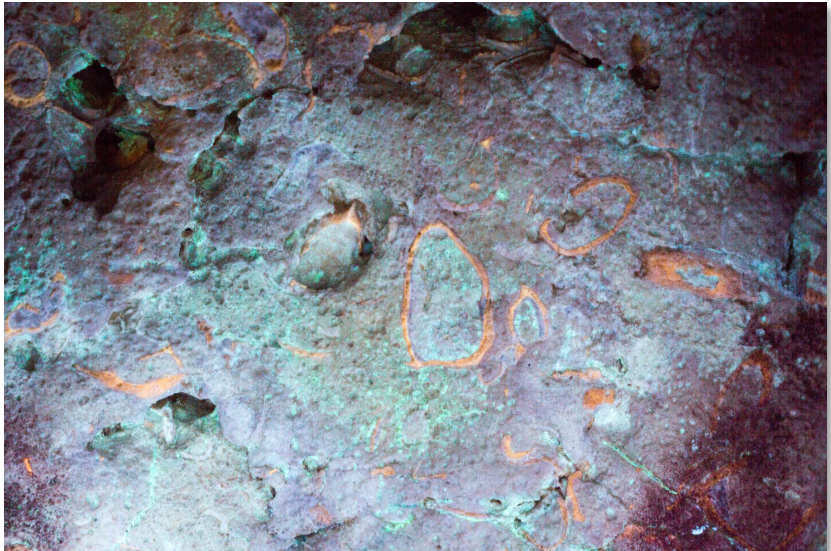
> Superposition de couches minérales :
support – altération – matière picturale

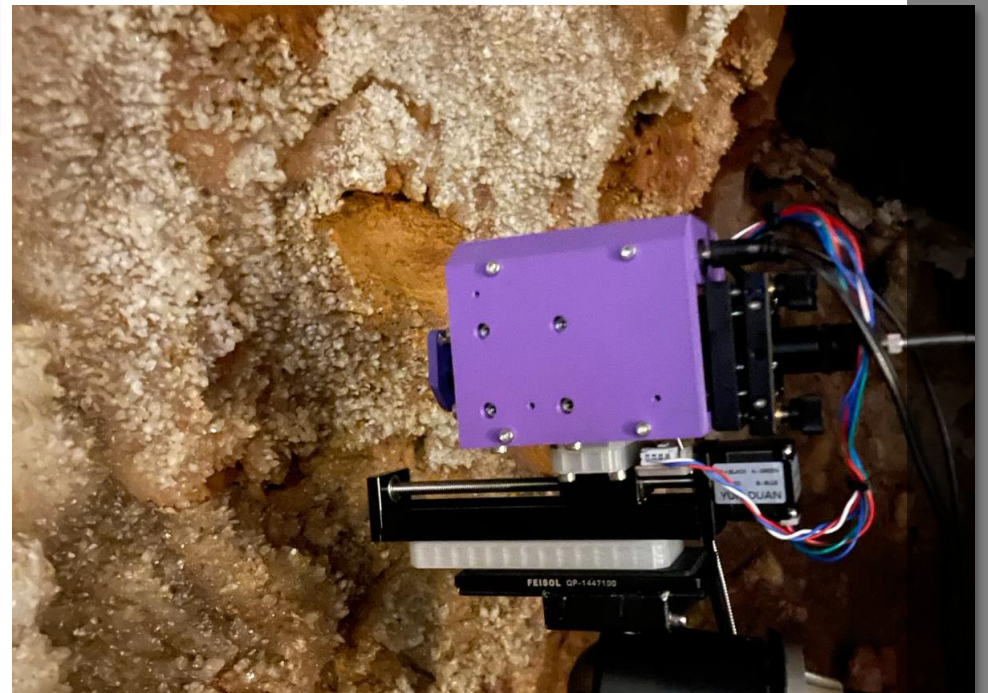
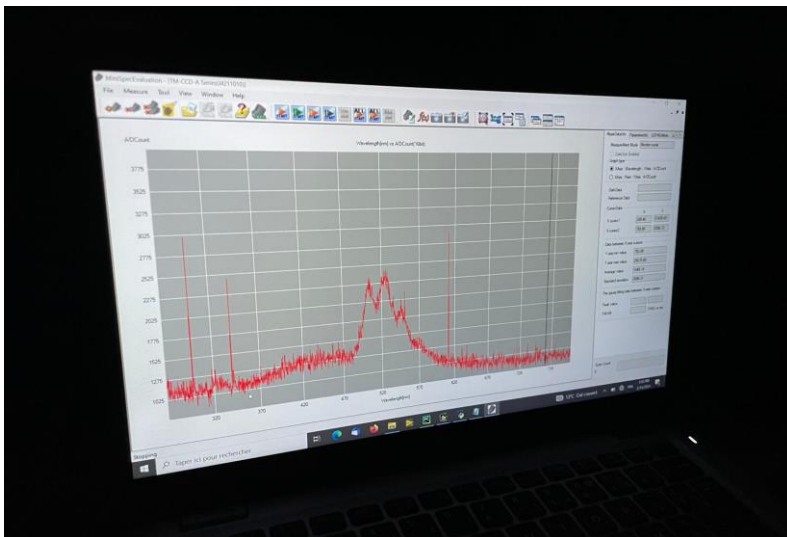
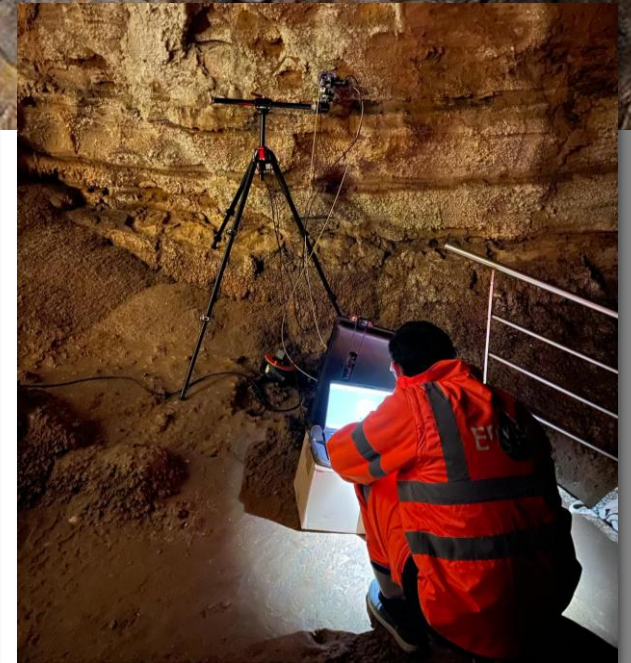
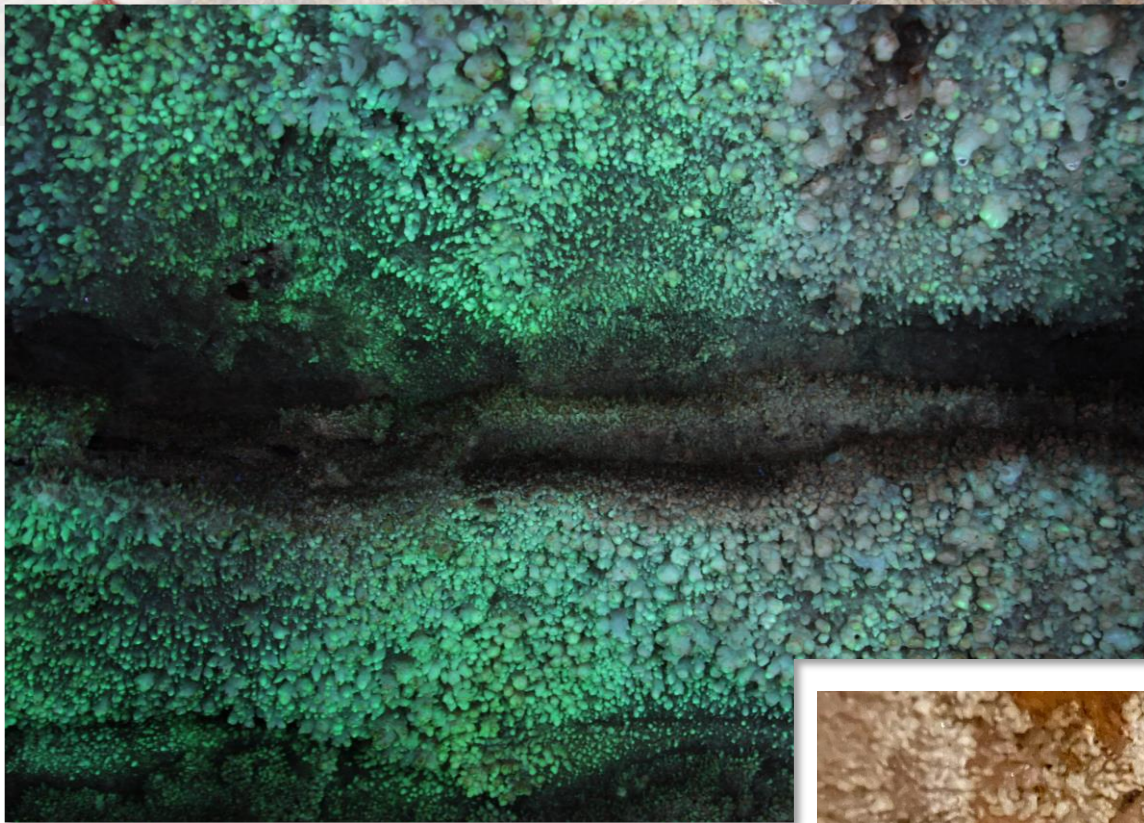


Pas de signal Raman significatif
Forte fluorescence

Spectre Raman (785 nm) sur la paroi du
panneau des Grands Signe.

Taphonomie et fluorescence







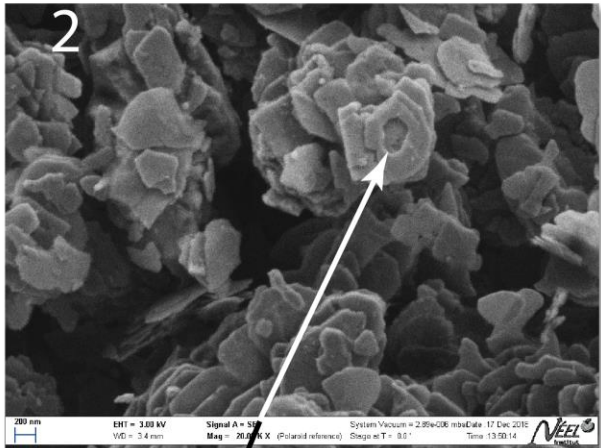
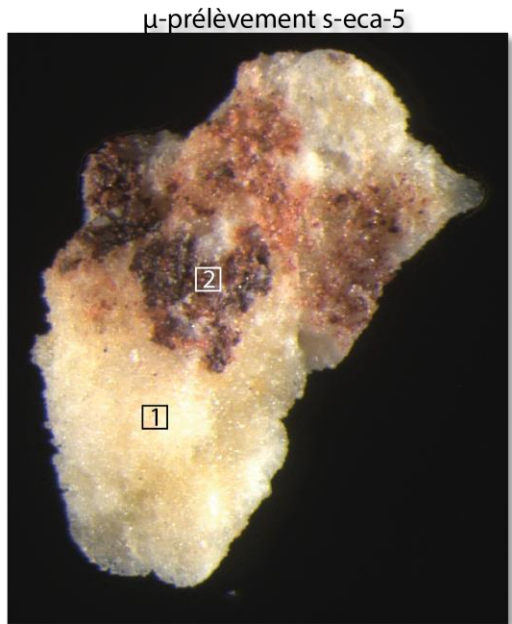
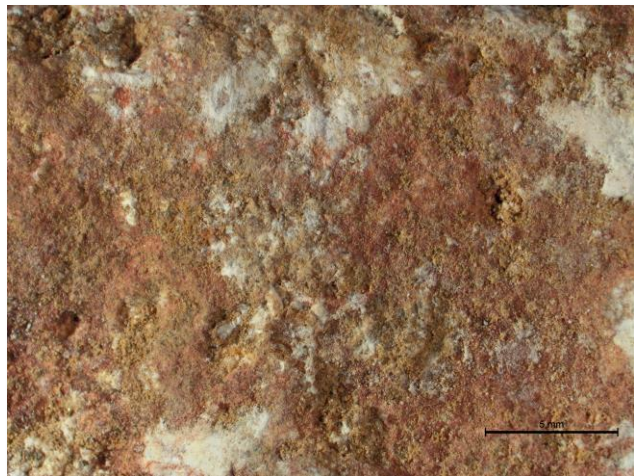
5 cm



5 cm

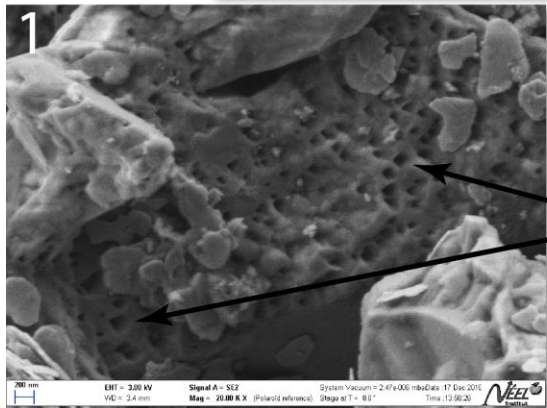
Les matières picturales et la paroi

Les écailles de parois : la grotte dans le laboratoire



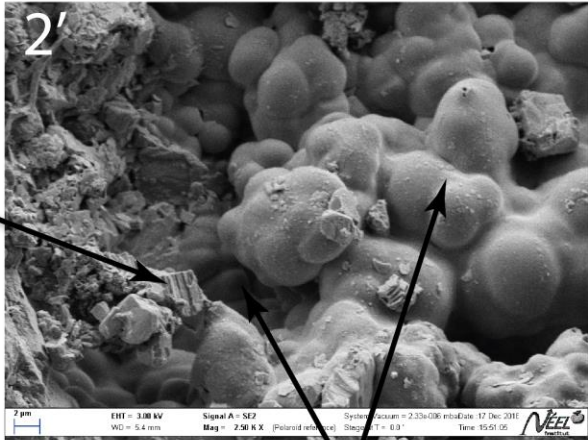
Plaquette pseudo hexagonale (fe) avec golf de dissolution

> Observation et identification d'un film de silicium amorphe



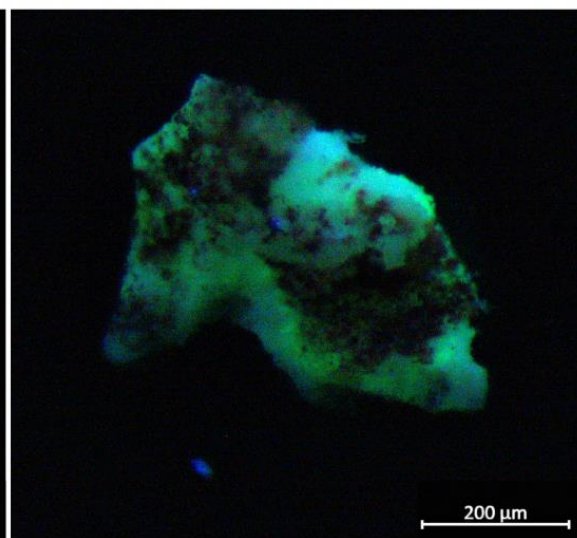
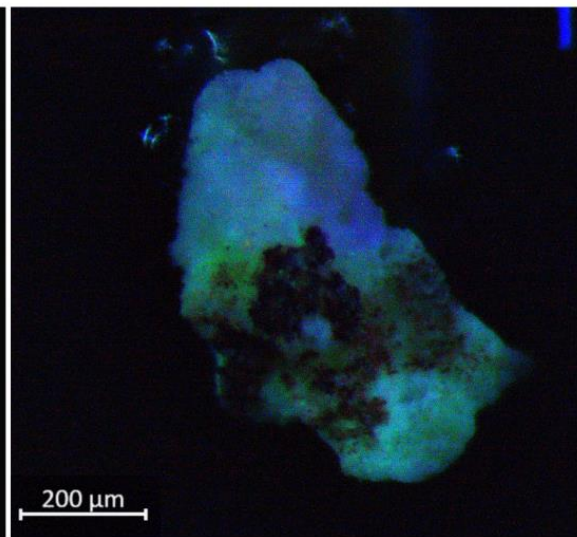
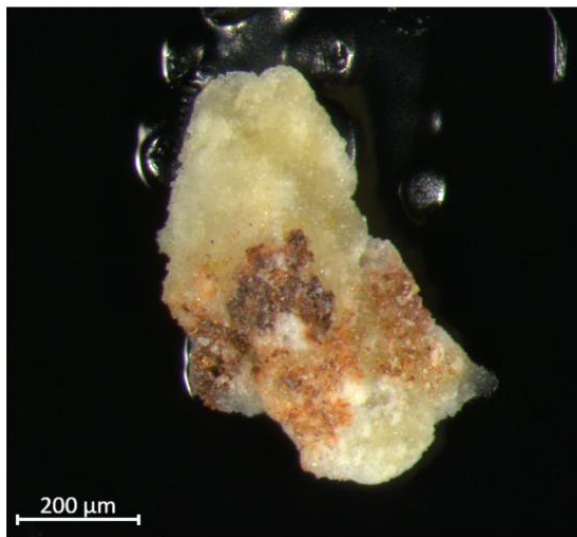
Morphologie anguleuse (Ca)

Trace de dissolution (Ca)



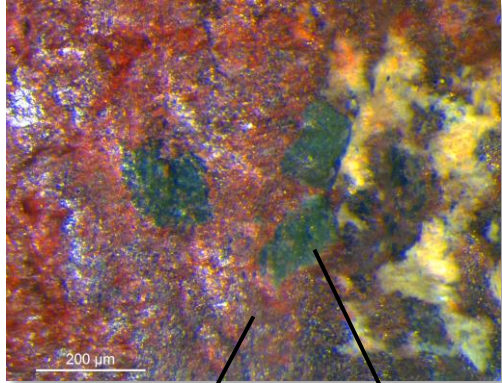
Morphologie mamelonée (Si)

Observation et analyse MEB-EDS



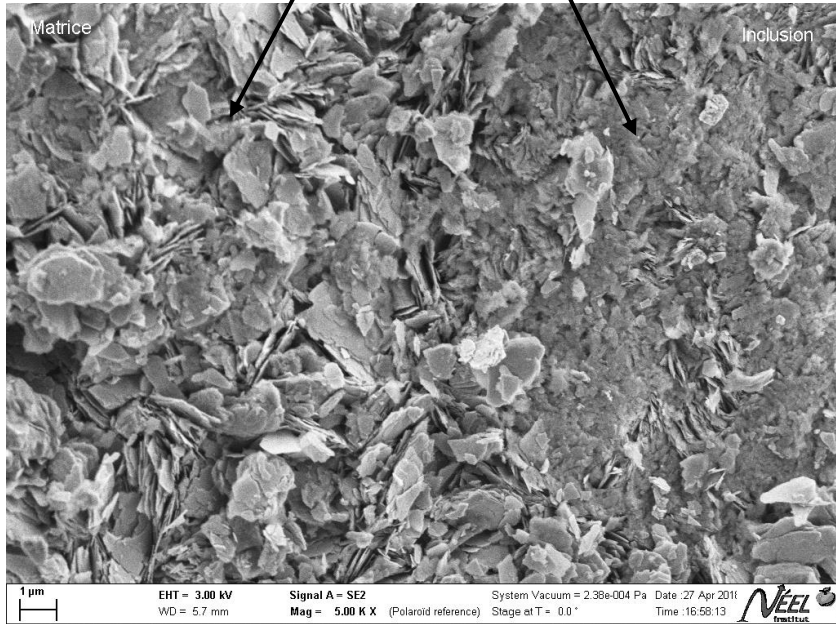
L'approche en laboratoire

*Inclusions vertes dans OCR-15-04
observées sous loupe binoculaire*

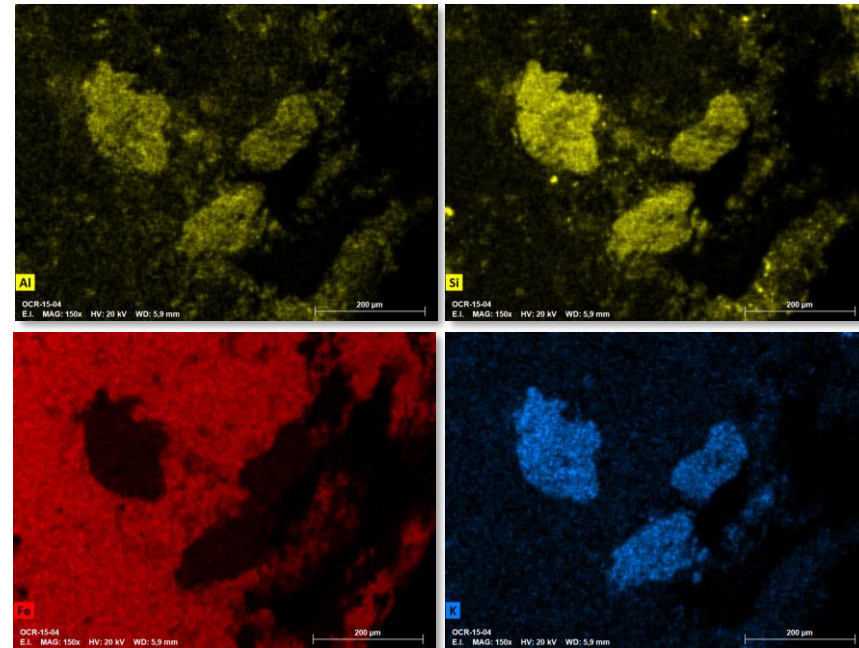


*Micromorphologie
des oxydes de fer*

*Micromorphologie
des inclusions vertes*



*Cartographie des éléments chimiques dans les
inclusions vertes : association Al, Si, K et Fe*

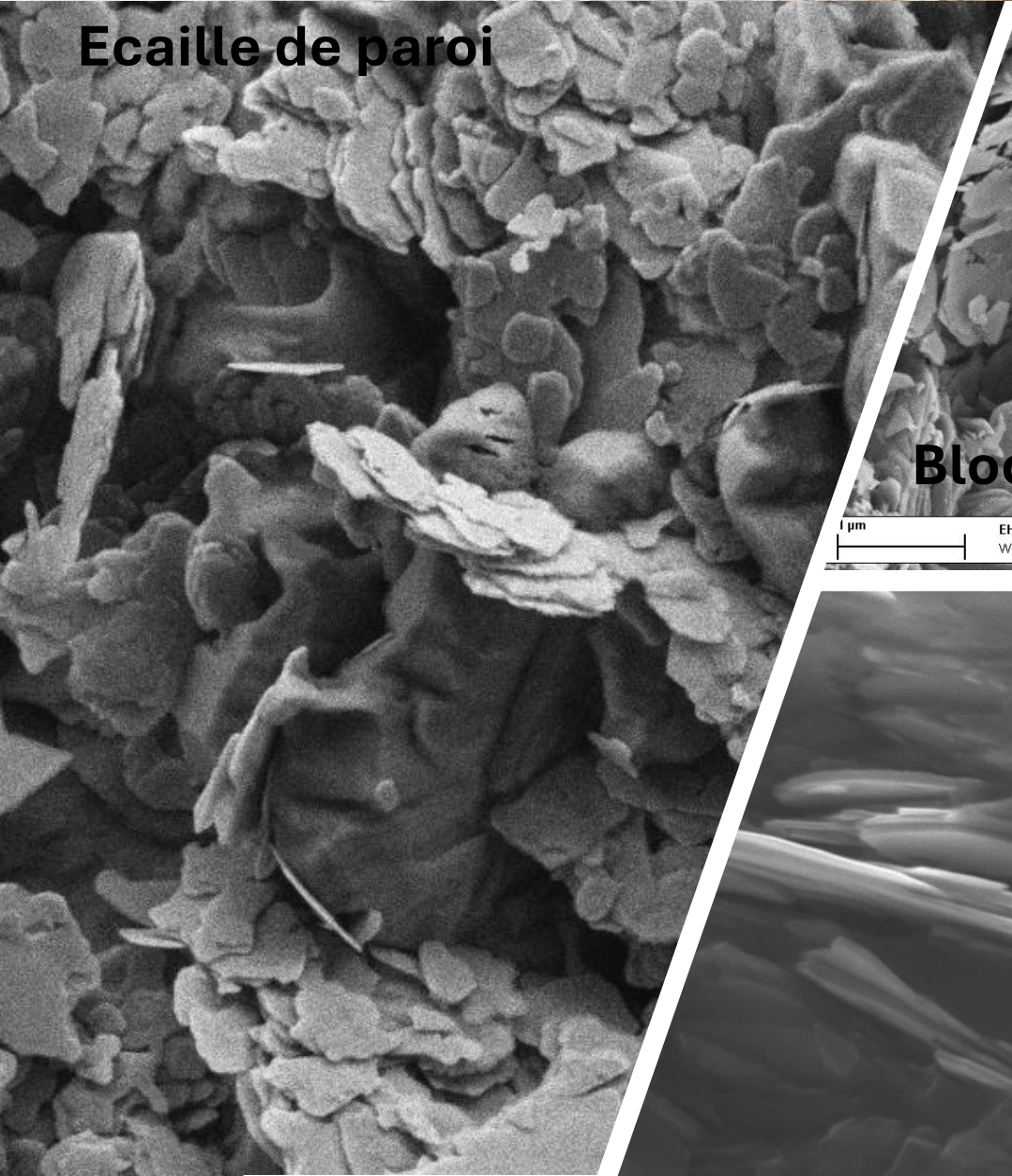


Un phyllosilicate Potassium – fer

Contraintes analytiques :
pas de distinction possible
céladonite vs glauconite



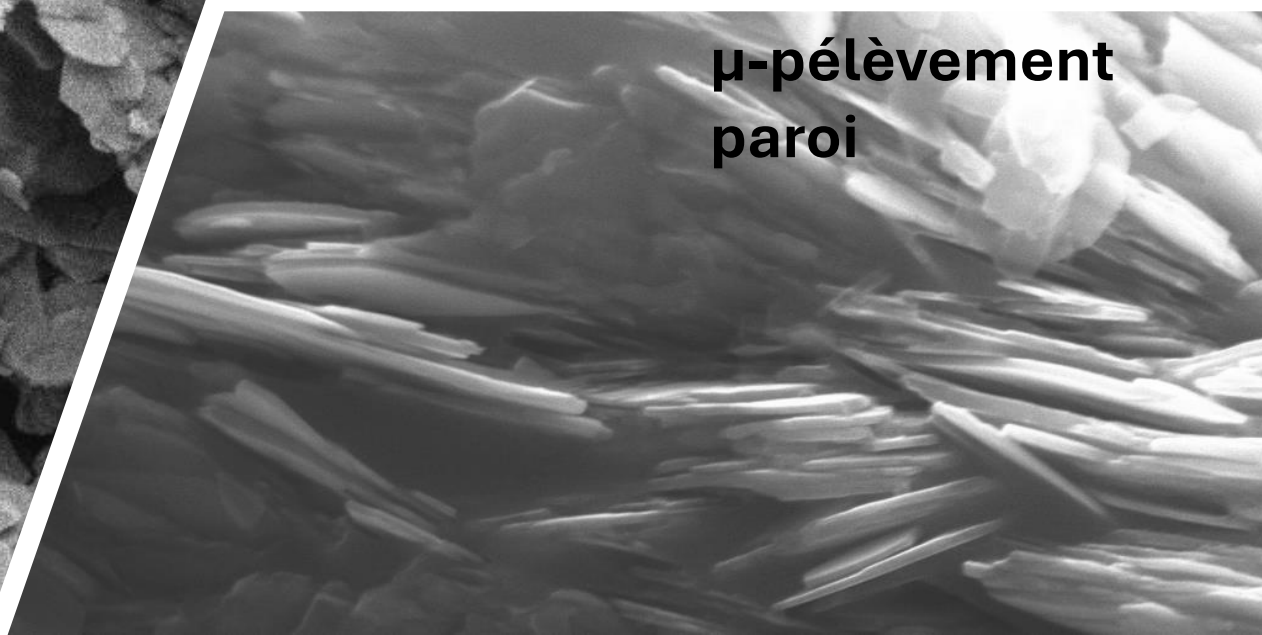
Ecaille de paroi



Bloc matière colorante

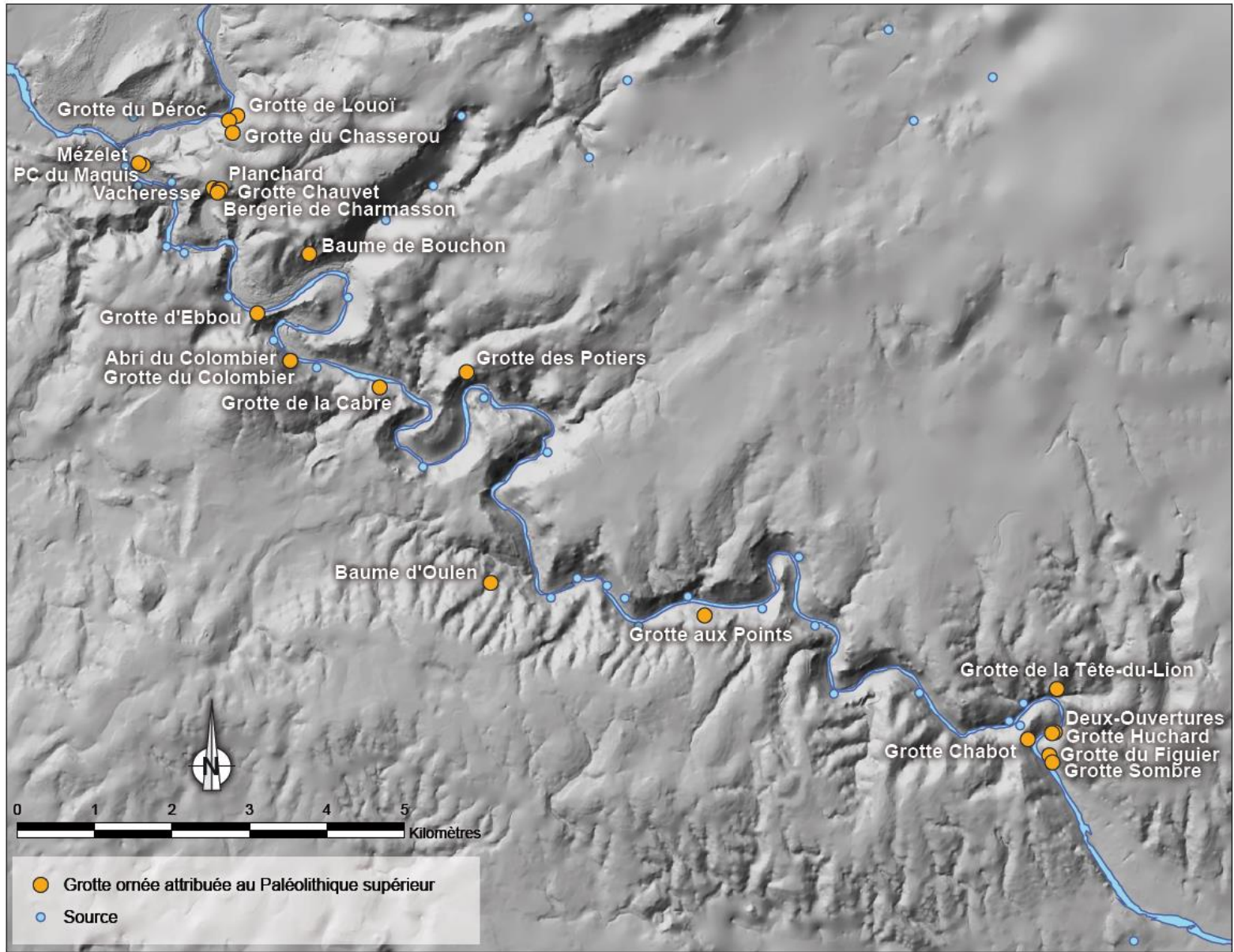
Matrice

1 μ m EHT = 3.00 kV Signal A = SE2 System Vacuum = 2.40e-004 Pa Date : 27 Apr 2011
WD = 5.7 mm Mag = 15.00 K X (Polaroid reference) Stage et T = 0.0° Time : 16:55:15



**μ -pélèvement
paroi**

Une sélection de matière commune



Une diversité de matière

*Diversité géologique :
types de formation riche en oxy(hydroxy)de de fer
vue en coupe*

Lambeau de cuirasse
latéritique

Fragments
roulés de cuirasse

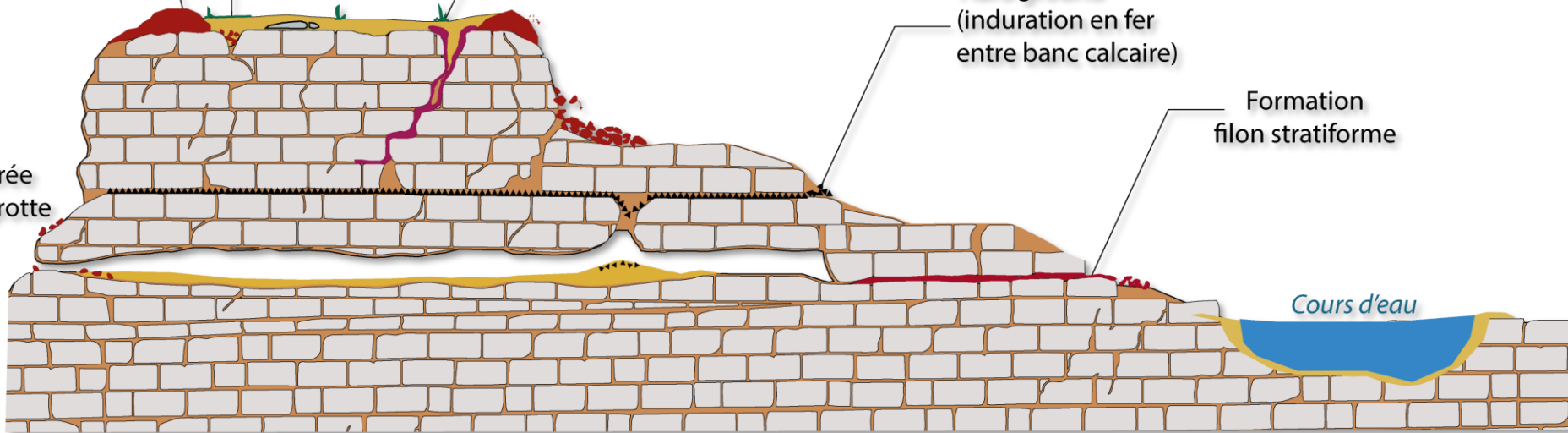
Formation
filonienne

Hard ground
(induration en fer
entre banc calcaire)

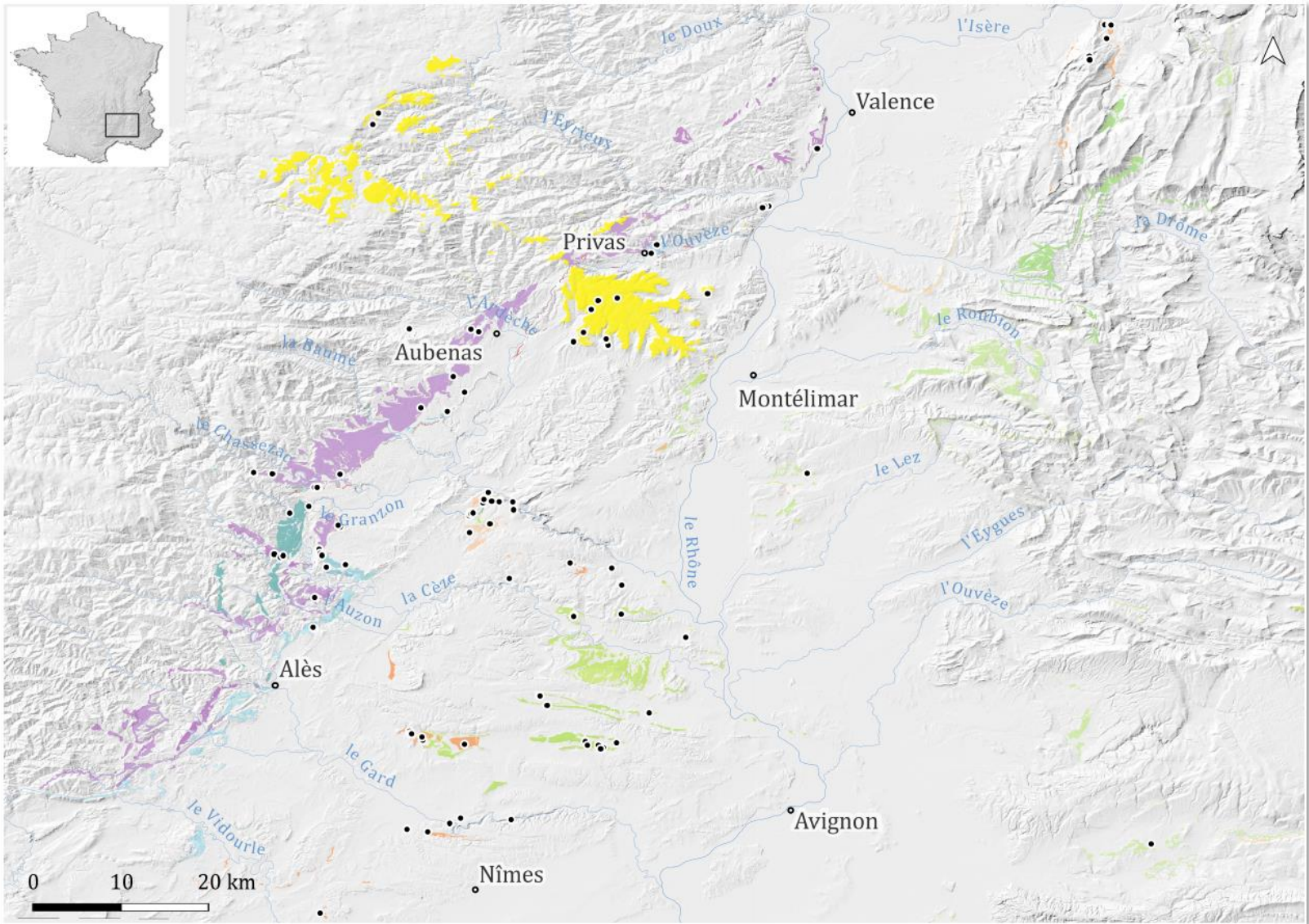
Formation
filon stratiforme

Entrée
de grotte

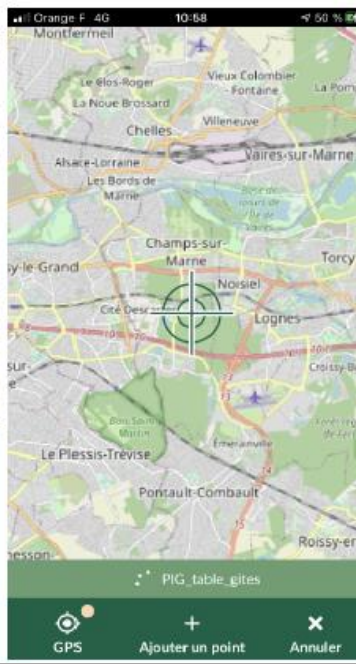
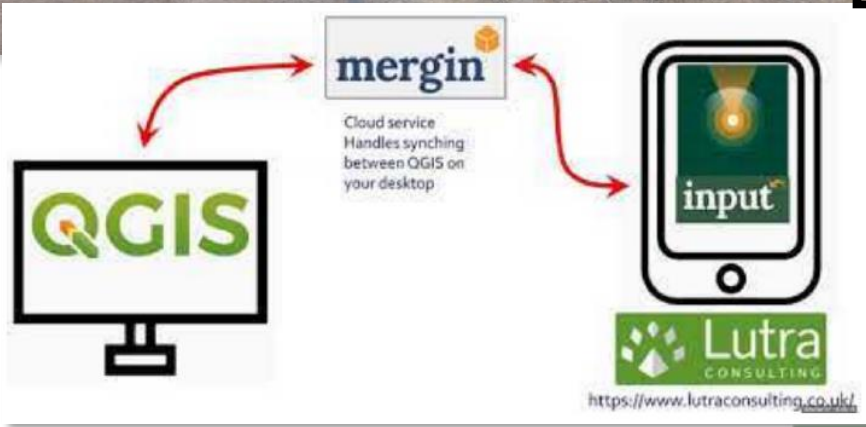
Cours d'eau



Dans un espace proche



L'inventaire des ressource disponible



QGIS - QGIS

Project: mel2 - Layer: Settings - Plugins - Vector - Buffer - Database - Web - Mesh - Processing - Help

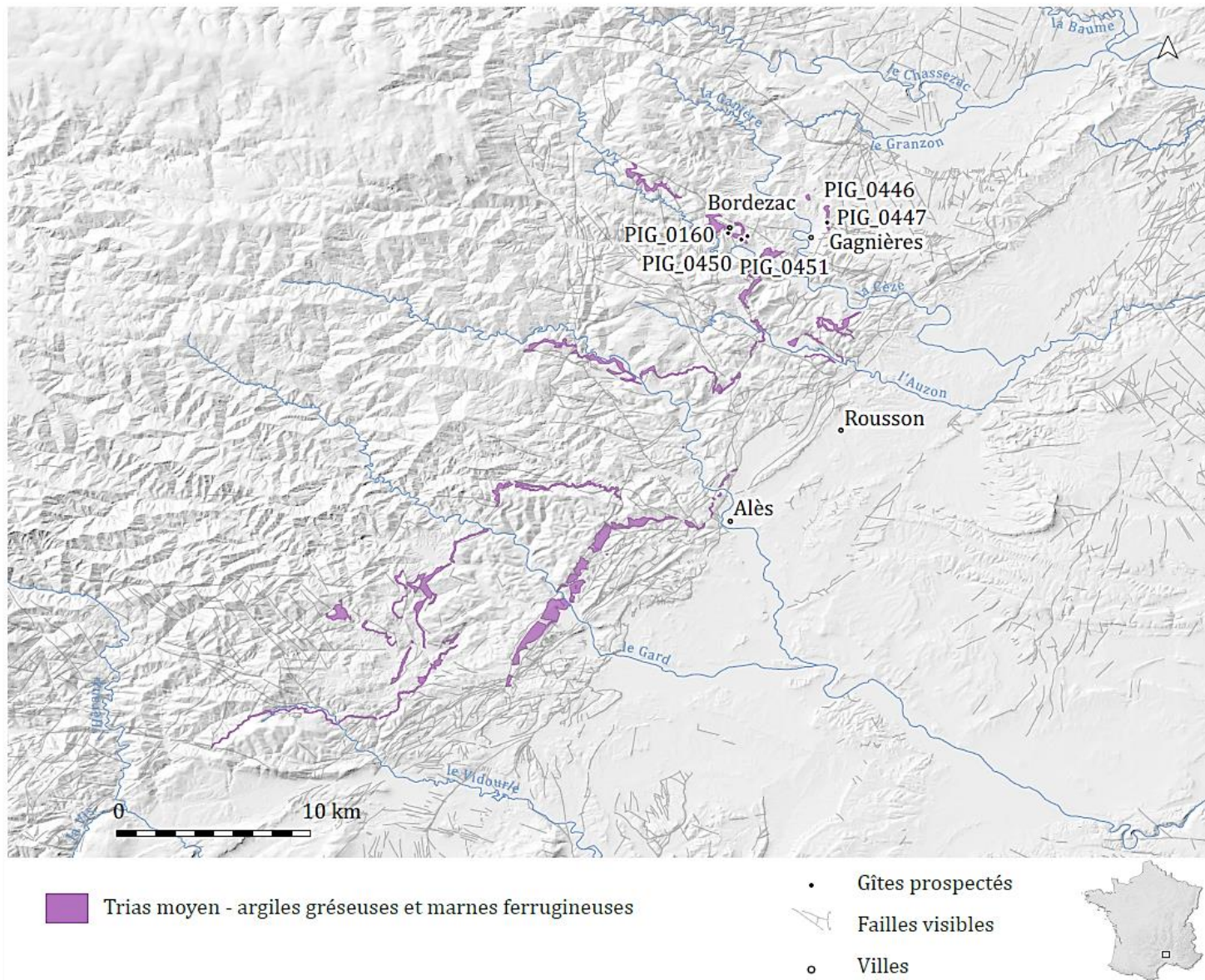
Layer: PIG_table_gites

PIG_table_gites - Feature Attributes

Point	Fiche	Localisation	Géologie	Gite	Echantillons	Éléments associés
			bélibre_592			

Numéro du gîte (PIG) PIG_0308
Numéro de terrain Airel 5 19/11/2020
Heure de la collecte NULL
Météo NULL
Auteur 1 de la collecte -NBLL-
Auteur 2 de la collecte -NBLL-
Commentaires / Adresse de la fiche Claire Chantessud
Auteur 1 de la modification -NBLL-
Auteur 2 de la modification -NBLL-
Contente de la fiche terrain
Programme de la carte PCR
Nom de la lithothèque (argumentthèque) argumentthèque
Adresse de la lithothèque laboratoire EDYTEM, pôle montag-
Lieu de stockage parties amont argumentthèque
Numéro d'échantillon PIG_0308
Lieu-dit du gîte Moulins de Dianet
Commune du gîte Dune
code_poste 36310
Département (indé) Indre
Pays (France) France
Coordonnée X du gîte 1,298
Coordonnée Y du gîte -86,463
Commentaires NULL
Méthode gis -NBLL-
Coordonnée X de la c... NULL
Coordonnée Y de la c... NULL
Carte Géologique bélibre_592
Ere géologique (Mésozoïque)
Système géologique NULL
Série géologique (Jurassique)
Etagé géologique (infra Las Hettangien)
Commentaires NULL
Nom de la formation... (Il: argle barriolé, sable arkosque argileux, argle tabulaire, sable blanc, infra las à H...
Détermination de l'âge ()
Lithologie de l'encast... (inconnue)
Type d'ou gîte primaire
Type l de gîte (circulaire)
Type d'affleurement ()
Profilon par rapport... dans l'affleurement
Largeur de l'affleure...
Hauteur de l'affleure...
Orientation de la stru...
Commentaires évent...
Lithologie de la roche grés, arénites, conglomats

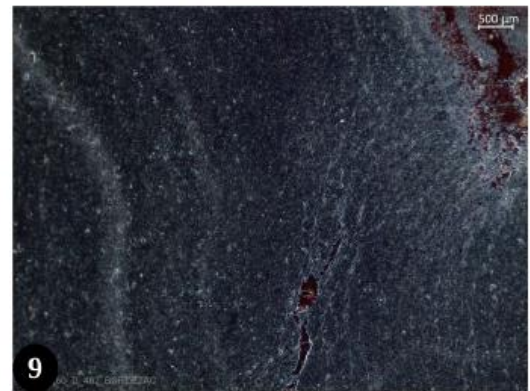
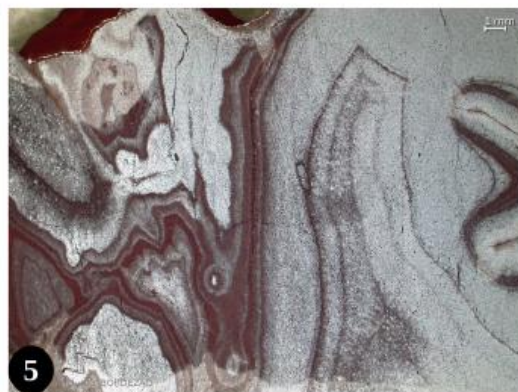
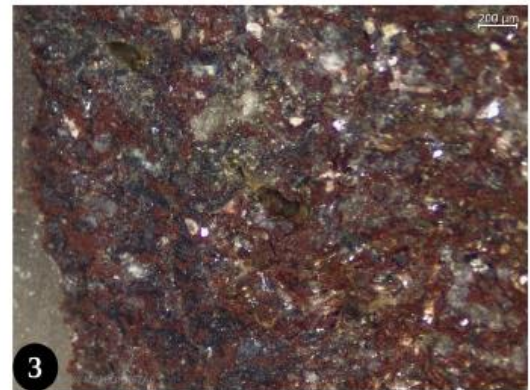
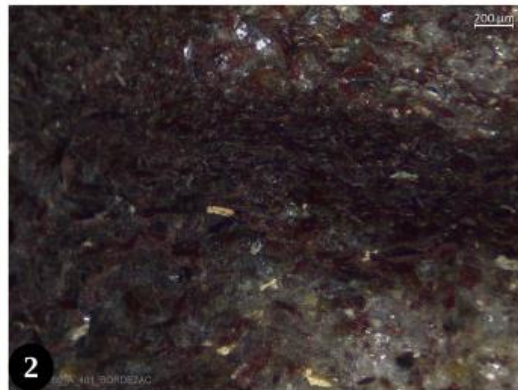
Des matières disponibles à plusieurs endroits

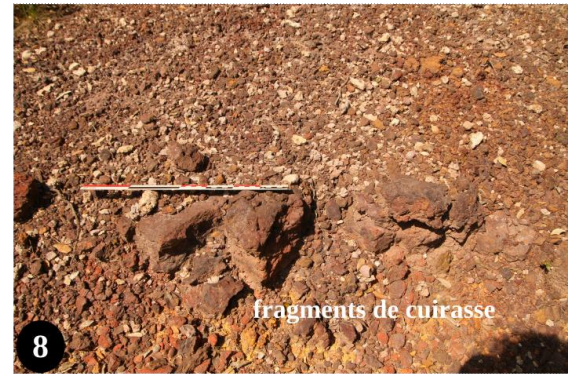
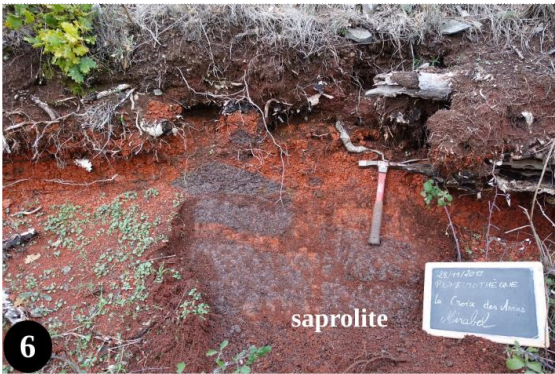
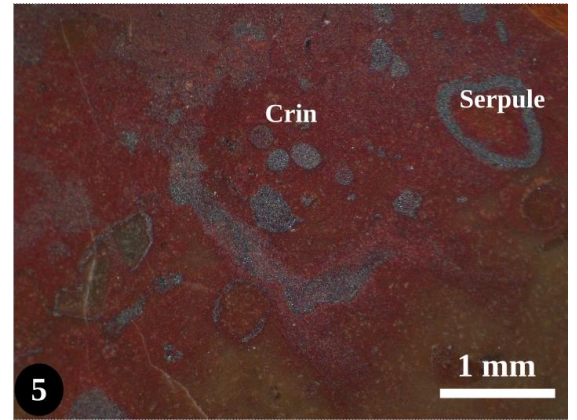
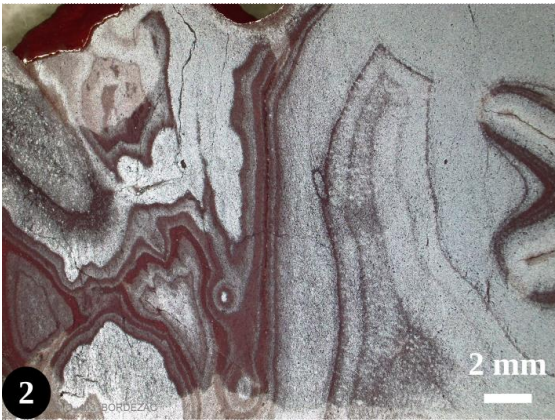


Bordezac



Bordezac





Les traces de la pratique

A sec

A l'eau

Au gras

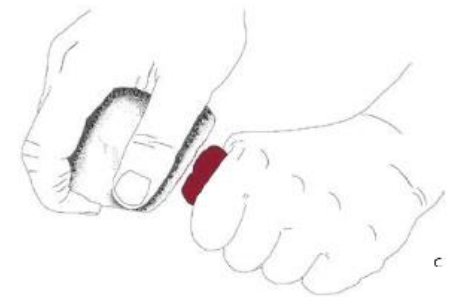
Bordezac



Huy



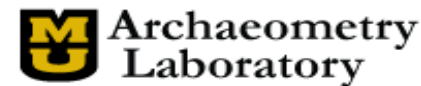
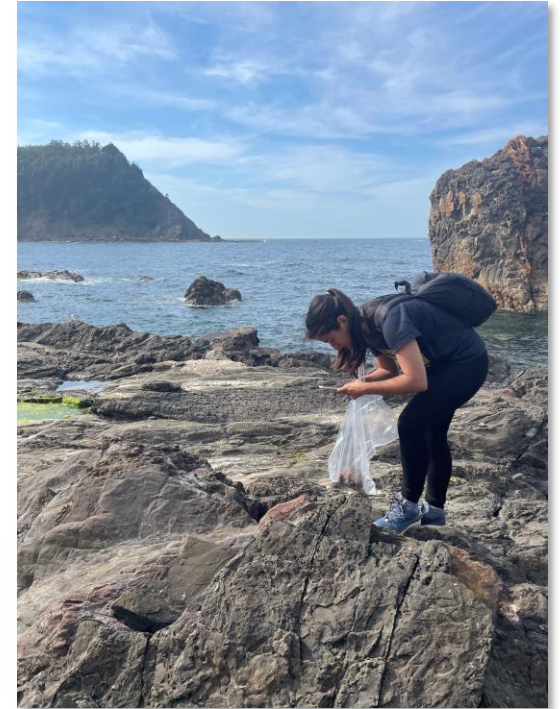
Cazol-
Lès-Bézier




Conclusion



Partenaires



Preprint on HAL (Open archive for science)



Home Submit Browse Search Documentation

hal-03383193, version 2 Preprints, Working Papers, ...

Light in the Cave: Opal coating detection by UV-light illumination and fluorescence in a rock art context. Methodological development and application in Points Cave (Gard, France)

Marine Quiers¹, Claire Chanteraud^{2, 1}, Andréa Maris-Froelich¹, Emilie Chalmin¹, Stéphane Jaillet¹, Camille Noûs³, Sébastien Pairis⁴, Yves Perrette¹, Hélène Salomon¹, Julien Monney¹ [Details](#)

- 1 EDYTEM - Environnements, Dynamiques et Territoires de la Montagne
- 2 MURR - University of Missouri Research Reactor [Columbia]
- 3 Laboratoire Cogitamus
- 4 POM - Optique et microscopies
NEEL - Institut Néel

Document type : Preprints, Working Papers, ...

Domain : Environmental Sciences / Environmental and Society
Humanities and Social Sciences / Archaeology and Prehistory
Chemical Sciences / Inorganic chemistry

Complete list of metadata [Display](#)

<https://hal.archives-ouvertes.fr/hal-03383193>
Contributor : Claire Chanteraud [Connect in order to contact the contributor](#)
Submitted on : Tuesday, October 26, 2021 - 9:48:43 PM
Last modification on : Friday, November 5, 2021 - 2:41:39 PM

FILES

Quiers_Chanteraud_lightinthe...
Files produced by the author(s)

IDENTIFIERS

- HAL Id : hal-03383193, version 2

COLLECTIONS

UNIV-SAVOIE | UGA | CNRS | NEEL

CITATION

Marine Quiers, Claire Chanteraud, Andréa Maris-Froelich, Emilie Chalmin, Stéphane Jaillet, et al.. Light in the Cave: Opal coating detection by UV-light illumination and fluorescence in a rock art context. Methodological development and application in Points Cave (Gard, France). 2021. (hal-03383193v2)

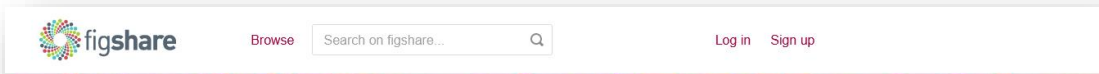
EXPORT

[BibTeX](#) [TEI](#) [DC](#) [DCterms](#) [EndNote](#)

<https://hal.archives-ouvertes.fr/hal-03383193v2>

Already available

Data on Open repository (Open archive for science)



figshare Browse Search on figshare... Log in Sign up

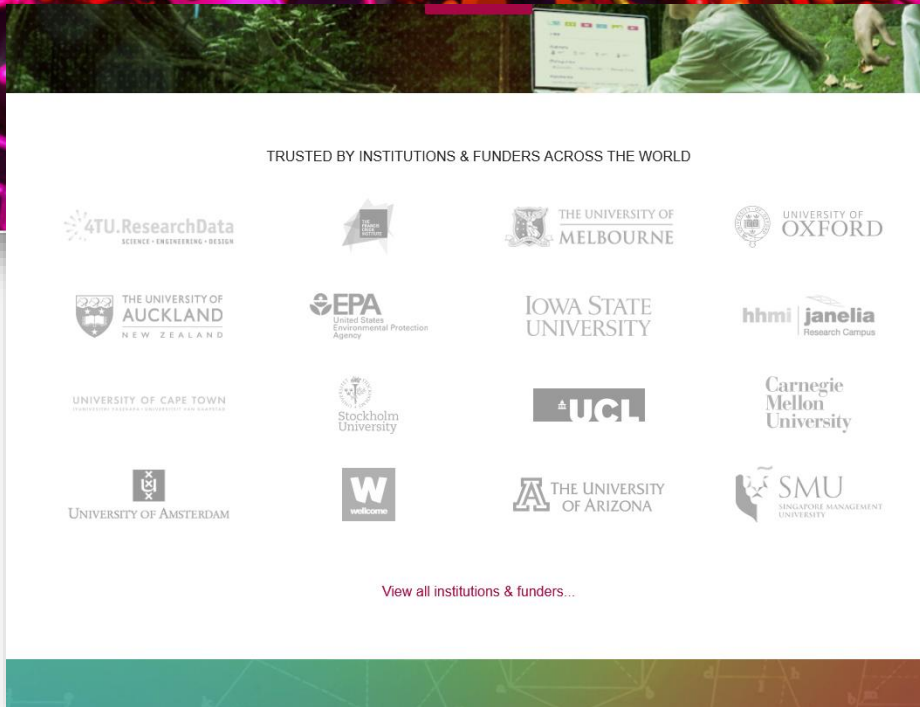
store, share, discover **research**

get more citations for all of the outputs of your academic research over 30,000 citations of figshare content to date

ALSO FOR INSTITUTIONS & PUBLISHERS

<https://figshare.com/>

TRUSTED BY INSTITUTIONS & FUNDERS ACROSS THE WORLD



4TU.ResearchData
SCIENCE - ENGINEERING - DESIGN

THE UNIVERSITY OF MELBOURNE

UNIVERSITY OF OXFORD

THE UNIVERSITY OF AUCKLAND
NEW ZEALAND

EPA
United States Environmental Protection Agency

IOWA STATE UNIVERSITY

hhmi | janelia
Research Campus

UNIVERSITY OF CAPE TOWN
ADVANCING HUMANITY THROUGH RESEARCH AND LEARNING

Stockholm University

UCL

Carnegie Mellon University

UNIVERSITY OF AMSTERDAM

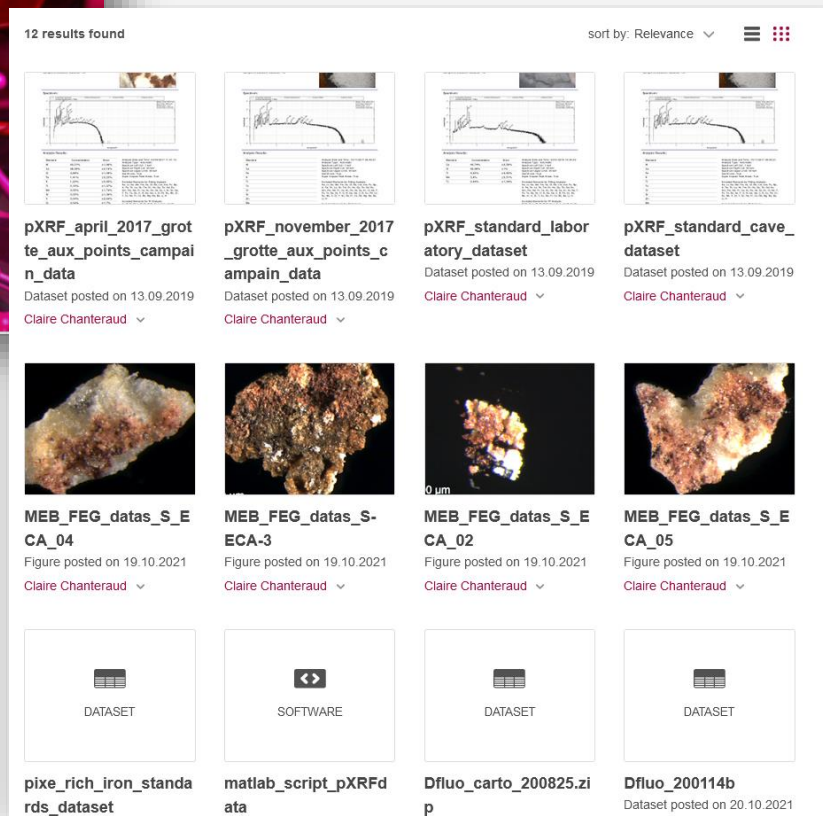
welcomes

THE UNIVERSITY OF ARIZONA

SMU
SINGAPORE MANAGEMENT UNIVERSITY

[View all institutions & funders...](#)

12 results found sort by: Relevance



pXRF_april_2017_grotte_aux_points_campaign_data
Dataset posted on 13.09.2019
Claire Chanteraud

pXRF_november_2017_grotte_aux_points_campaign_data
Dataset posted on 13.09.2019
Claire Chanteraud

pXRF_standard_laboratory_dataset
Dataset posted on 13.09.2019
Claire Chanteraud

pXRF_standard_cave_dataset
Dataset posted on 13.09.2019
Claire Chanteraud

MEB_FEG_datas_S_ECA_04
Figure posted on 19.10.2021
Claire Chanteraud

MEB_FEG_datas_S_ECA-3
Figure posted on 19.10.2021
Claire Chanteraud

MEB_FEG_datas_S_ECA_02
Figure posted on 19.10.2021
Claire Chanteraud

MEB_FEG_datas_S_ECA_05
Figure posted on 19.10.2021
Claire Chanteraud

pixe_rich_iron_standards_dataset
DATASET

matlab_script_pXRFdata
SOFTWARE

Dfluo_carto_200825.zip
DATASET

Dfluo_200114b
Dataset posted on 20.10.2021

