



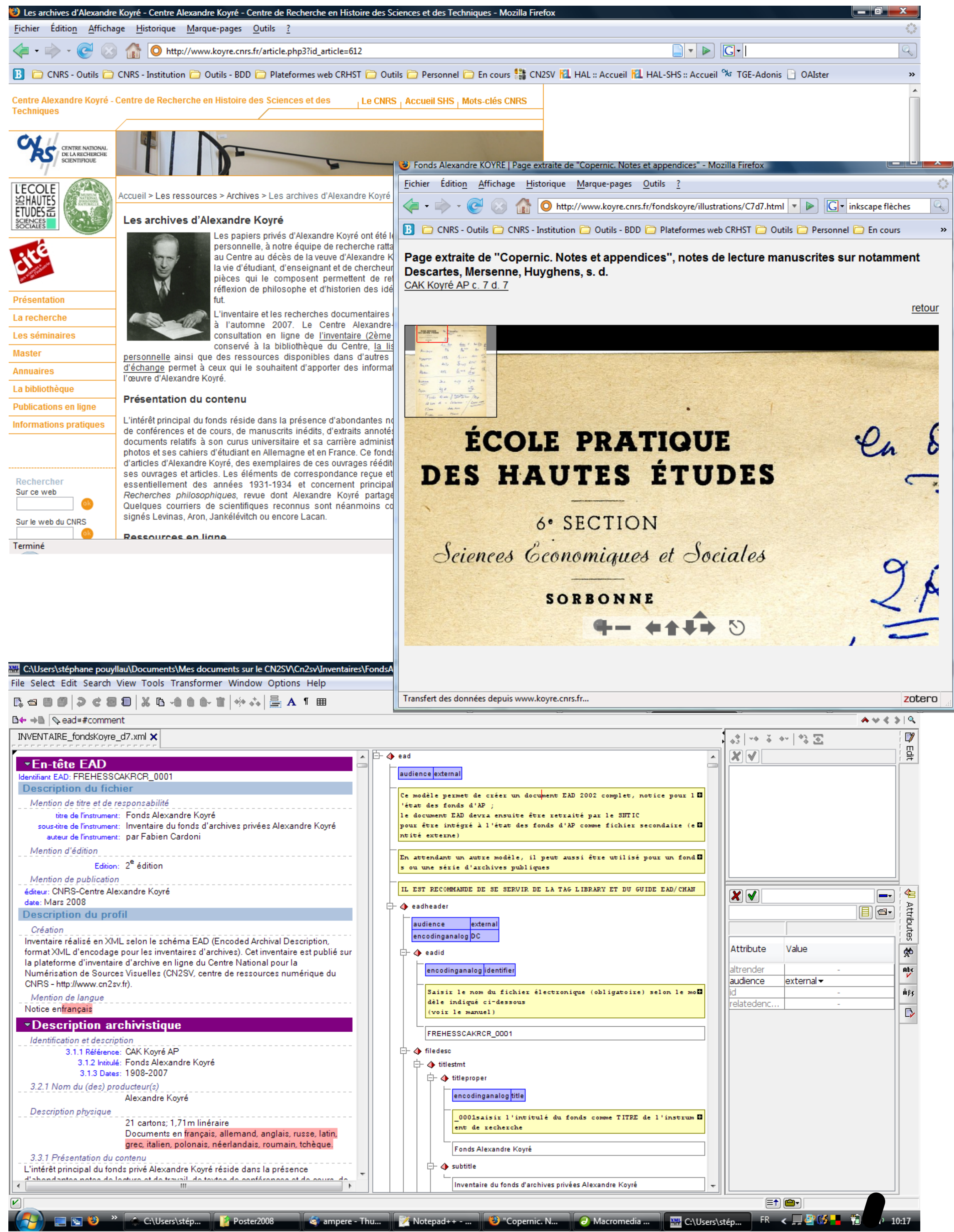
CN2SV

Centre National pour la Numérisation de Sources Visuelles



www.cn2sv.fr

Méthodes et outils numériques du CN2SV pour la diffusion de fonds d'archives scientifiques : le fonds Alexandre Koyré



La bibliothèque du Centre Alexandre-KOYRE (EHES) et le Centre National pour la Numérisation de Sources Visuelles (Centre national de ressources numériques du CNRS, opérateur du très grand équipement ADONIS) ont réalisé un inventaire électronique des archives de l'historien et philosophe Alexandre Koyré (1892-1964) et proposent une sélection de documents numérisés en haute définition. Le CN2SV a créé des connecteurs génériques et réutilisables, utilisant XML et permettant de lier les documents numérisés à l'inventaire.

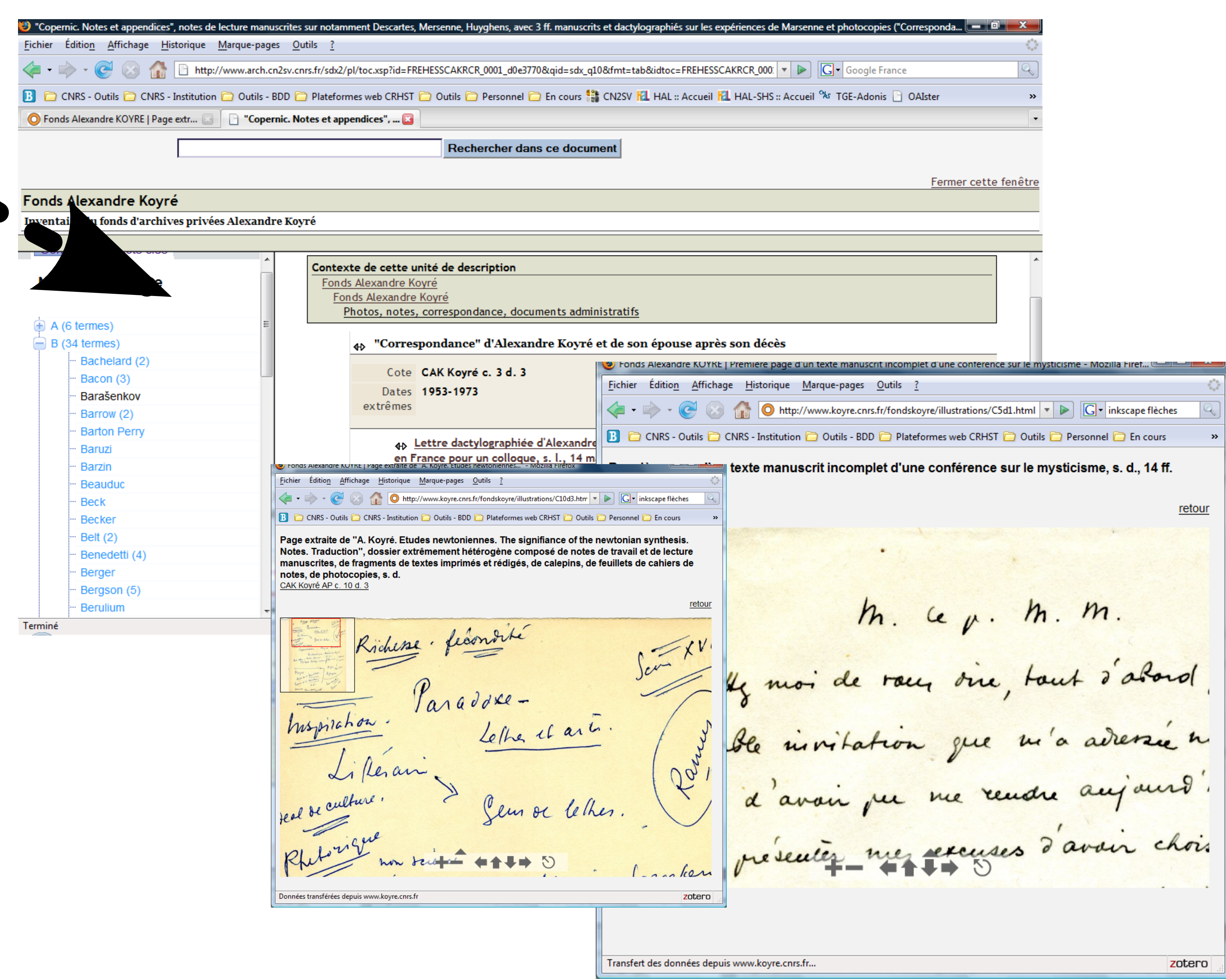
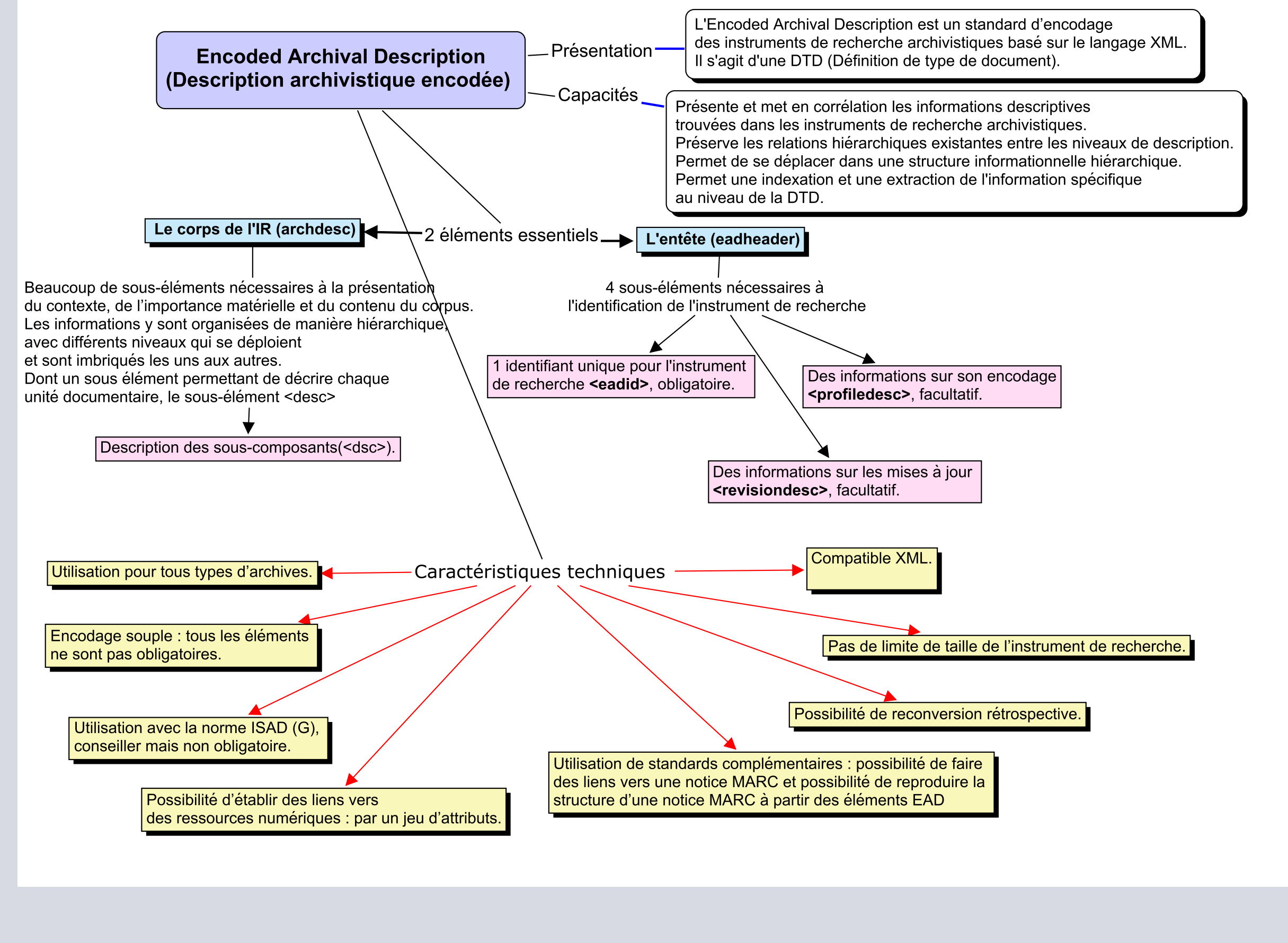
L'inventaire du fonds d'archive a été réalisé selon le schéma XML EAD (*Encoded Archival Description*) qui permet de créer des instruments de recherche complexes tout en respectant la norme pour les fonds d'archives : ISAD(G).

Directement encodé en EAD avec *XMLMind XML Editor*, l'inventaire a été publié en ligne à l'aide de la plateforme du CN2SV qui utilise le progiciel *open source PLEADE**. Il possède de multiples index (noms, matières, lieux, ...).

Le CN2SV a également développé d'autres outils permettant aux utilisateurs d'ajouter des commentaires, des tags et d'interconnecter l'inventaire à d'autres outils XML (ICEberg, JÉDITE-CNRS, Moissonneurs OAI, etc.).

Pour aller plus loin...

Les caractéristiques techniques de l'EAD, présentées dans le diagramme ci-dessous, en font un support d'encodage puissant qui peut être associé à d'autres méthodes : documentaires, web sémantique, etc. Le CN2SV développe, en relation avec le TGE ADONIS, ces méthodes et des applications composites permettant d'annoter des données iconographiques. Il conseille les équipes et les bibliothèques de recherche en matière d'humanités numériques (*digital humanities*).



L'inventaire du fonds Alexandre Koyré : www.koyre.cnrs.fr/fondskoyre

Les corpus du CN2SV : www.cn2sv.fr/corpus