



Territoires, acteurs, enjeux des dynamiques de durabilité urbaine : Le cas de la métropole parisienne

Soutenance publique en vue de l'obtention du doctorat d'université

Anne Jégou

**Jury : Francis Beaucire, Jocelyne Dubois-Maury, Cyria Emelianoff,
Christophe Imbert, Roderick J. Lawrence, Pierre Pech**

Du projet initial à la soutenance

Objectifs initiaux

- ▶ Le développement durable, nouvelle forme d'action publique ?
- ▶ Croiser méthodologies et disciplines
- ▶ Croiser terrains et acteurs **variés**
- ▶ Paris, une ville durable ?

Plan de la présentation

- ▶ 1 – Position et démarche de recherche
- ▶ 2 – Méthodes utilisées et apports méthodologiques
- ▶ 3 – Résultats : apports de connaissances sociales et territoriales sur la durabilité
- ▶ 4 – Conclusions et perspectives de recherche



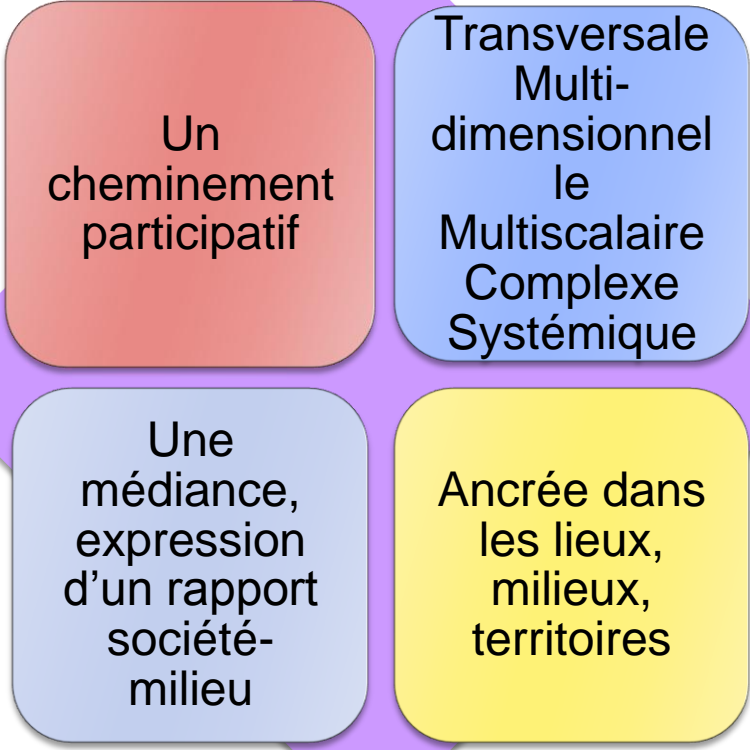
1 – Position et démarche de recherche

Le développement durable :

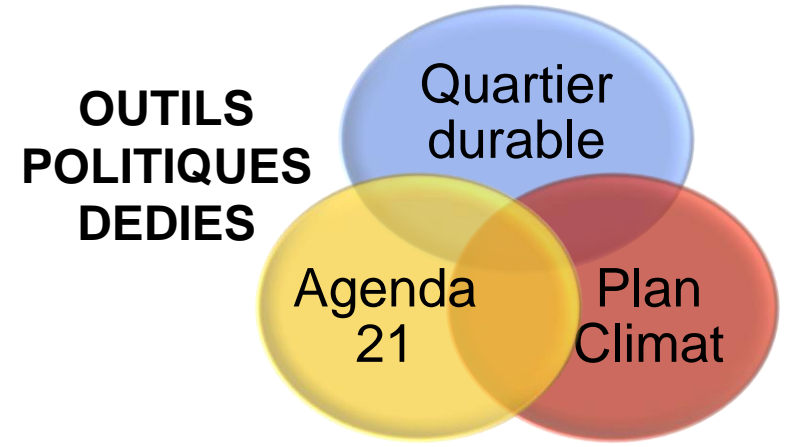
Une notion trop floue et polysémique

Du développement durable à la durabilité

La durabilité urbaine, un cheminement :
Un concept géographique potentiel, à construire



LECTURE EN POSITIF, EN RELIEF
Les dynamiques de durabilité d'un ensemble insoutenable



1. **Position et démarche**
2. **Méthodes utilisées et apports**
3. **Apports sur le territoire et la durabilité**
4. **Perspectives de recherche**

Un terrain d'étude paradoxal et multiscalaire

Echelle
métropolitaine

Echelle régionale

Echelle locale

Echelle infra-
locale

UN TRANSECT METROPOLITAIN

- Ville de Paris
- Clichy-Batignolles

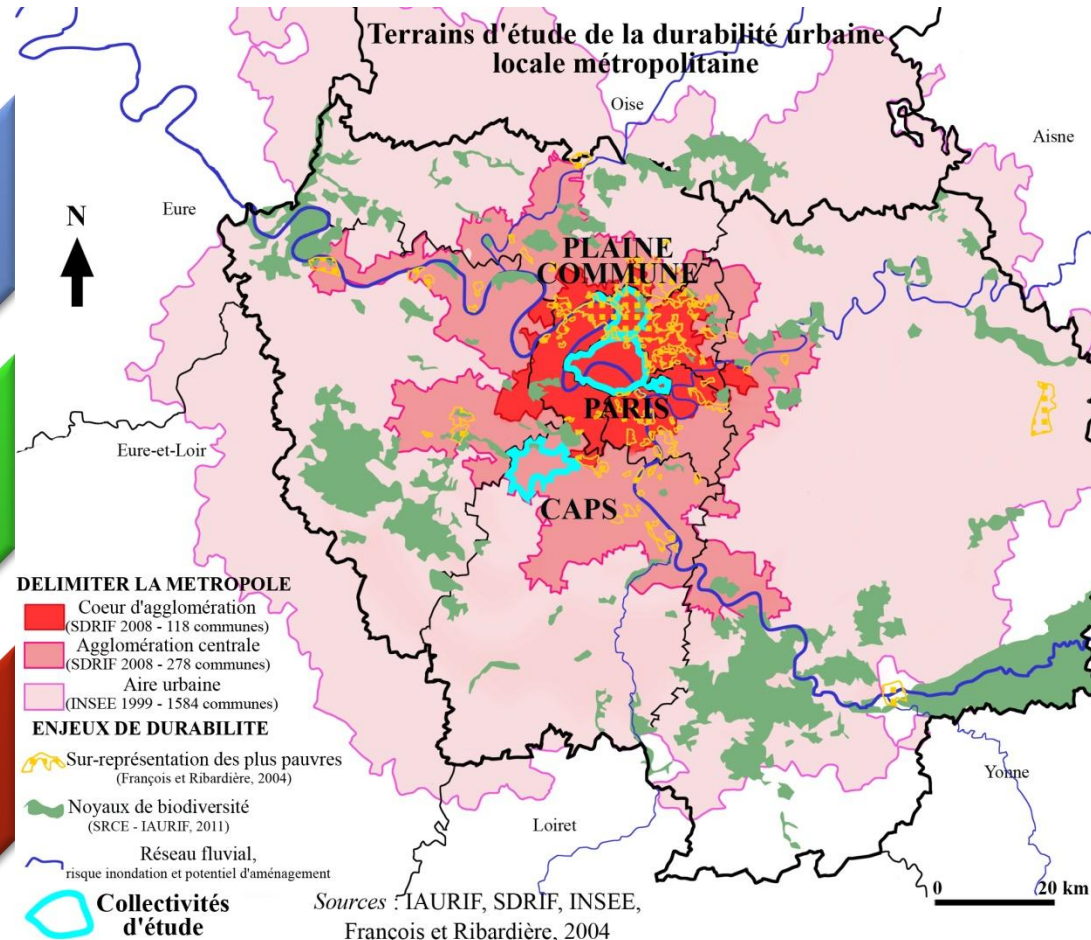
Ville-
centre

- Plaine Commune
- Eco-quartier fluvial de l'Île-Saint-Denis

Banlieu
e

- Communauté d'Agglomération du Plateau de Saclay
- Quartier du lycée Camille Claudel

Périur-
bain



1. Position et démarche

2. Méthodes utilisées et apports

3. Apports sur le territoire et la durabilité

4. Perspectives de recherche

Hypothèses et problématique de recherche

Hypothèse 1

La durabilité urbaine est réalisable et a des impacts sociétaux, territoriaux

Hypothèse 2

La durabilité urbaine se généralise dans des territoires à forts enjeux économiques et politiques ou pauvres

Hypothèse 3

La durabilité urbaine est multiscale : les échelles métropolitaine, régionale et infra-locale s'imposent

Quels sont les enjeux et spécificités des dynamiques de durabilité urbaine dans une métropole peu soutenable ?

Echelles, territorialités et acteurs de la généralisation des dynamiques : mesure, leviers d'action, forces d'inertie

Comment les appréhender en géographie environnementale : concepts et méthodologies ?

Proposer une approche scientifique et opérationnelle de la durabilité

Analyser le rapport société-milieu qu'est la durabilité



Croiser les paradigmes mésologique et territorial de la géographie environnementale



S'ouvrir aux **disciplines proches** et à l'opérationnel



Engagement de la chercheuse : favoriser des évolutions sociétales



Accompagnement et co-production de projets d'action publique



Contrat LGP - Ville de Paris
Collaboration Plaine Commune

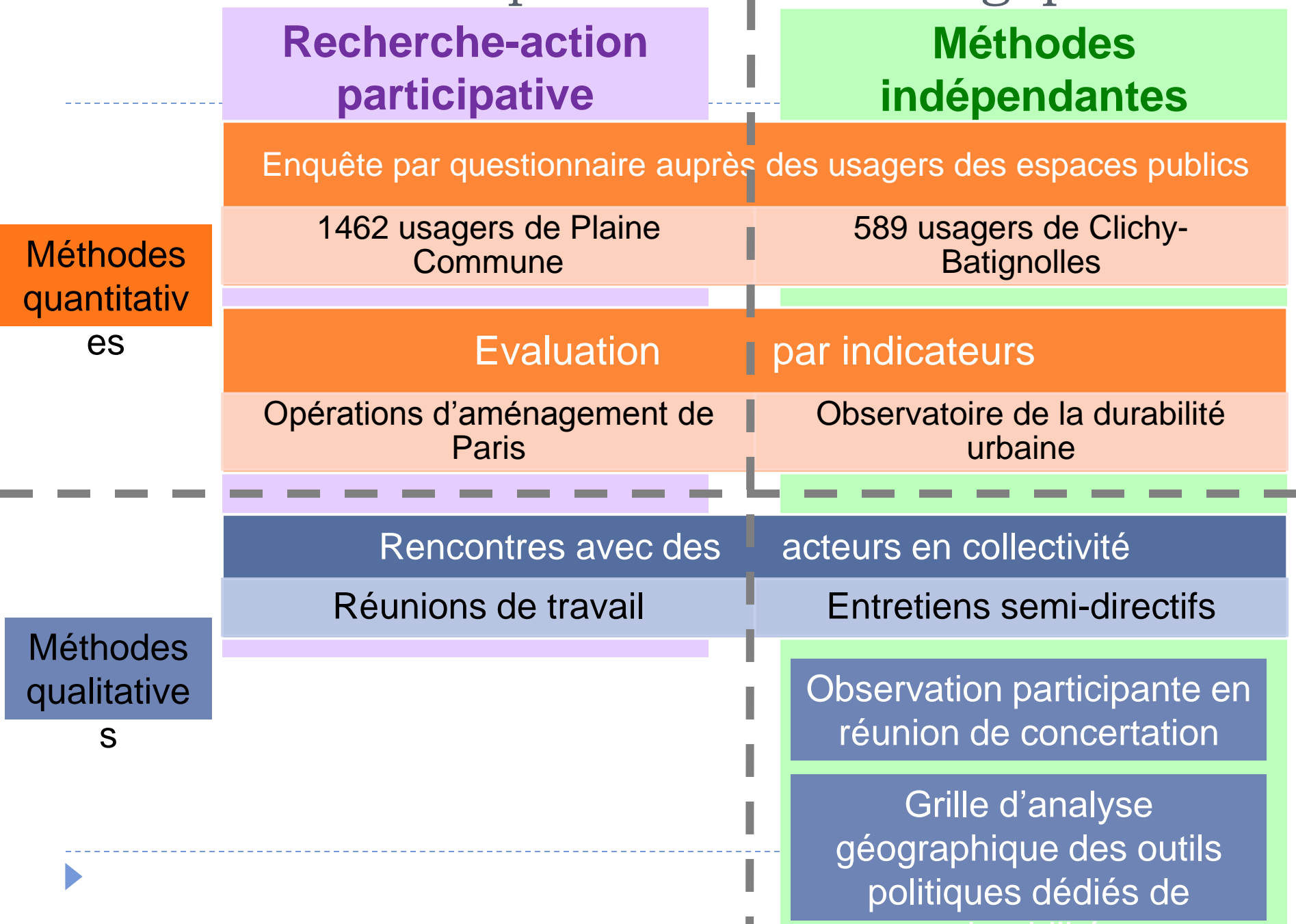


Equilibre déontologique entre :

- La critique scientifique
- Le respect des personnes
- La confidentialité des projets

2 – Méthodes utilisées et apports méthodologiques

Variété des dispositifs méthodologiques



HYPOTHESES DE L'ENQUETE QUANTITATIVE PAR QUESTIONNAIRE USAGERS DES ESPACES PUBLICS DE PLAINE COMMUNE ET CLICHY-BATIGNOLLES (Paris)

1. Tendance générale et tendances spécifiques de durabilité ou d'insoutenabilité existent dans la population et sont mesurables

2. Les individus connaissent mal le développement durable

3. Les individus « font du développement durable sans le savoir »

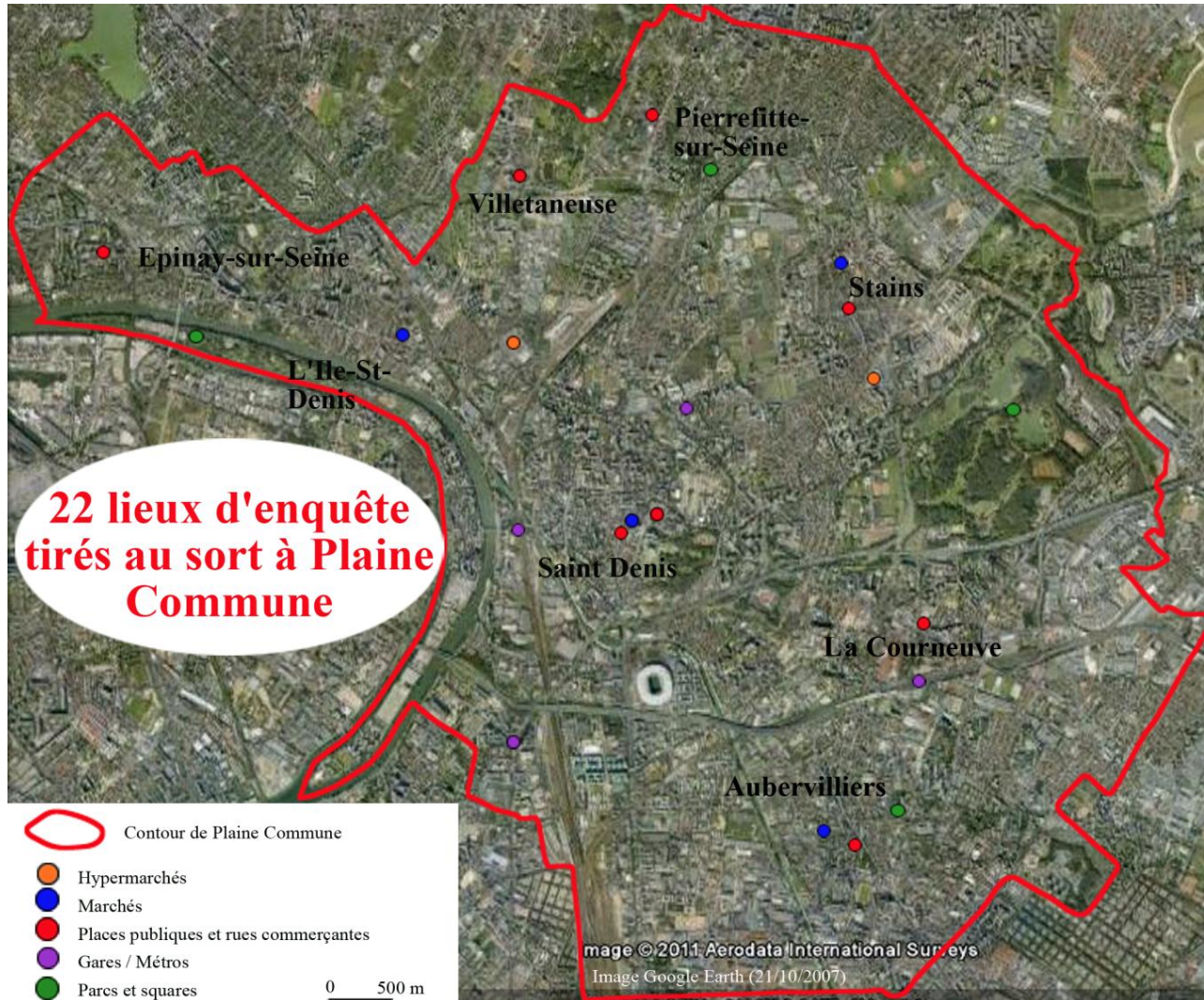
4. « Aller vers le développement durable » correspond à des projections vers l'avenir et volontés d'engagement, qui sont mesurables

5. La capacité à aller vers le développement durable dépend des :

- représentations de l'environnement global
- caractéristiques individuelles « classiques »
- positionnement politique de l'individu

-
- ▶ 1. **Position et démarche**
2. **Méthodes utilisées et apports**
3. **Apports sur le territoire et la durabilité**
4. **Perspectives de recherche**

Questionnaire et Plan de sondage Plaine Commune



Opinion sur l'avenir de la planète

Pratiques

environnementales

Pratiques de solidarité et d'économie alternative

Connaissance de la durabilité

Engagements

Opinions sur le projet

Qui êtes-vous ?

Comptages au lieu d'enquête par sexe et classes d'âge



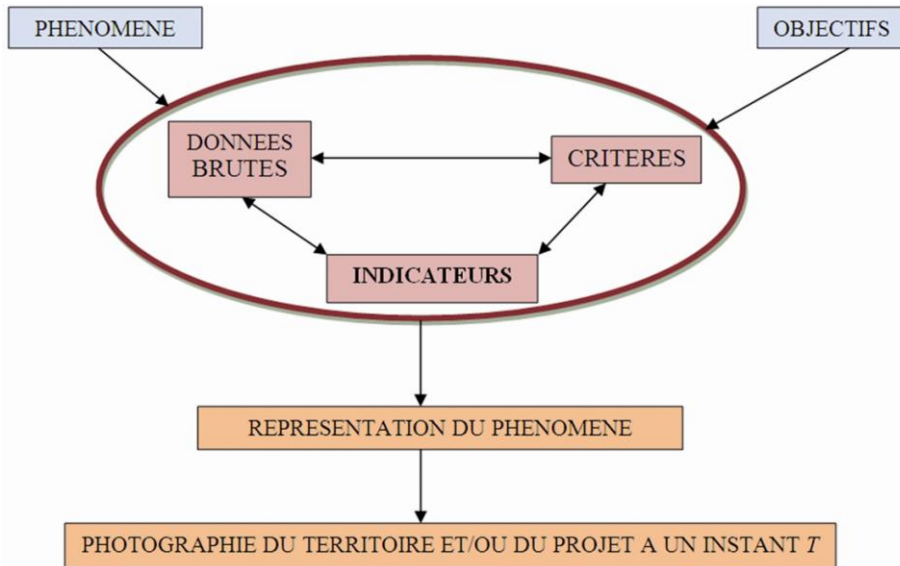
Redressement de l'échantillon

1. Position et démarche durabilité

3. Apports sur le territoire et la

Evaluer la durabilité urbaine : comment ?

Quelles conditions de pertinence ?

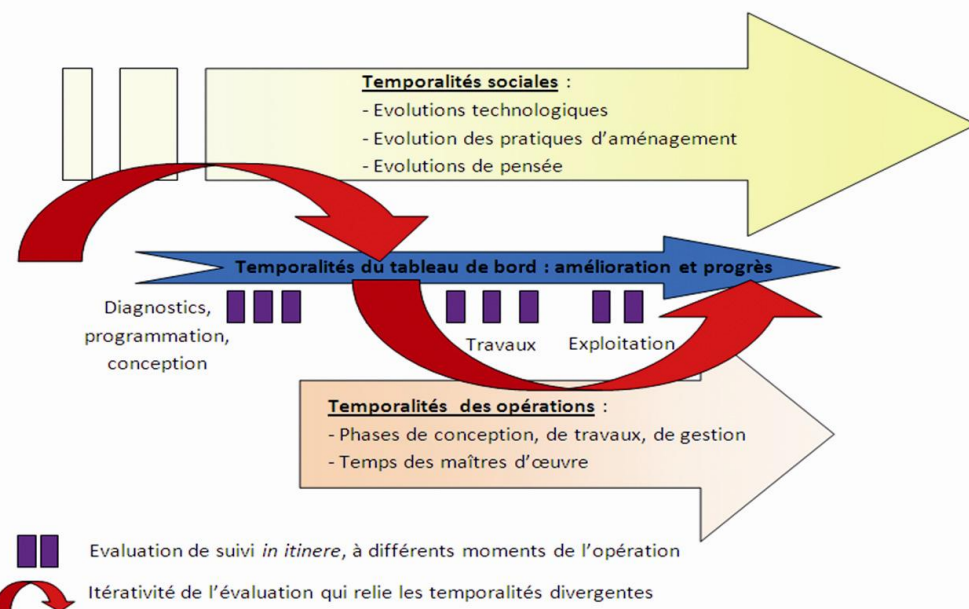


Le triptyque
critères, données et indicateurs

Rôle des temporalités dans
la mise en œuvre des outils

De la recherche solitaire
à la réflexion commune :
un article collectif

Appropriation et mise en œuvre de la
démarche d'évaluation



Elaborer une grille d'analyse d'une réunion de concertation d'un projet de développement durable

Axe 1 Contexte

- Cadre contextuel et localisation de la réunion
- Préfiguration de la réunion

Axe 2 Participants

- Camp des organisateurs
- Camp des habitants

Axe 3 Objectifs

- Pluralité / consensus / Affaire de tous /
Capacitation / faciliter la démocratie représentative
/ Favoriser la démocratie participative

Axe 4 Contenu

- Enjeux et problématiques soulevées

Axe 5 Apports

- Comment l'atelier permet-il d'avancer sur le projet ?

Axe 6 Espace et territoire

- Quels rapports au milieu, à l'espace, au territoire s'expriment ?

▶ 1. Position et démarche
durabilité

3. Apports sur le territoire et la

Appliquer des grilles d'analyse des Plans Climat, Agendas 21 et projets de quartier durable comme outils politiques de durabilité

Temporalités

- Historique
- Contexte socio-politique
- Jeux d'acteurs
- Blocages, inerties, avancées

Ambitions

- Globales au regard du territoire
- Exemplarité de l'administration
- Actions et leviers sur les principaux secteurs

Gouvernance

- Portage politique
- Partenariats
- Concertation
- Articulation des niveaux de décision

Projet de territoire

- Identité territoriale / appropriation locale des enjeux
- Territorialisation

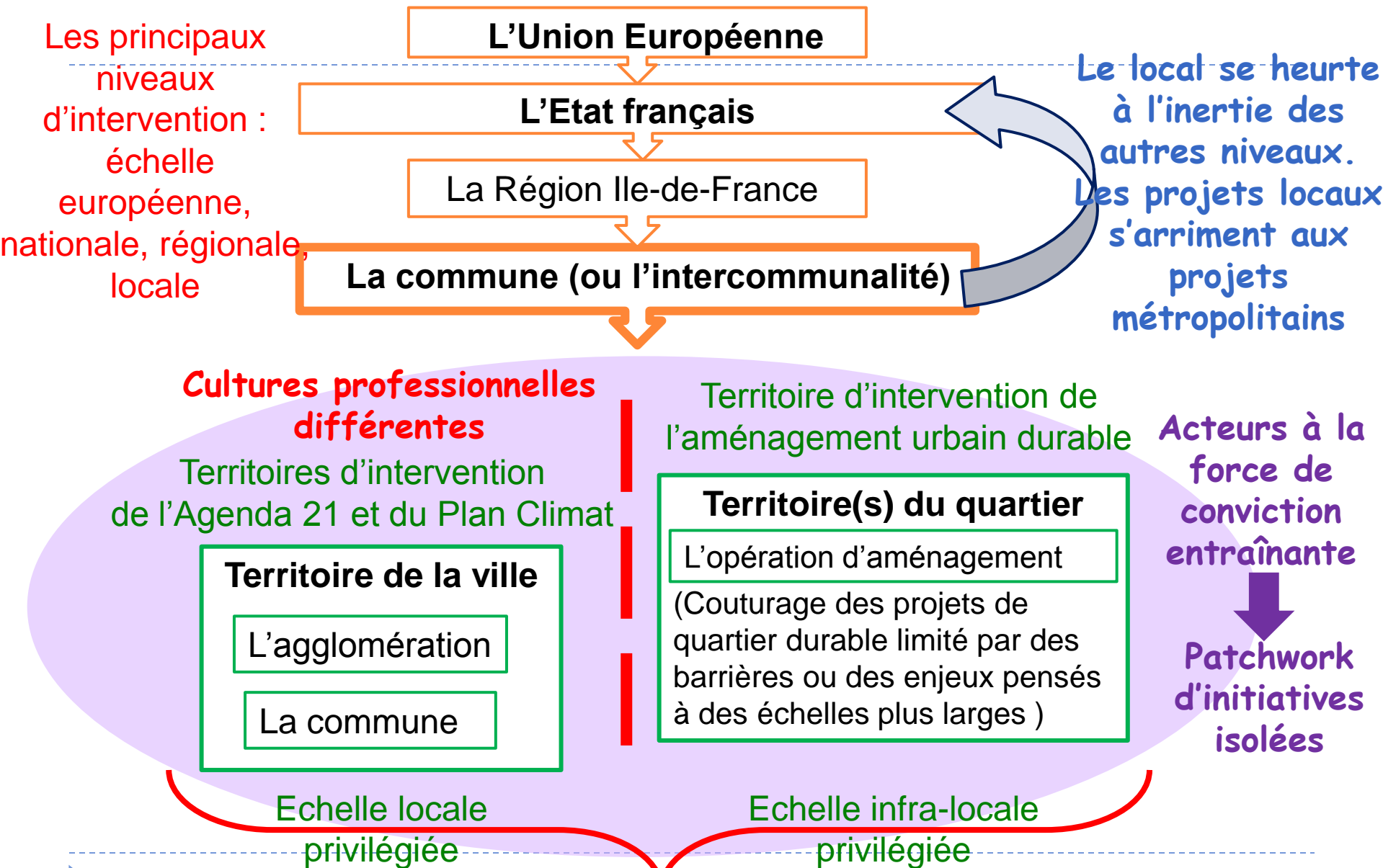
Limites

- Suivi des mises en œuvre
- Adaptation et vulnérabilités
- Prise en compte de l'incertitude

1. Position et démarche
2. Méthodes utilisées et apports
3. Apports sur le territoire et la durabilité
4. Perspectives de recherche

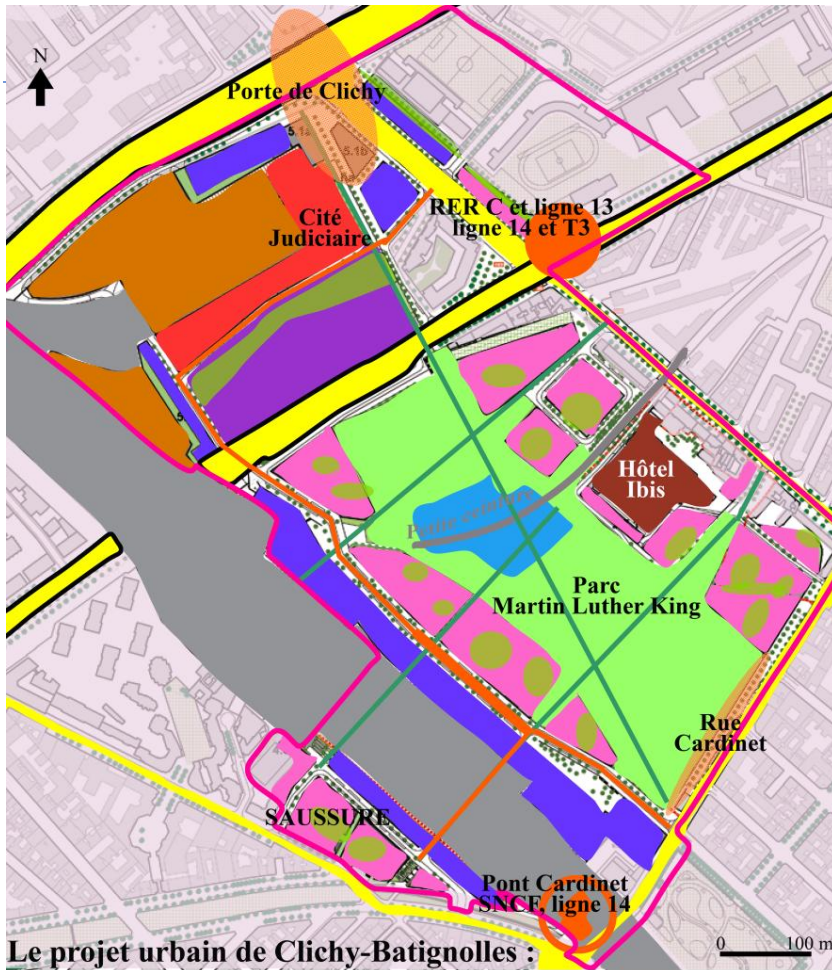
3 – Résultats : apports de connaissances sociales et territoriales sur la durabilité

Seuils scalaires, territorialité et territorialisation des dynamiques de durabilité urbaine



Les quartiers durables : territorialisation des Agendas 21 et des Plans Climat ?

Complexité des insertions mésologique, spatiale et territoriale des projets de quartier durable dans la métropole insoutenable



Concentration d'enjeux territoriaux multi-scalaires sur l'une des dernières emprises parisiennes :

- La Cité judiciaire
- La crise du logement
- Une densité relative trop élevée ?

Le projet urbain de Clichy-Batignolles : un nouveau quartier dans la ville dense

LA VILLE DENSE ET CONTRAINTE AUX PORTES DE PARIS

- Tissu urbain existant
- Faisceau ferroviaire St Lazare
- Coupsures urbaines, axes routiers
- Monuments patrimoniaux
- L'hôtel Ibis, un impondérable

UN QUARTIER, DES SECTEURS

- Logements et équipements
- Commerces et services en socle
- Un parc "fédérateur"
- Cité judiciaire
- Equipements de logistique urbaine
- Bureaux




LIENS ET MOBILITES

- Traversées piétonnes
- Coeurs d'îlots en continuité avec le parc
- Nouveaux tracés de ligne, nouvelles voies
- Parvis, mise en continuité urbaine






Sources : plan 2011, plan-masse 2009 (dossier NQU)

Des friches à l'éco-quartier fluvial inscrit dans la métropole



UNE ACCESSIBILITE LIMITEE

-  Coupures routières
-  Les transports en commun lourds
-  Le fleuve, fondement urbain passé et futur

LE PROJET URBAIN

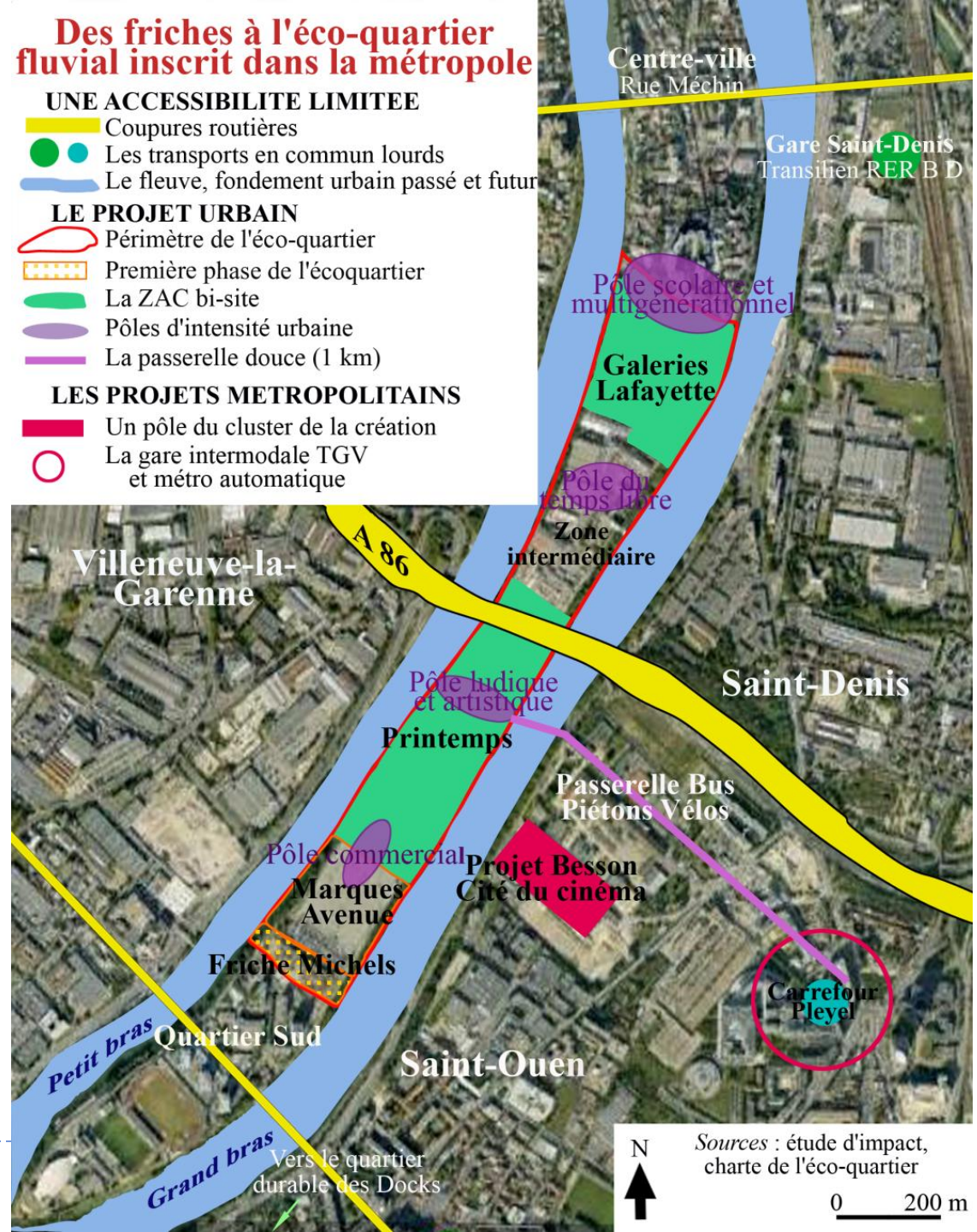
-  Périmètre de l'éco-quartier
-  Première phase de l'écoquartier
-  La ZAC bi-site
-  Pôles d'intensité urbaine
-  La passerelle douce (1 km)

LES PROJETS METROPOLITAINS

-  Un pôle du cluster de la création
-  La gare intermodale TGV et métro automatique

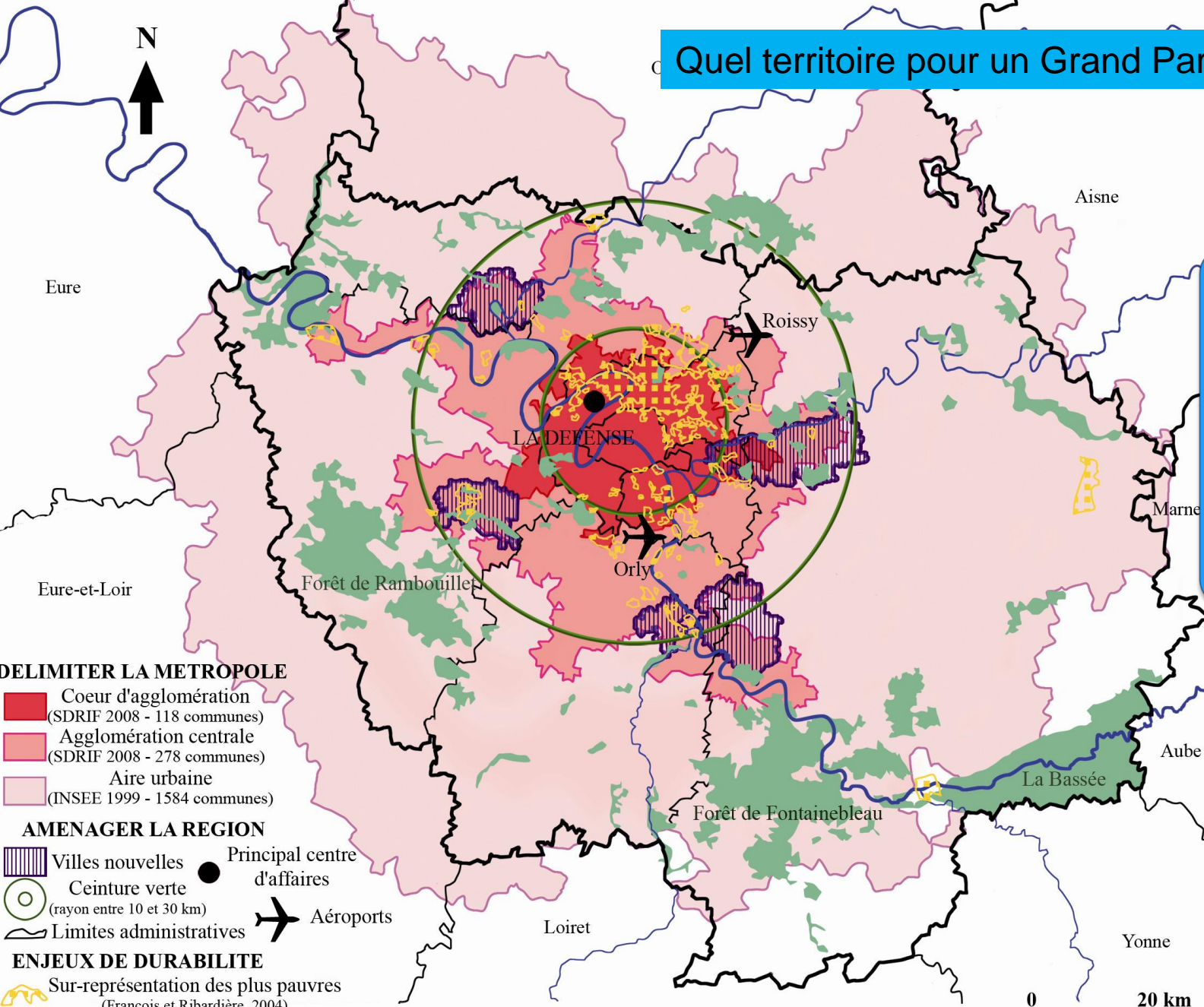
Forte insertion mésologique

Nécessité d'un arrimage aux projets métropolitains pour être viable



Quel territoire pour un Grand Paris durable ?

Absence de politique de durabilité à l'échelle métropolitaine, même le Grand Paris



DELIMITER LA METROPOLE

- Coeur d'agglomération (SDRIF 2008 - 118 communes)
- Agglomération centrale (SDRIF 2008 - 278 communes)
- Aire urbaine (INSEE 1999 - 1584 communes)

AMENAGER LA REGION

- Villes nouvelles
- Ceinture verte (rayon entre 10 et 30 km)
- Principal centre d'affaires
- Aéroports
- Limites administratives

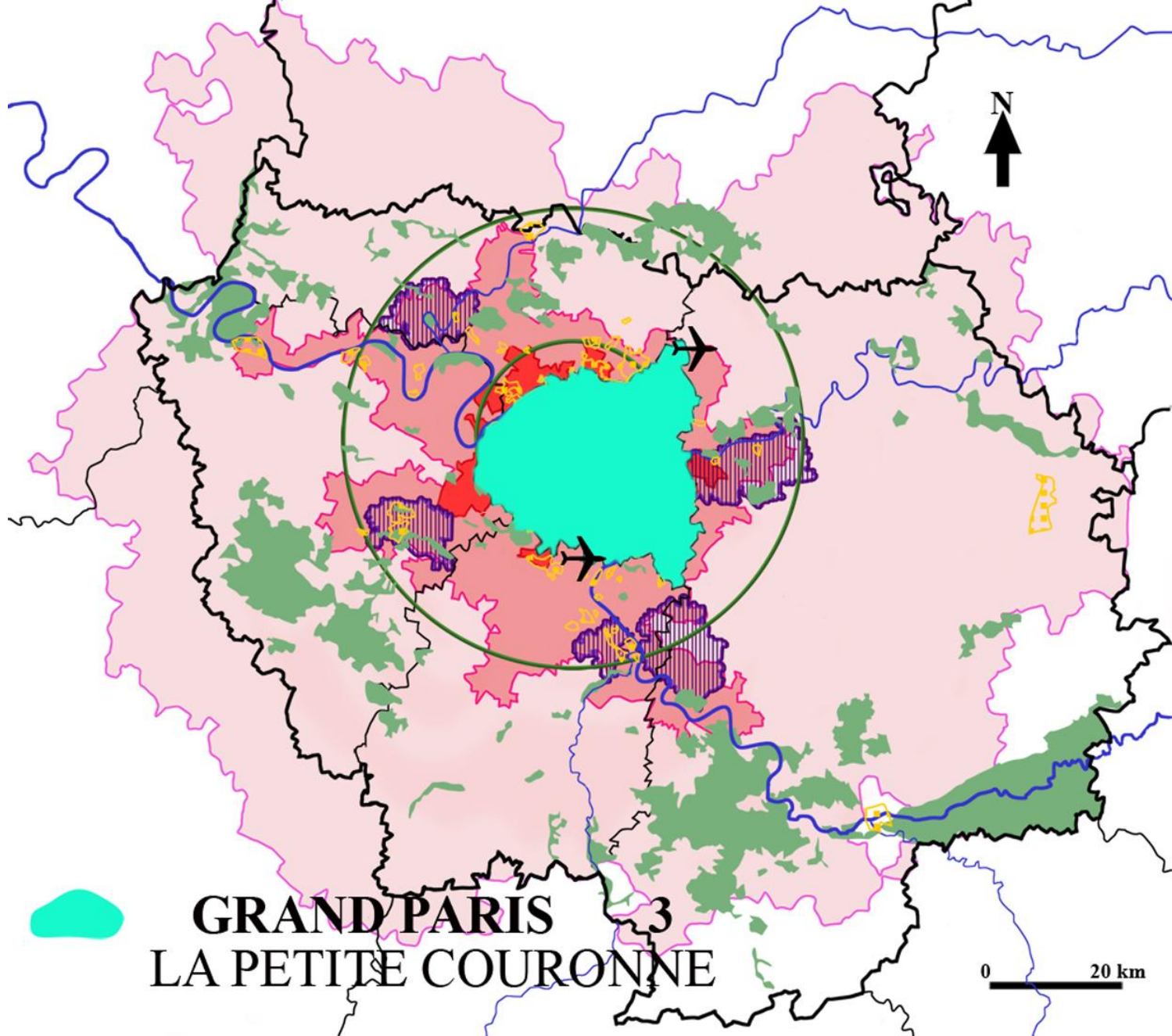
ENJEUX DE DURABILITE

- Sur-représentation des plus pauvres (François et Ribardière, 2004)
- Noyaux de biodiversité (SRCE - IAURIF, 2011)
- Réseau fluvial, risque inondation et potentiel d'aménagement

Quelques enjeux de durabilité au regard de l'aménagement métropolitain

Sources : IAURIF, SDRIF, INSEE, François et Ribardière, 2004

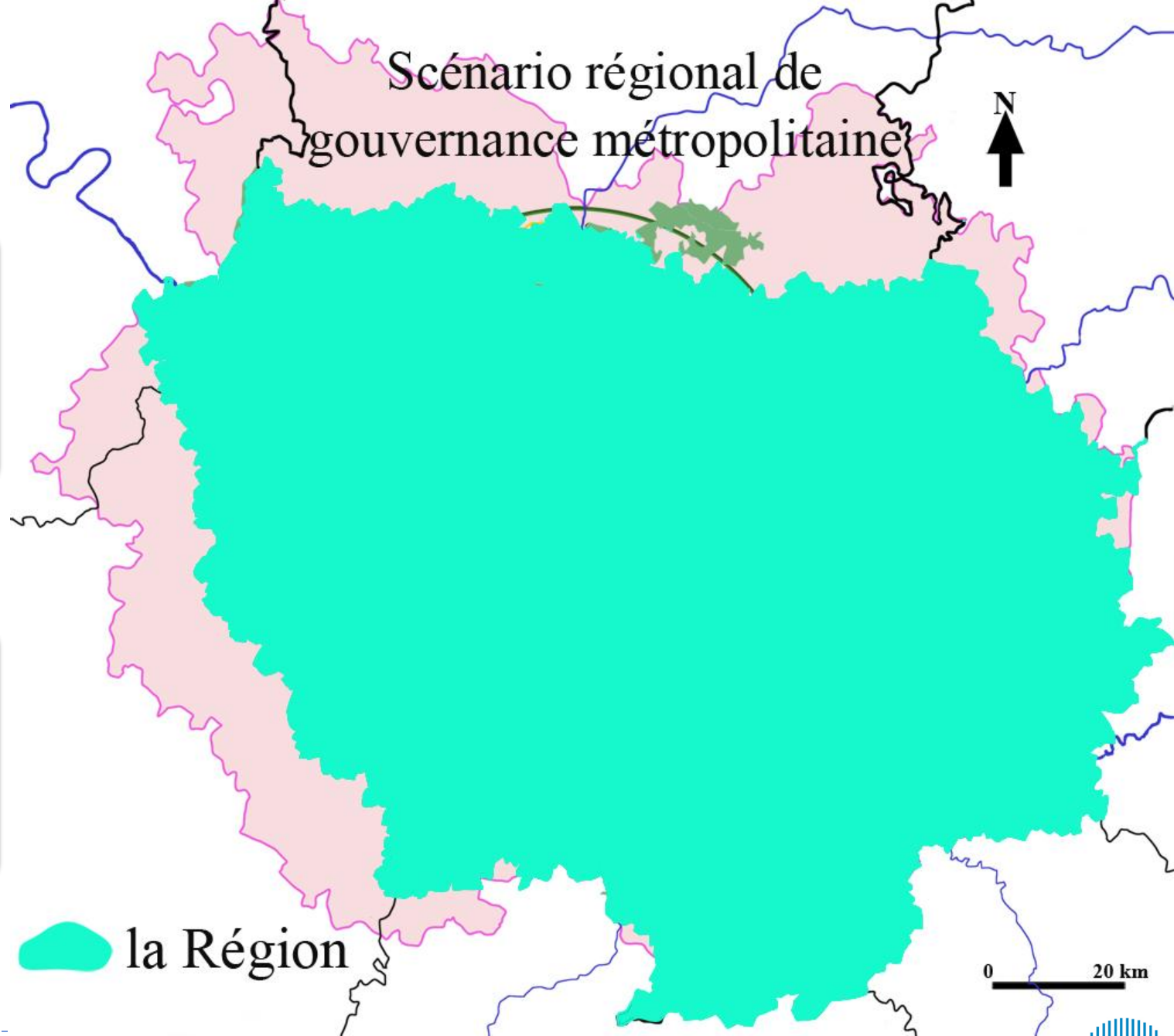




- ▶ 1. Position et démarche

2. Méthodes utilisées et apports
- 3. Apports sur le territoire et la durabilité

4. Perspectives de recherche



La Région,
niveau politique
le plus pertinent
au regard de la
durabilité (bio-
région)



Une politique
régionale de
durabilité

- ▶ 1. Position et démarche
- 2. Méthodes utilisées et apports
- 3. Apports sur le territoire et la durabilité
- 4. Perspectives de recherche

Champs d'action / champs d'inaction

Champs les mieux traités (exemples) :

- efficacité énergétique des bâtiments
- renouvellement urbain

Champs en progrès (exemples) :

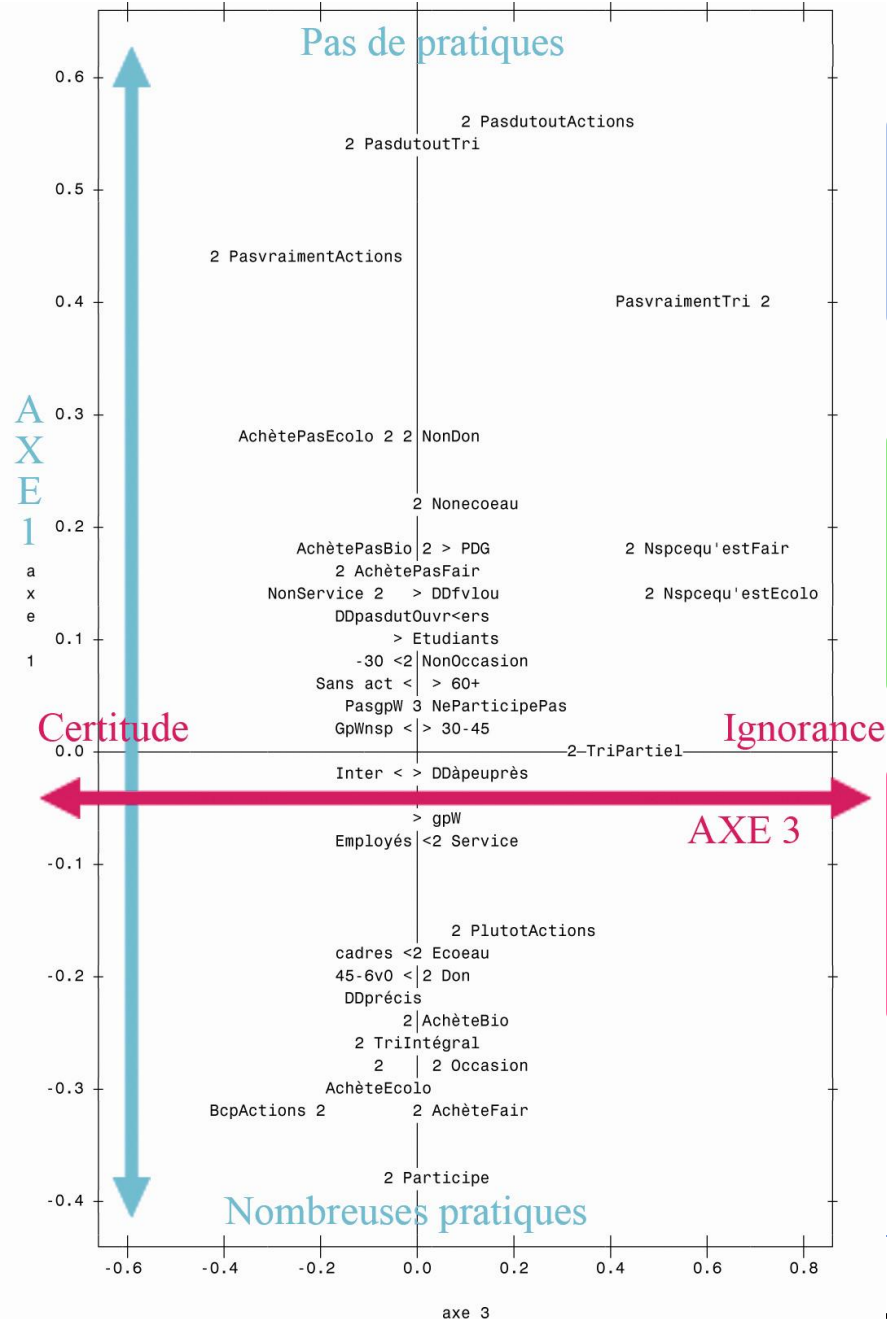
- nature en ville
- mobilités douces
- concertation

Champs d'inaction (exemples) :

- transport de marchandises
- pollutions des sols
- inégalités écologiques

-
- ▶ 1. Position et démarche 3. Apports sur le territoire et la durabilité
2. Méthodes utilisées et apports 4. Perspectives de recherche

Enquête quantitative par questionnaire



Axe 1

- Gradient d'intensité de l'engagement dans des pratiques de durabilité

Axe 2

- Intensité de l'engagement dans la vie de proximité

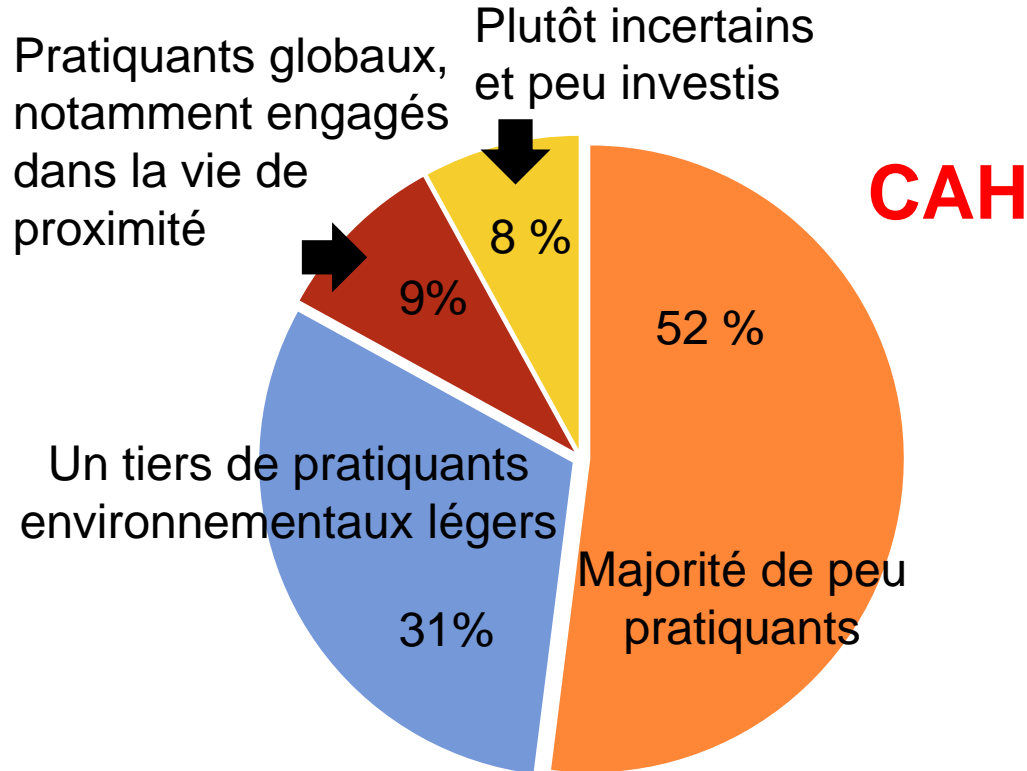
Axe 3

- Opposition entre ignorance et certitude

Analyse en Composantes Principales de Plaine Commune

- 3. Apports sur le territoire et la durabilité
- 4. Perspectives de recherche

Des profils différenciés au regard de la durabilité



Malgré les 58% d'enquêtés qui pensent ne pas pouvoir influencer les décisions politiques en tant que citoyen

Un désir fort mais minoritaire de participer aux projets de durabilité

- Cadres
- Supérieur général
- Proche des écologistes
- Beaucoup d'actions pour l'environnement

- Ouvriers
- Primaire, collègue
- Au foyer
- Né, grandi en Afrique
- Moins de 5 ans de résidence

Peu prêts à participer :

- Moins de 30 ans
- Plus de 40 ans de résidence
- Pas du tout proches des écologistes
- Pessimistes sur l'environnement

1. Position et démarche
2. Méthodes utilisées et apports

3. Apports sur le territoire et la durabilité
4. Perspectives de recherche

HYPOTHESES

1 – Tendances générale et tendances spécifiques de durabilité ou d'insoutenabilité existent dans la population et sont mesurables

2 – Les individus connaissent mal le développement durable

3 – Les individus « font du développement durable sans le

4 – « Aller vers le développement durable » correspond à des projections vers l'avenir, souhaits et volontés d'engagement, qui sont mesurables.

5 – La capacité à aller vers le développement durable dépend des :

- représentations de l'environnement global
- caractéristiques individuelles « classiques »
- positionnement politique de l'individu

CONFIRMATION / INFIRMATION

1 – **Confirmation partielle.** Tendance générale avec gradients ; tendances surtout différenciées.

2 – **Confirmation nette** : en pratique surtout

3 – **Confirmation nette**

4 – **Infirmité non définitive.** Ce dispositif précis est inadapté

5 – **Confirmation partielle** :

- Représentations : OUI
- Caractéristiques classiques : NON
- Positionnement politique : OUI



1. Position et démarche
2. Méthodes utilisées et apports

3. Apports sur le territoire et la durabilité
4. Perspectives de recherche

4 – Conclusions générales et perspectives de recherche

Hypothèses et problématique de recherche



Forces d'inertie et dynamiques métropolitaines d'insoutenabilité l'emportent : concentration d'enjeux territoriaux multiscalaires sur les projets de durabilité

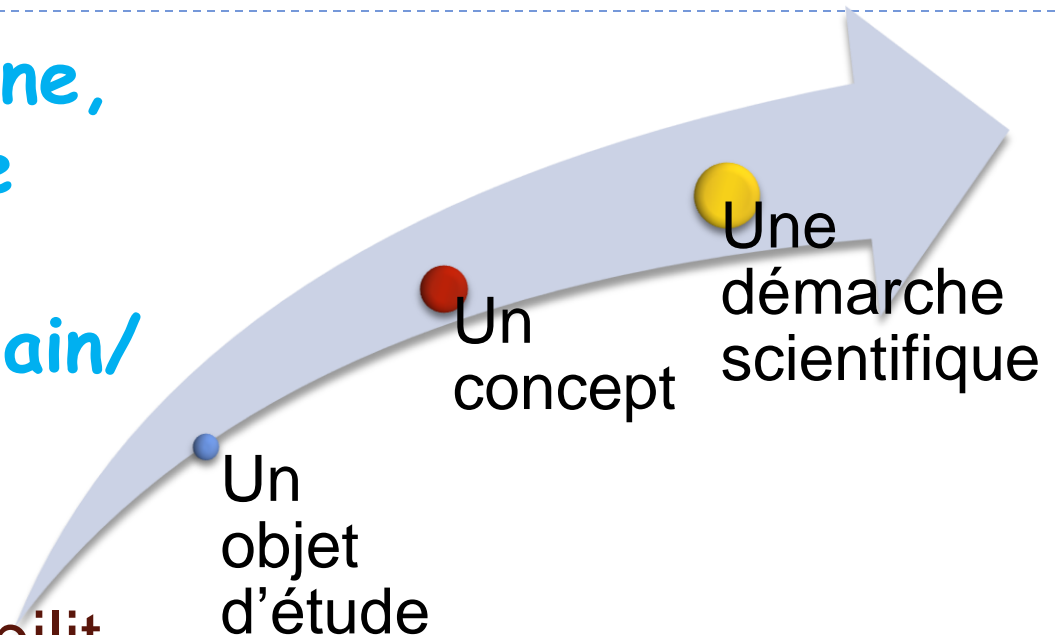
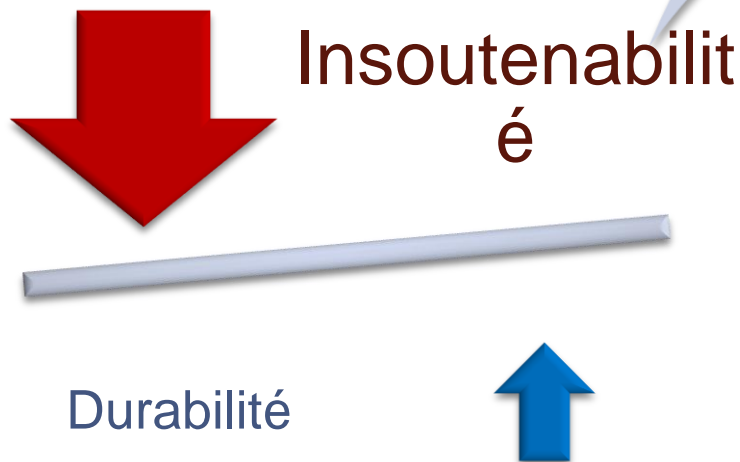
Des projets d'échelle locale /infra-locale sur des champs privilégiés, mal connectés mais en forte adaptation locale, qui s'arriment ou cherchent à faire évoluer les autres niveaux

Large gradient d'appréhension de la durabilité chez les acteurs, l'engagement renouvelé de certains entraînant les autres. Citoyens davantage mobilisables.

Des décalages forts entre les politiques locales, les politiques « macro » (régionales et nationales), les aspirations des citoyens, les pratiques des collectivités et des citoyens

Pour une géographie environnementale ou une écologie territoriale de la durabilité

La durabilité urbaine,
expression d'une
relation
société - milieu urbain/
métropolitain



Le territoire l'emporte sur le milieu :
- contraintes fortes des dynamiques métropolitaines
- connaissances lacunaires du milieu urbain

1. Position et démarche
2. Méthodes utilisées et apports
3. Apports sur le territoire et la durabilité
4. Perspectives de recherche

Perspectives directes de la recherche

Appliquer la grille d'analyse des réunions de concertation : quelle spécificité ?

Appliquer l'observatoire, poursuivre sur la pertinence de l'évaluation

Approches qualitatives pour cerner le gradient d'appréhension de la durabilité chez les acteurs

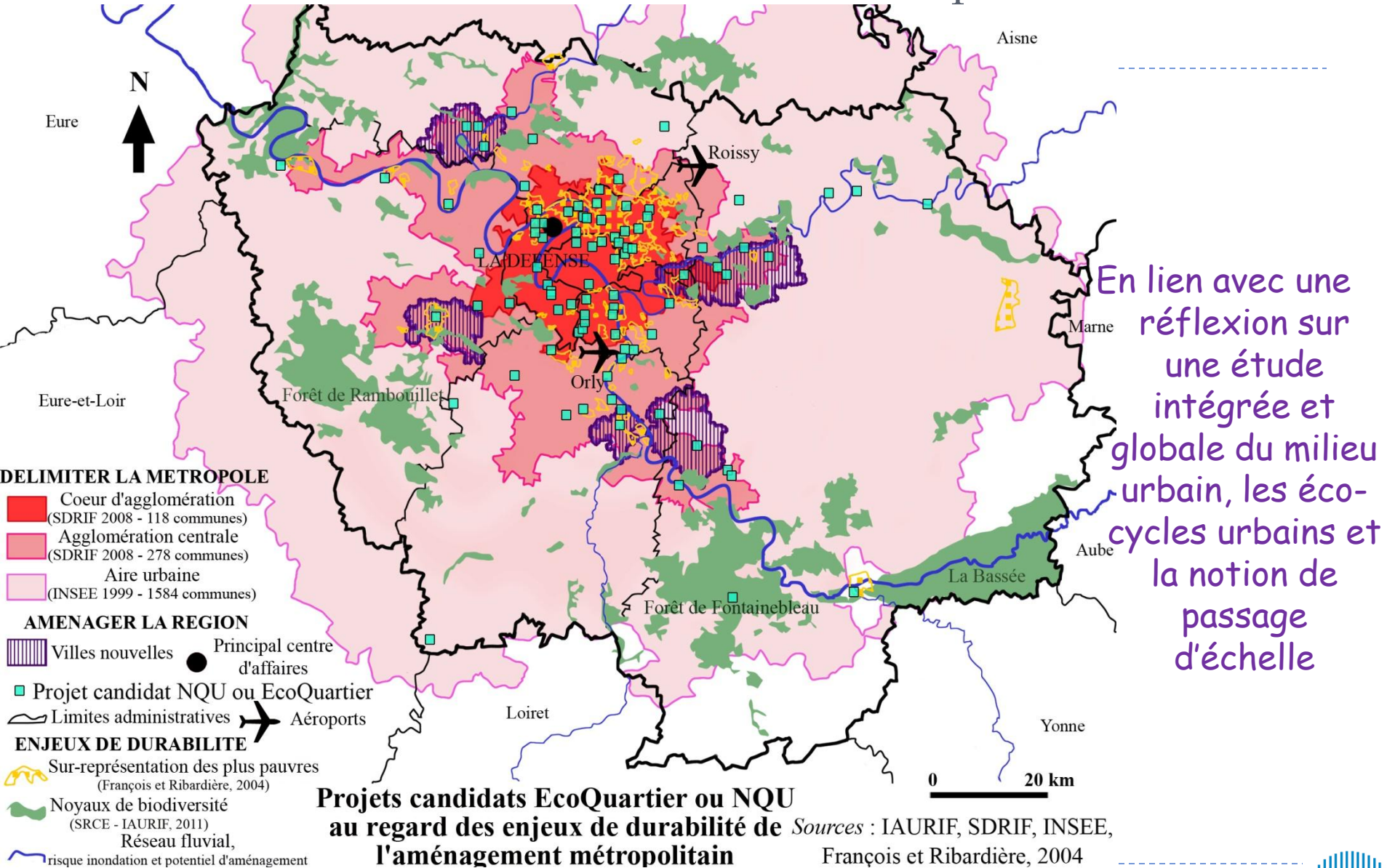
Contribuer à la mise en place d'un tourisme durable dans la métropole

Comparaison avec le rôle des documents d'urbanisme réglementaire (PLU, SCOT)

1. Position et démarche
2. Méthodes utilisées et apports

3. Apports sur le territoire et la durabilité
4. Perspectives de recherche

Analyse spatiale : les lieux et les réseaux de durabilité dans la métropole



En lien avec une réflexion sur une étude intégrée et globale du milieu urbain, les éco-cycles urbains et la notion de passage d'échelle

1. Position et démarche
2. Méthodes utilisées et apports
3. Apports sur le territoire et la durabilité
4. Perspectives de recherche



Merci de votre
attention