

Action publique et société rurale dans la gestion des forêts marocaines

Changement social et efficacité environnementale



Photographie : Georges Smektala, 2006

1

Problématique &
méthodologie

2

Résultats

3

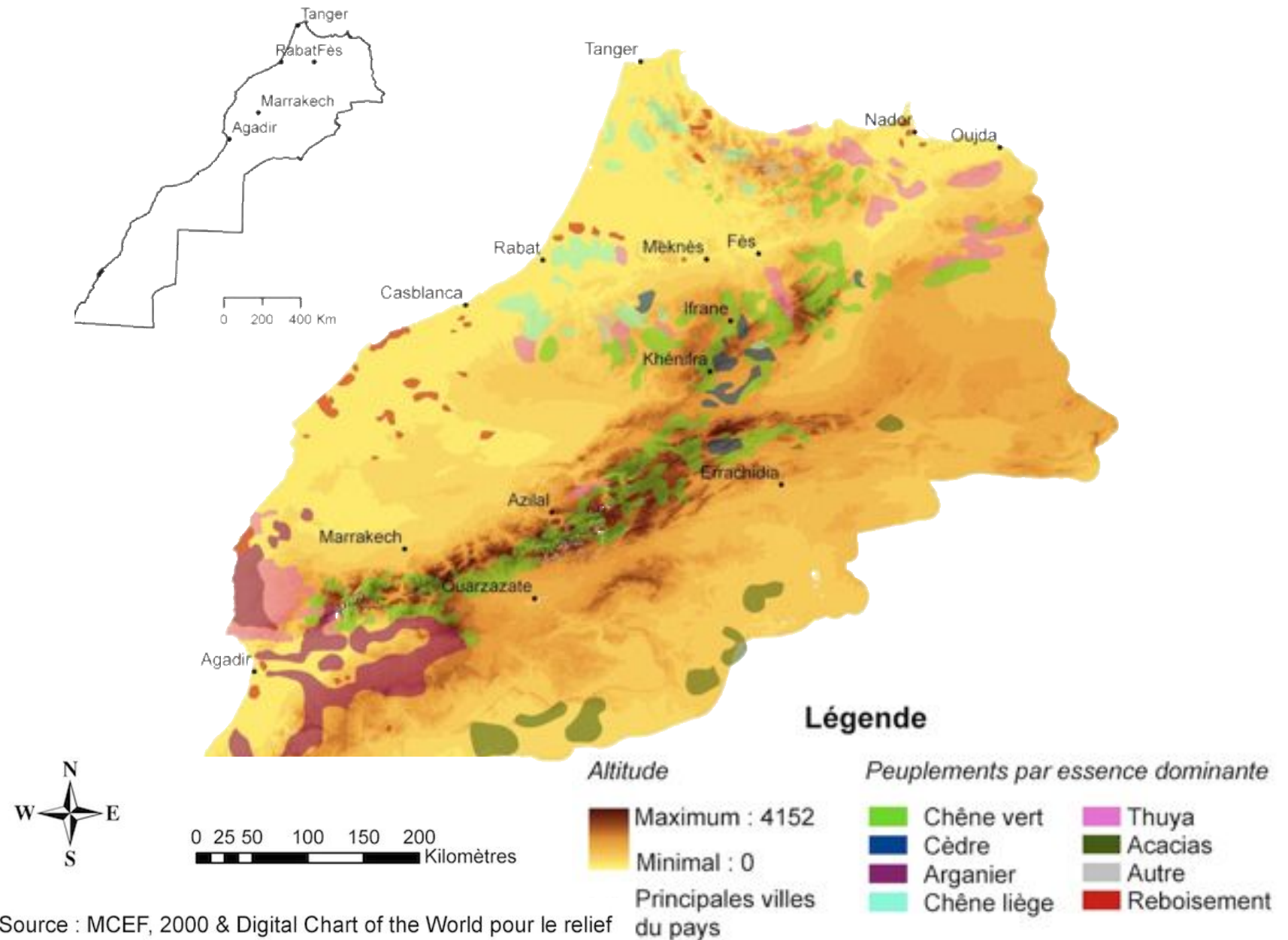
Interprétation

4

Perspectives

1.1
PROBLÉMATIQUE

La forêt marocaine, situation et enjeux



Question de recherche

Que produisent les interactions entre action publique et société rurale dans la gestion des écosystèmes forestiers, avec quelle efficacité environnementale et quelles conséquences sociales ?

- **Une double symétrie dans l'analyse :**

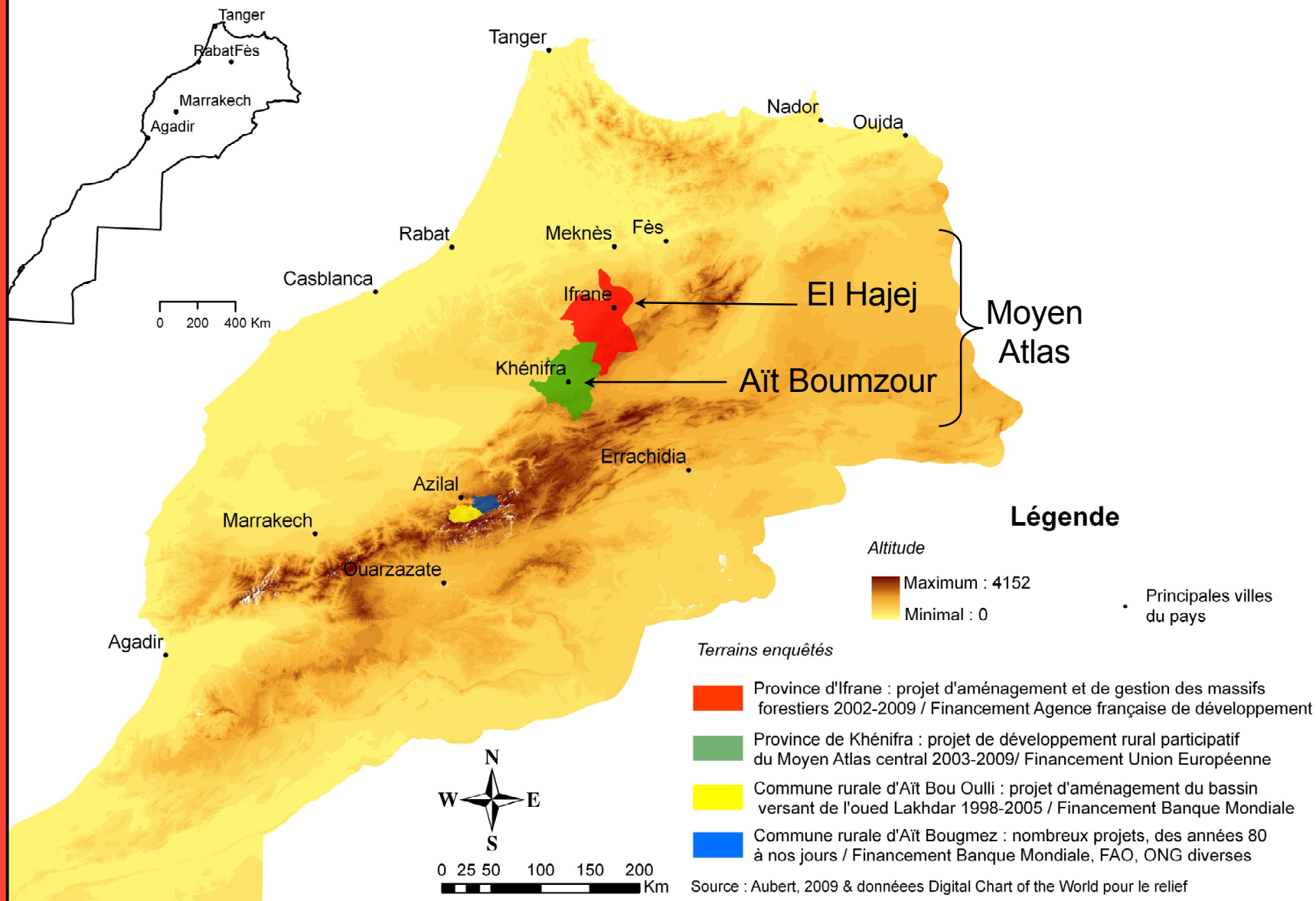
- 1 - entre action publique et société rurale

- 2 - entre processus sociaux et environnementaux

Cadrage théorique

- **S'éloigner d'une perspective néo-institutionnaliste**
- **Deux exigences clés :**
 - 1 - L'état de l'écosystème comme référent externe à l'analyse
 - 2 - Montrer les liens entre les sites et les échelles où la gestion des forêts est négociée et mise en œuvre
- **Une approche inductive et qualitative**

Enquêter sur 4 terrains contrastés





Photographie : Sophie Dutrey, 2008

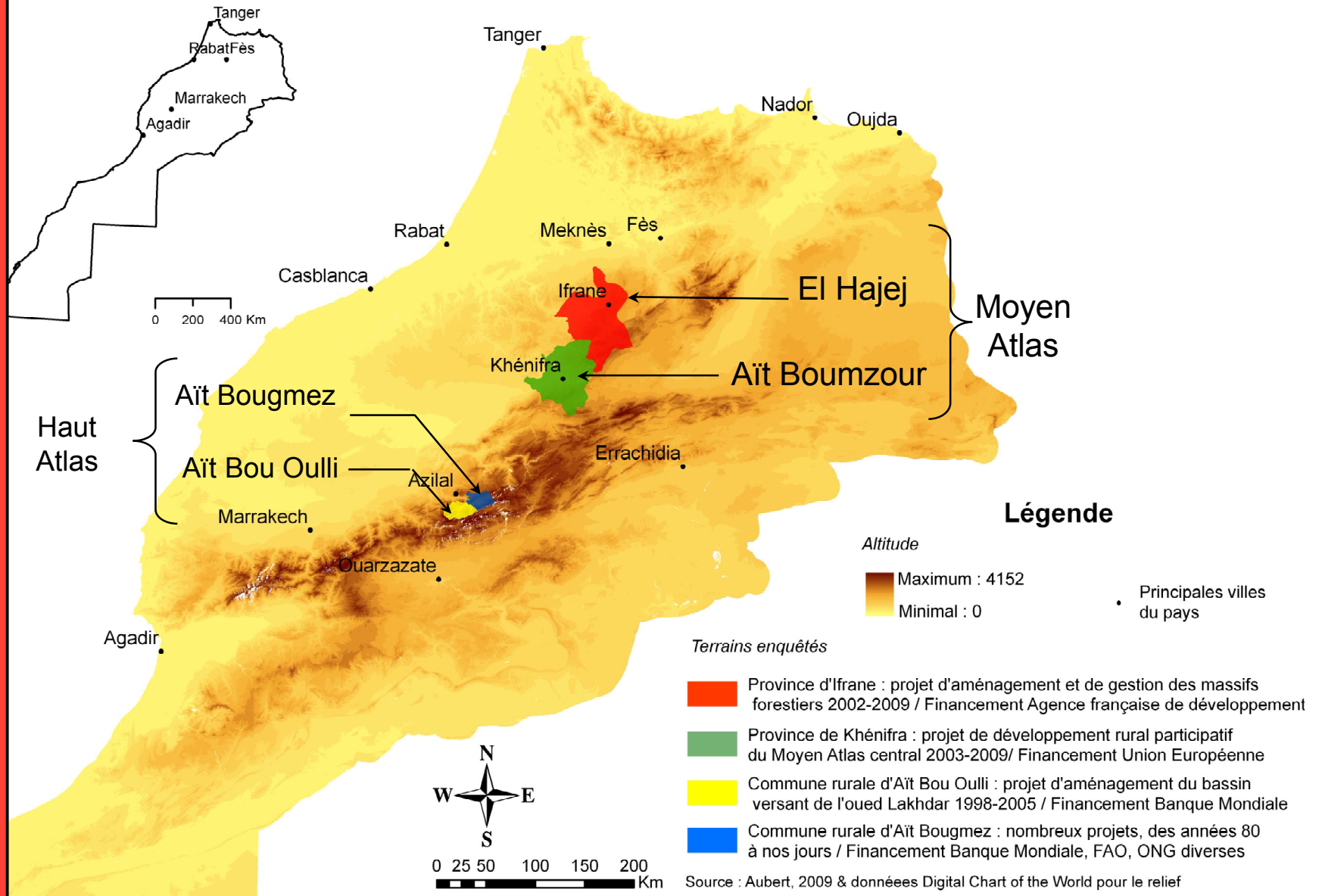


Photographie : Sophie Dutrey, 2008

1.4

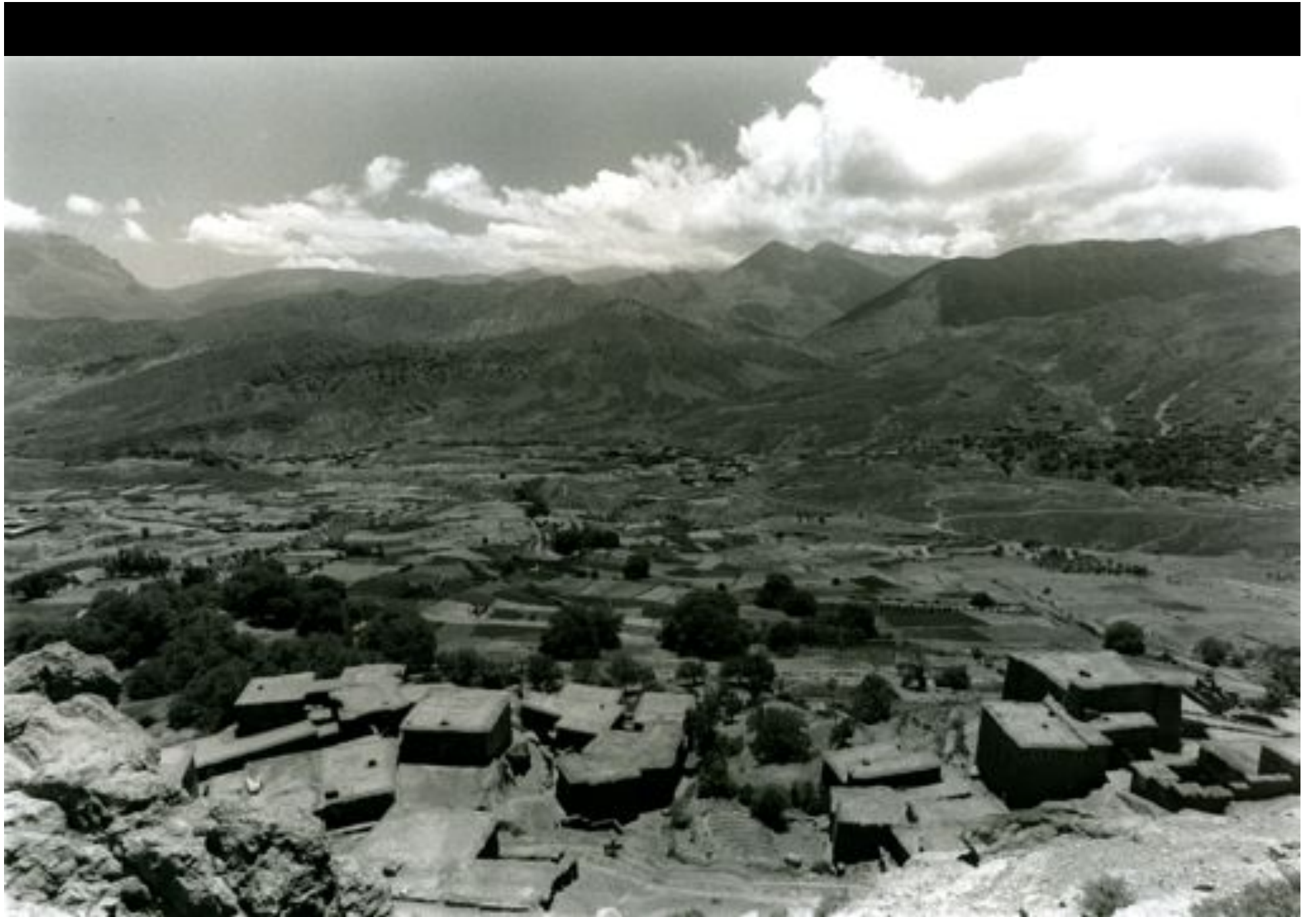
PROBLÉMATIQUE

Enquêter sur 4 terrains contrastés





Photographie : Rupert Sharpe, 2008

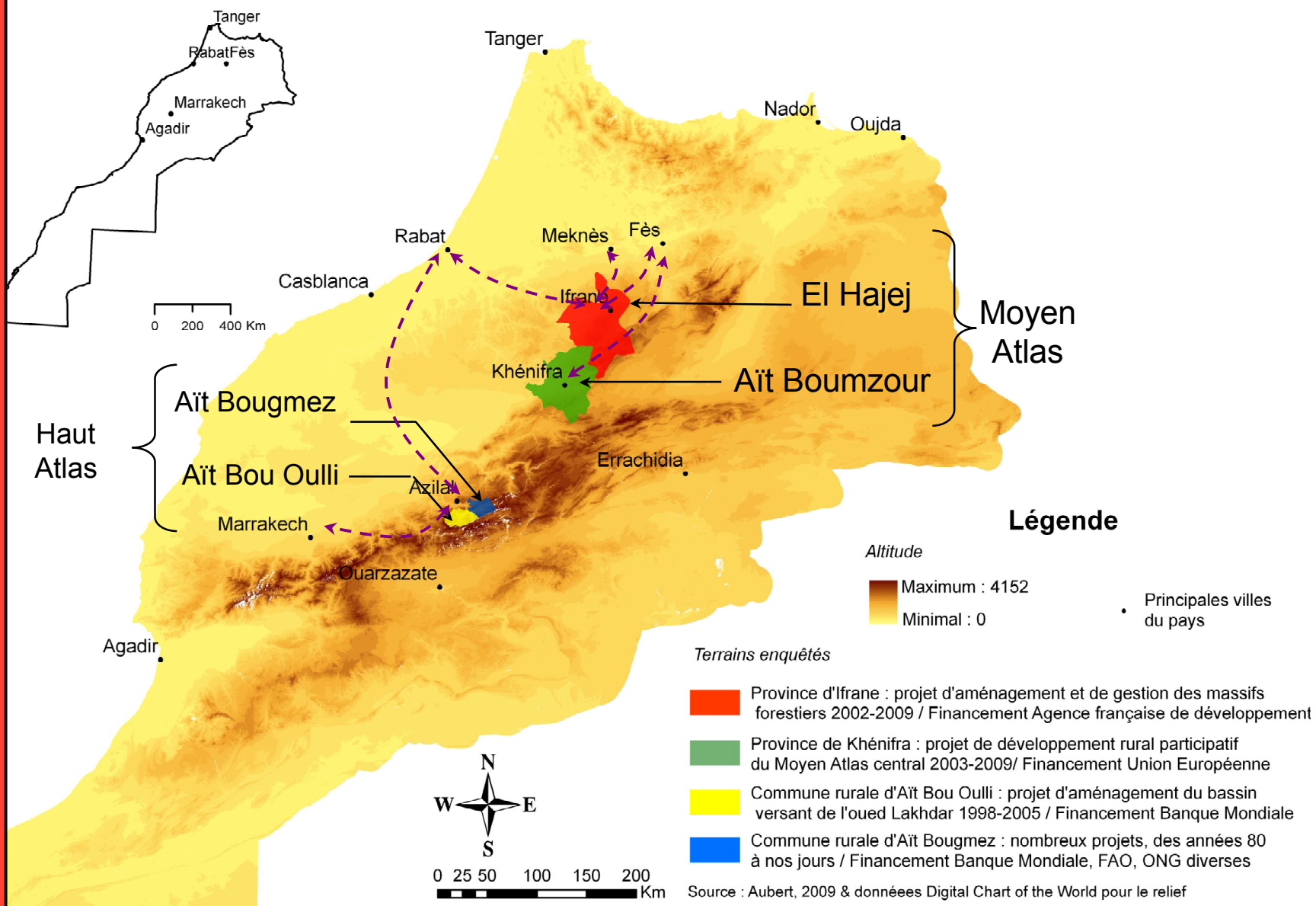


Photographie : Rupert Sharpe, 2008

1.4

PROBLÉMATIQUE

Enquêter sur 4 terrains contrastés



1

Problématique &
méthodologie

2

Résultats

3

Interprétation

4

Perspectives

Émergence et changements dans la politique forestière

- **Prise en charge de la forêt par la puissance publique au protectorat**
- **Le « problème forestier » à gérer**
- **Reconnaissance progressive des capacités gestionnaires des populations rurales**
 - 1 - Issue de l'influence de la communauté épistémique de l'école des Communs
 - 2 - Un outil principal : le contrat de compensation
 - 3 - Mais non généralisé à l'ensemble de l'administration

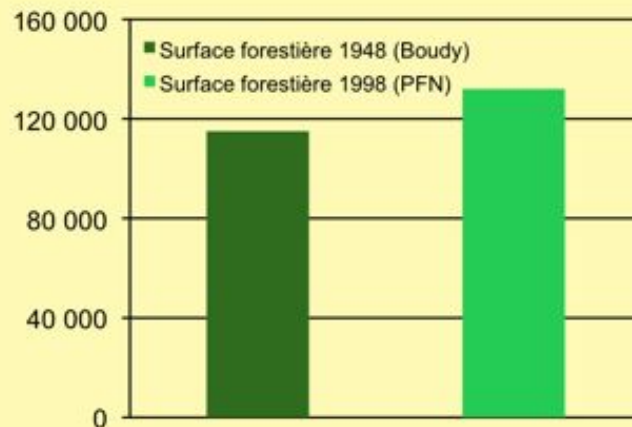
2.2

RÉSULTATS

Des évolutions environnementales contrastées

Évolutions des écosystèmes

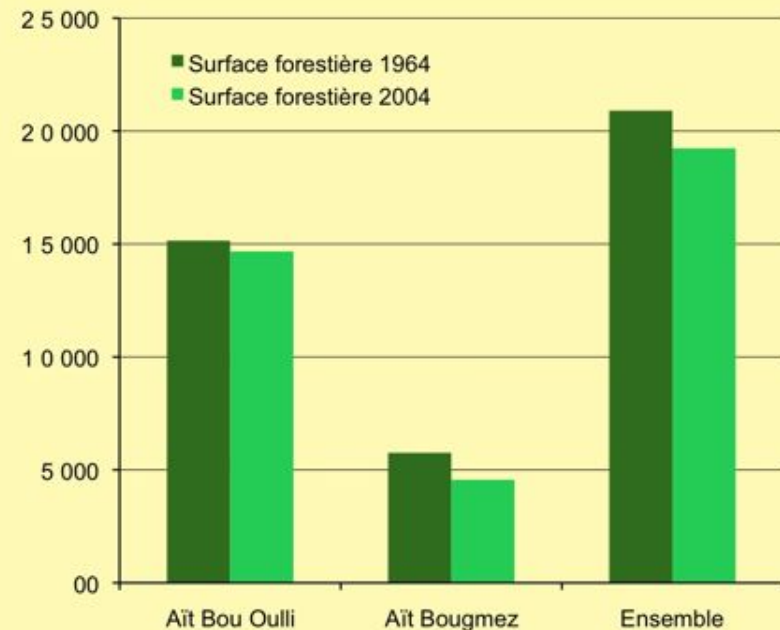
Moyen Atlas



Source : Boudy, 1948, MCEF, 2000

Perte de biodiversité / régénération des peuplements

Haut Atlas central



Source : élaboration propre, d'après Hammi (2007) et Leguet (2008)

Principaux facteurs en cause

Dynamisme et ouverture des filières ovins/caprins et bois

Forte croissance démographique et dépendance des économies familiales à la forêt

2.3

RÉSULTATS

La gestion coutumière : faire face à une tension sur la ressource

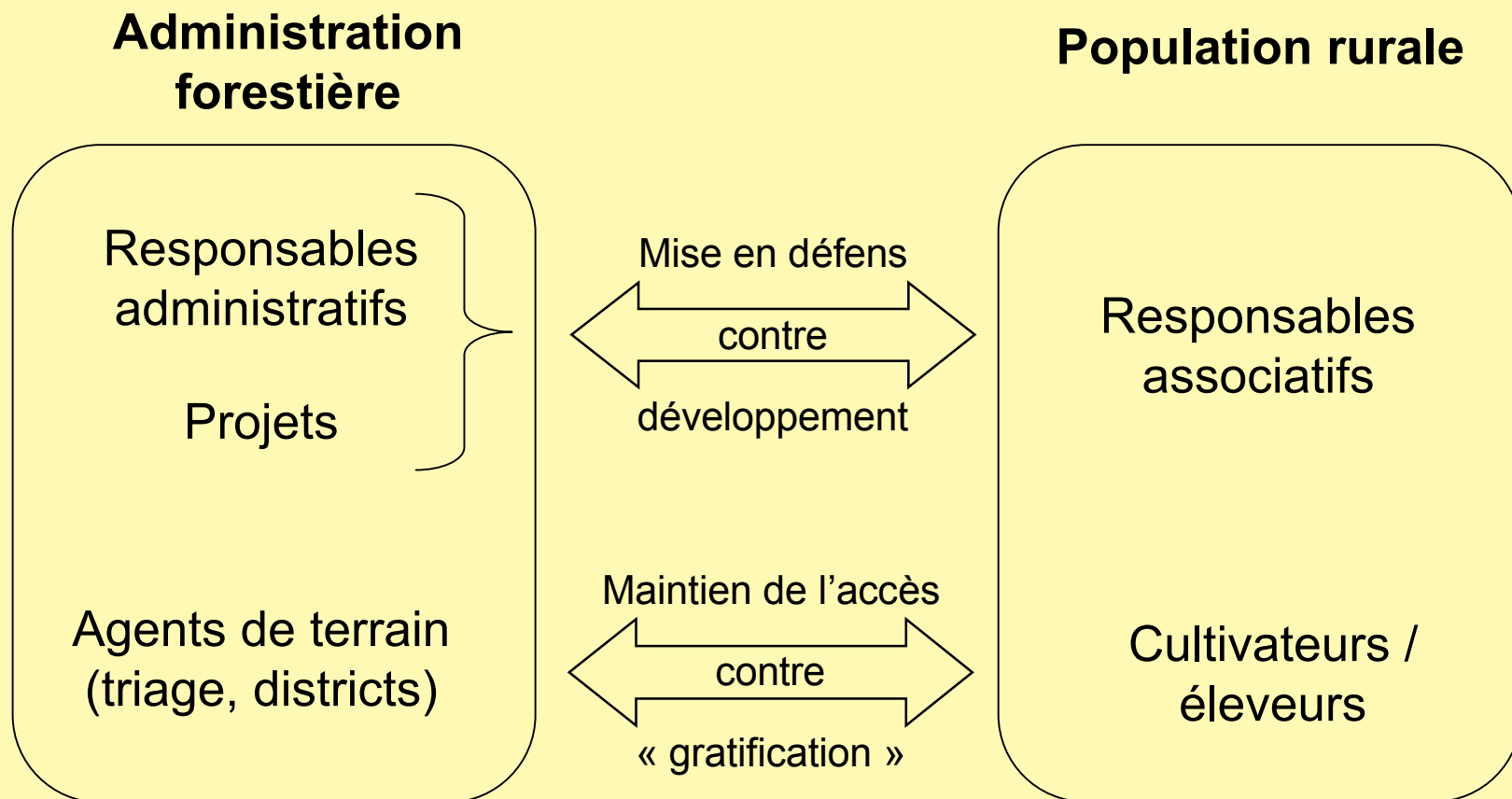
- **Les *agdals* forestiers du Haut Atlas central**
 - 1 - Mise en défens de l'espace forestier
 - 2 - Démontre une forte capacité d'action collective
 - 3 - Qui s'exprime en cas de forte tension sur la ressource
- **Absence de gestion coutumière des forêts dans le Moyen Atlas**
- **Des régulations insuffisantes face à la pression**

2.4

RÉSULTATS

Dichotomisation des interactions

- De l'intervention technique au « projet »
- Deux espaces de négociation disjoints :



1

Problématique &
méthodologie

2

Résultats

3

Interprétation

4

Perspectives

Non superposition entre association et coutumier

- **Le projet de l'intervenant extérieur**
- **La vision de la tribu qui le sous tend**
 - 1 - Un stade d'organisation social « pré-moderne »
 - 2 - Un collectif organisé par la parenté
- **La tribu : des logiques d'assemblages multiples mais « faibles »**
- **Le fait associatif : une logique d'assemblage qui inscrit fortement le collectif, peu acceptée**

Disjonction au sein de l'administration forestière

- **Une division interne projet / hors projet**
- **Une mise à l'écart et à l'index des agents de terrain :**
 - 1 - Faible autonomie décisionnelle et budgétaire
 - 2 - Responsable des mauvaises relations administration / population rurale

Des interactions aux dynamiques environnementales

- D'un modèle d'ensemble des interactions à la différenciation des effets environnementaux
- Négociation de restrictions d'accès d'un côté, de « passes-droits » de l'autre : faible impact concret
- **Le cas du Haut Atlas :**
 - 1 - Reconnaissance officieuse et impact environnemental des pratiques coutumières
 - 2 - Le reboisement, régulateur de conflits coutumiers
- De l'importance du contexte écologique

1

Problématique &
méthodologie

2

Résultats

3

Interprétation

4

Perspectives

Des capacités d'action de l'administration forestière

- Une nouvelle perspective sur les populations rurales faiblement partagée
- Questionner l'efficacité environnementale d'un mode d'action :
 - 1 - Qui n'intervient pas sur les facteurs aux impacts environnementaux les plus forts
 - 2 - Qui reste ancrée dans une perspective très « classique »
 - 3 - Qui s'appuie sur des collectifs faiblement légitimes à agir pour la gestion des forêts

4.
2

PERSPECTIVES

Quelles responsabilités pour quels collectifs en milieu rural ?

- **Un « jeu à cinq » complexe :**
 - 1 - L'organisation coutumière héritée
 - 2 - Le développement des associations
 - 3 - L'administration forestière et les associations
 - 4 - Le ministère de l'intérieur : conserver les structures tribales
 - 5 - La commune rurale : la collectivité oubliée ?
- **Des logiques d'assemblage à (ré)interroger**

Retour sur les cadres théoriques

- **Articulation analyse stratégique de la gestion environnementale / théorie de l'acteur réseau**
- **Perspective méthodologique issue de la socio-anthropologie du développement**
- **Distance aux cadres néo-institutionnalistes permettant :**
 - 1 - D'interroger la stabilité et les transformations des collectifs
 - 2 - De penser les changements d'échelle au delà des dichotomies local-global
 - 3 - De montrer le poids stratégique des facteurs de dégradation

Merci pour votre attention



Photographie : Rupert Sharpe, 2008