



**HAL**  
open science

## Orientations stratégiques pour la GIZC (Gestion intégrée des zones côtières) en baie de Seine

Alban Bourcier, Samuel Deprez

► **To cite this version:**

Alban Bourcier, Samuel Deprez. Orientations stratégiques pour la GIZC (Gestion intégrée des zones côtières) en baie de Seine. Conférences de l'estuaire / Séminaire GIZC n° 3, Dec 2007, Deauville, France. halshs-00484338

**HAL Id: halshs-00484338**

**<https://shs.hal.science/halshs-00484338v1>**

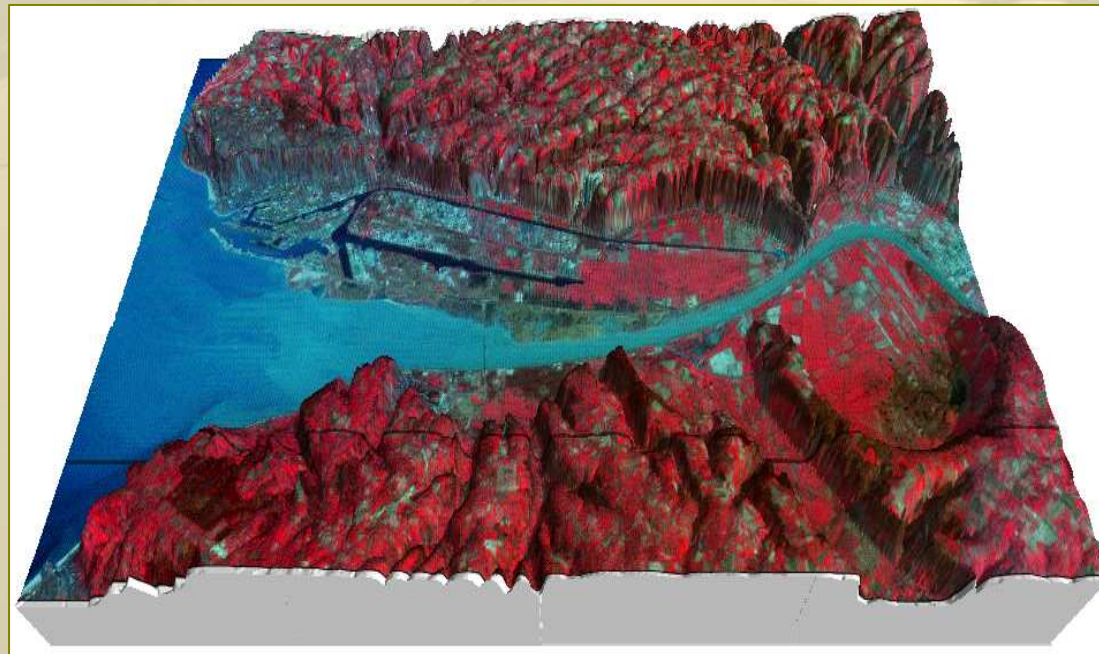
Submitted on 18 May 2010

**HAL** is a multi-disciplinary open access archive for the deposit and dissemination of scientific research documents, whether they are published or not. The documents may come from teaching and research institutions in France or abroad, or from public or private research centers.

L'archive ouverte pluridisciplinaire **HAL**, est destinée au dépôt et à la diffusion de documents scientifiques de niveau recherche, publiés ou non, émanant des établissements d'enseignement et de recherche français ou étrangers, des laboratoires publics ou privés.

## ORIENTATIONS STRATEGIQUES POUR LA GIZC EN BAIE DE SEINE

### *Catalogage des données et organisation de l'information*



**Conférences de l'Estuaire – Séminaire GIZC**

**CID de DEAUVILLE**

# 1. Objectif de l'étude

## *La géomatique, outil de management territorial*

➡ Créer une interface de consultation de l'information géographique numérique disponible...

... dédiée à la GIZC en baie de Seine.



[www.distec.fr](http://www.distec.fr)



## 2. GIZC et aménagement durable

### *Vers un développement durable des territoires littoraux*

- Une approche qui part de l'écosystème sans coupure entre terre et mer ;
- La prise en compte simultanée des conséquences de toute décision et action sectorielle ;
- Une logique de gestion réactive ;
- Une logique d'expérimentation ;
- Pressions anthropiques et conflits d'usage en zone littorale ;
- Nécessité d'une gestion raisonnée et économe d'une ressource non renouvelable.





### 3. Orientations stratégiques pour la GIZC

#### *Catégoriser les axes de réflexions géostratégiques*

#### *Émergence de 6 dimensions*

- « Écosystème & Anthropisation »
- « Sécurités sociétale et sanitaire »
- « Emploi & Diversification économique »
- « Culture & Patrimoine »
- « Aménagement & Société »
- « Production et diffusion des savoirs »

*Pour une prospective territoriale et un aménagement durable  
du littoral en baie de Seine*



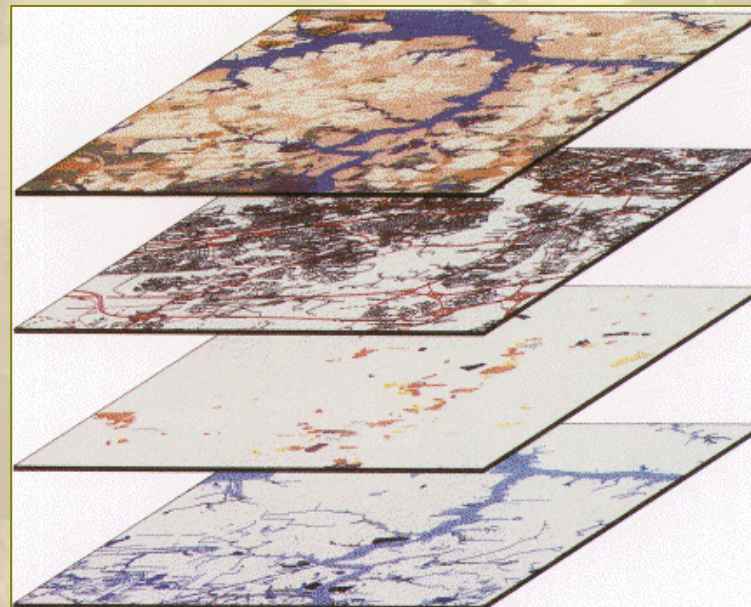
## 4. GIZC & Catalogage



## 4. Le catalogage de données géographiques

### *Développer un véritable référentiel géographique*

- ✗ Porter à connaissance des données à caractère spatial disponibles ;
- ✗ Document permettant la sélection des couches d'information utiles à des analyses spatio-thématiques.





## 4. Le catalogage de données géographiques



GESTION INTEGREE DES ZONES COTIERES  
*Catalogue des données disponibles*



### Propriétés des strates informations recensées

NOM DE LA STRATE D'INFORMATION

microbiologique des zones de productions conc

DOMAINE D'UTILISATION

Suivi de l'état microbiologique des zones  
conchylicoles

THEME CONCERNE

Activités Humaines

CONTENU DE LA STRATE D'INFORMATION

Données du réseau de contrôle microbiologique  
des zones de production conchylicoles (REMI)

SOUS-THEME CONCERNE

Activités maritimes



## 4. Le catalogage de données géographiques

⇒ Recensement sous la forme d'une base de données Access®

⇒ Décembre 2007 : 453 strates réparties selon 22 thèmes

⇒ Des possibilités d'interrogation multiples selon les besoins

*Déclinaison de la stratification par thème à la base*  
*Approche thématique par dimension*

Nom_strate	Intitulé_sous-thème	Intitulé_dimension
Acquisitions foncières du CELRL	Espaces naturels	Aménagement et Société
Alignements d'arbres	Espaces naturels	Aménagement et Société
Arrêtés de protection de biotope	Espaces naturels	Aménagement et Société
Axes verts	Espaces naturels	Aménagement et Société
Zones arborées	Espaces naturels	Aménagement et Société
Espace littoral à préserver	Espaces naturels	Aménagement et Société
Espaces verts	Espaces naturels	Aménagement et Société
Forêts de protection	Espaces naturels	Aménagement et Société
Forêts soumises au régime forestier	Espaces naturels	Aménagement et Société
Parcs naturels régionaux	Espaces naturels	Aménagement et Société
Points fleuris	Espaces naturels	Aménagement et Société
Projets d'aménagement d'espaces verts	Espaces naturels	Aménagement et Société
Réserves biologiques	Espaces naturels	Aménagement et Société
Réserves de chasse	Espaces naturels	Aménagement et Société
	Sous-sol et Exploitation du sous-sol	6
	Unités administratives	5
	Urbanisme	16

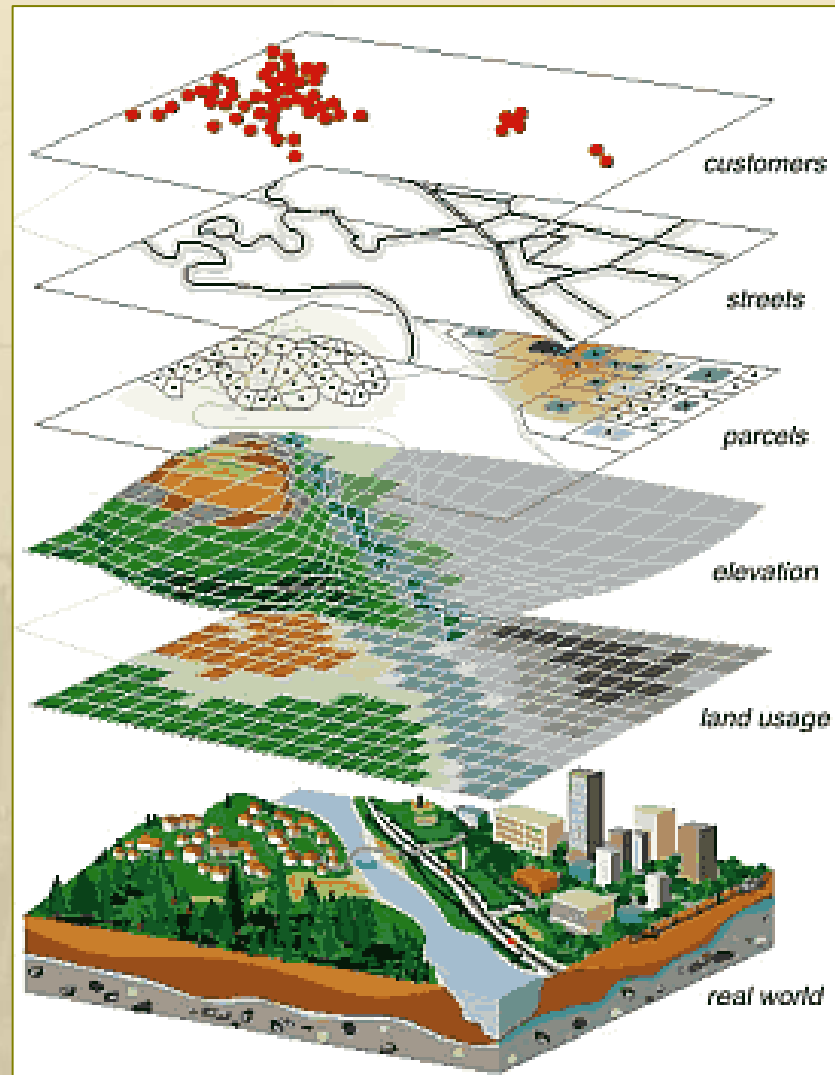


## 4. Le catalogage de données géographiques

- ✘ Créer un outil évolutif ;
- ✘ Gérer l'abondance des données géographiques ;
- ✘ Faciliter les mises à jour d'un SIG via une procédure de veille ;
- ✘ Un outil sélectif d'aide à la décision.



## 5. GIZC, BDG & SIG

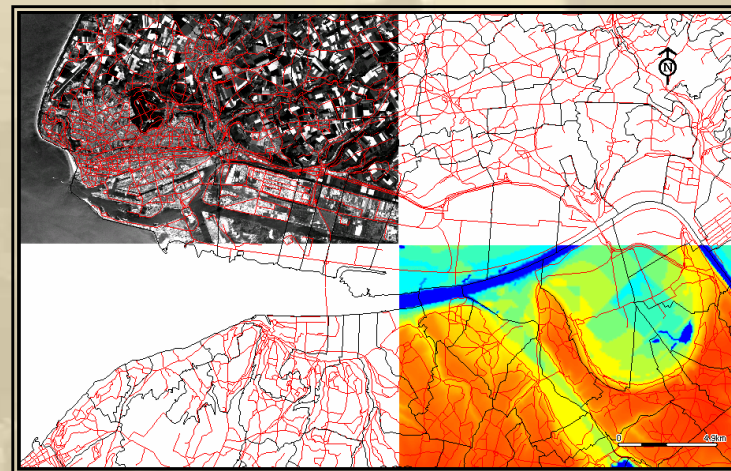




## 5. GIZC, BDG & SIG



### *Produire de nouvelles informations*

- ✘ Une meilleure compréhension des phénomènes spatiaux ;
- ✘ Une optimisation de la gestion du territoire ;
- ✘ Une aide à la décision la plus rationnelle.



## 5. GIZC, BDG & SIG

### *Constitution et enrichissement d'une BDG*




Identification  
d'une  
information  
thématique

Evaluation  
de son  
intérêt pour  
la GIZC

Exploitation  
de la strate  
d'information  
dans le SIG

Rédaction  
d'une fiche  
de  
métadonnées



#### **Les métadonnées, qu'est-ce que c'est ?**

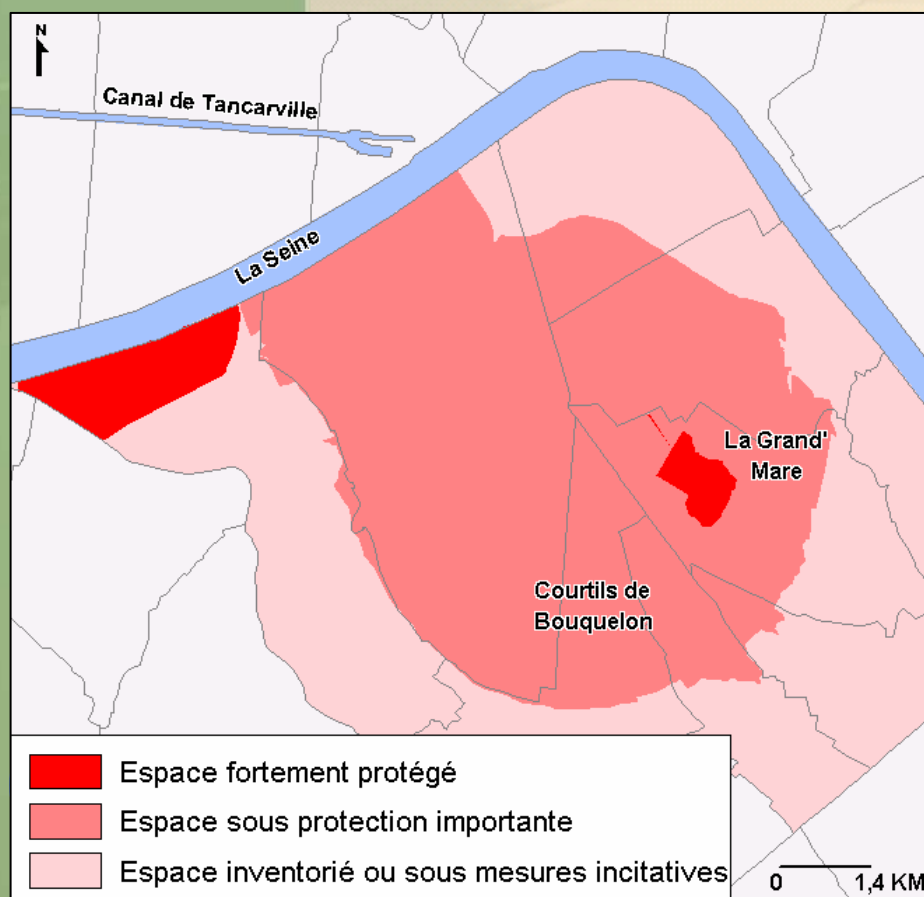
Le terme de métadonnées est utilisé pour définir l'ensemble des informations techniques et descriptives ajoutées aux documents pour mieux les qualifier.

## « Ecosystème & Anthropisation »

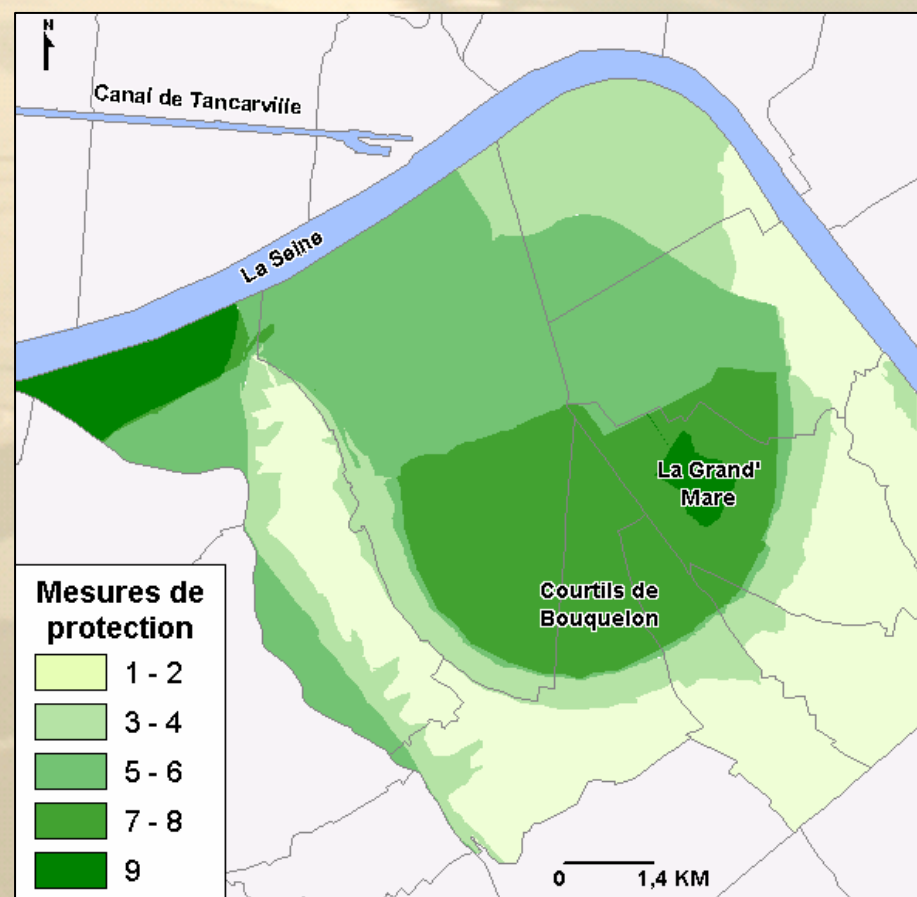


⇒ Elaborer des diagnostics territoriaux, sectoriels ou transversaux

*Protection effective des milieux naturels*



*Une volonté de protection marquée*

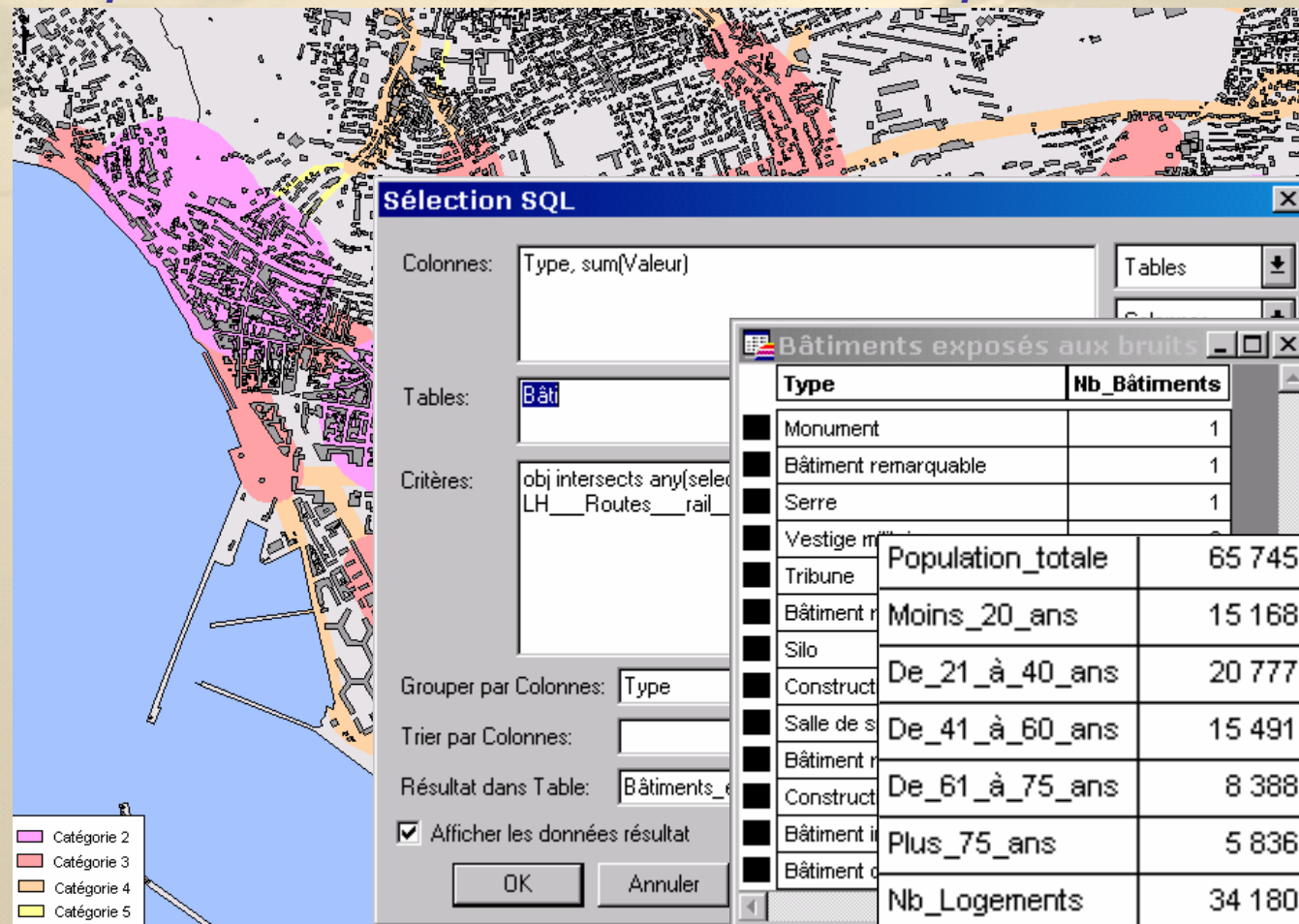




# « Aménagement & Société »

Accompagner les décideurs dans la définition des politiques publiques

*Exposition des bâtiments aux bruits des transports terrestres*





***Merci de votre attention !***

