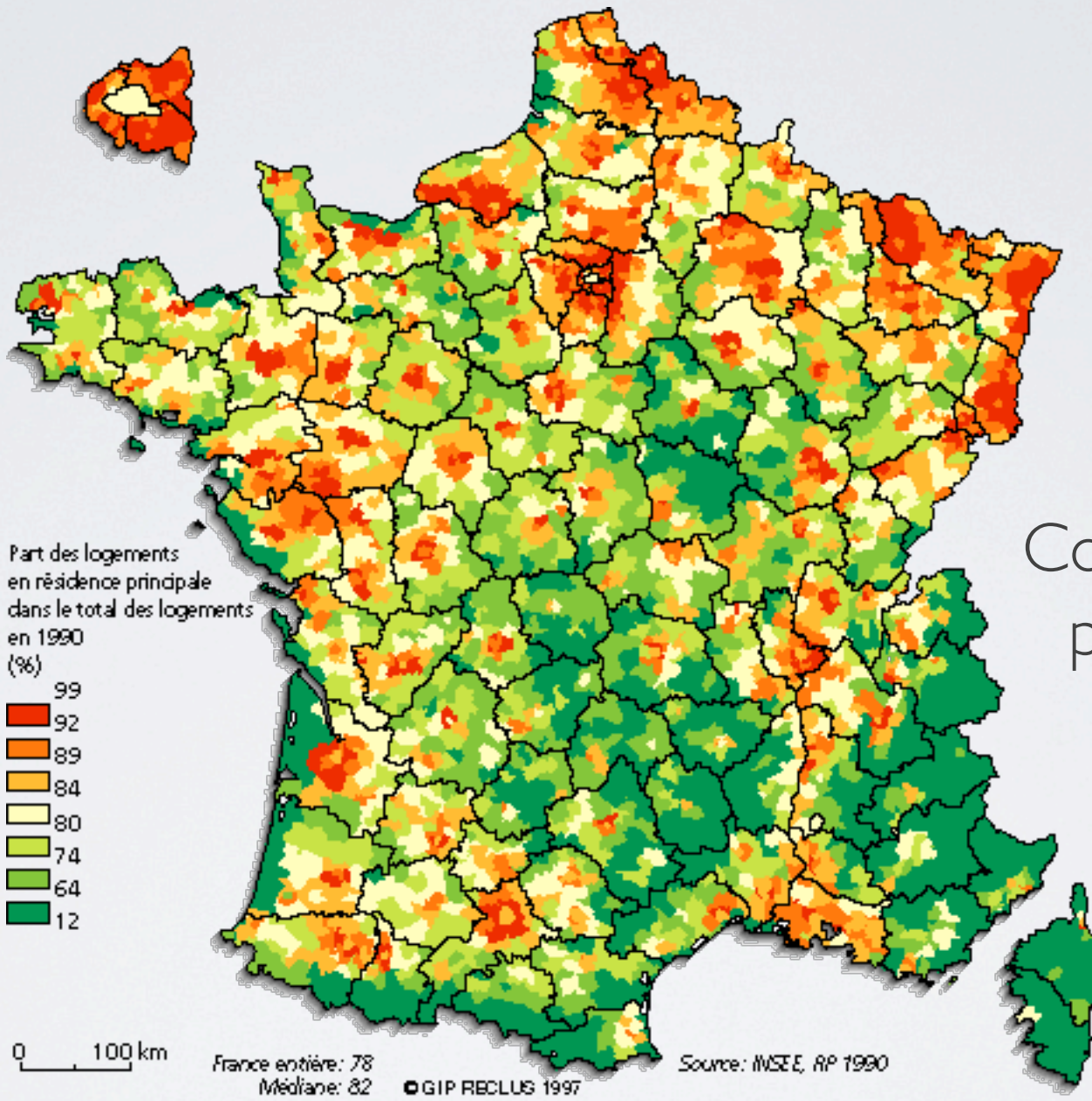




Représentation des couleurs d'une carte pour l'analyse :

Proportions, relations, harmonie ?



Des couleurs

Comment visualiser
proportions, relations
harmonie ?

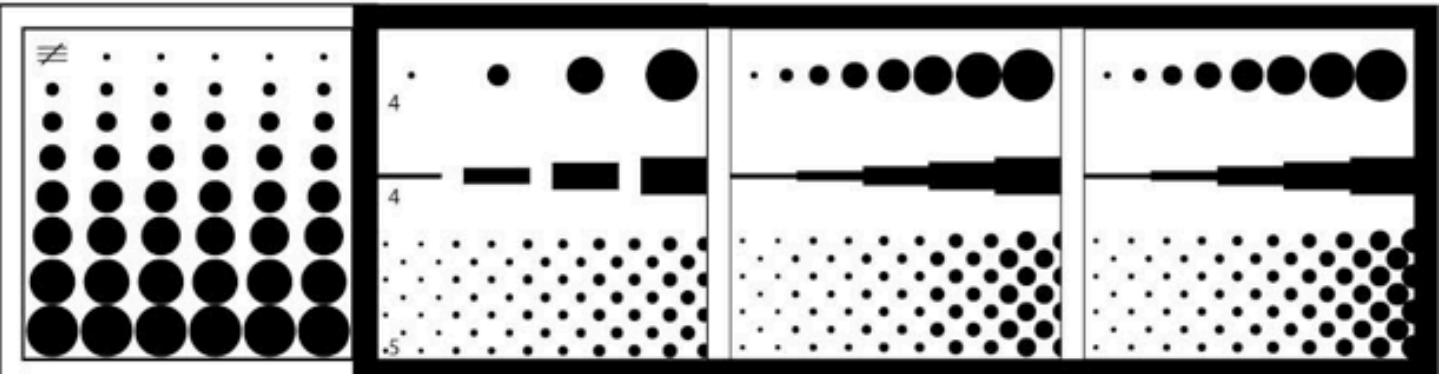
Tous les signaux peuvent être perçus comme SEMBLABLES

Tous les signaux sont perçus comme DIFFÉRENTS et forment des FAMILLES

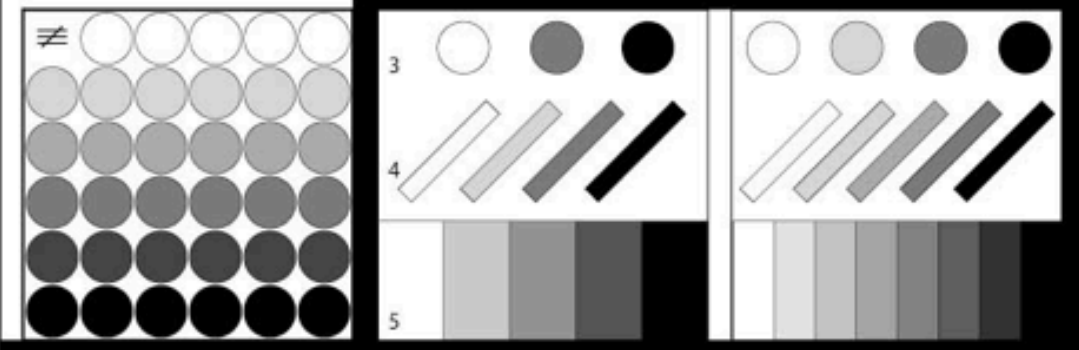
Tous les signaux sont perçus comme ORDONNÉS

Tous les signaux sont perçus comme PROPORTIONNELS entre eux

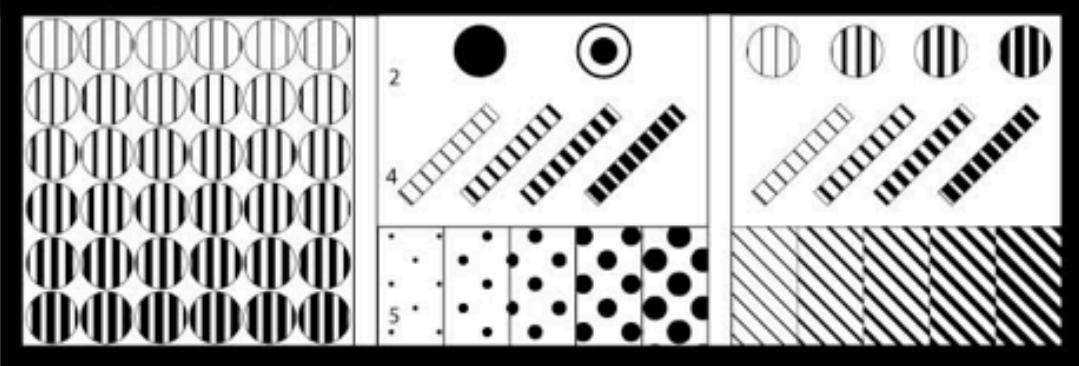
TAILLE



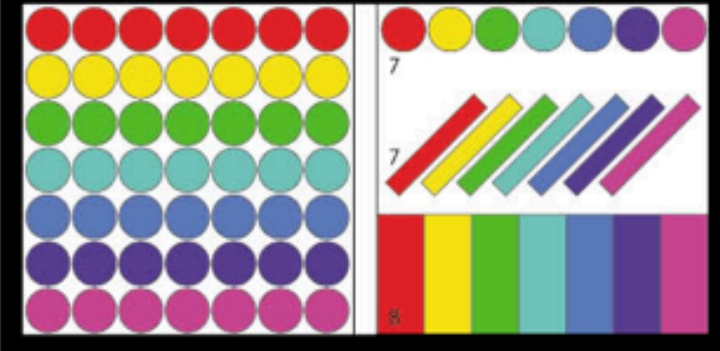
VALEUR



GRAIN



COULEUR



Semiotique graphique

ASSOCIATION



Tous les signaux
peuvent être perçus comme
SEMBLABLES

SÉLECTION



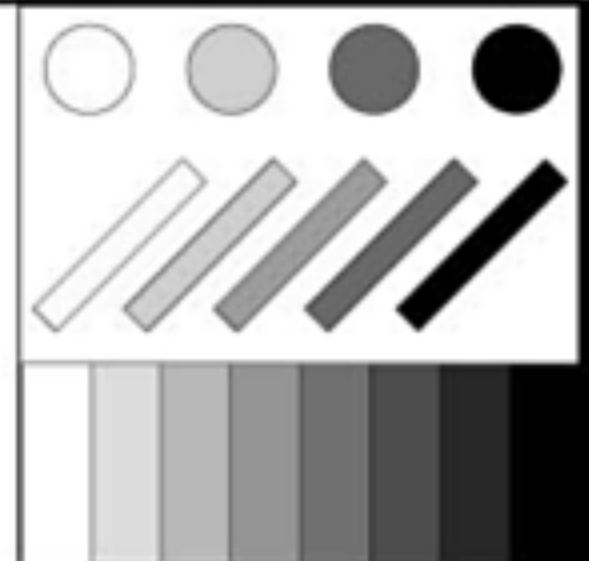
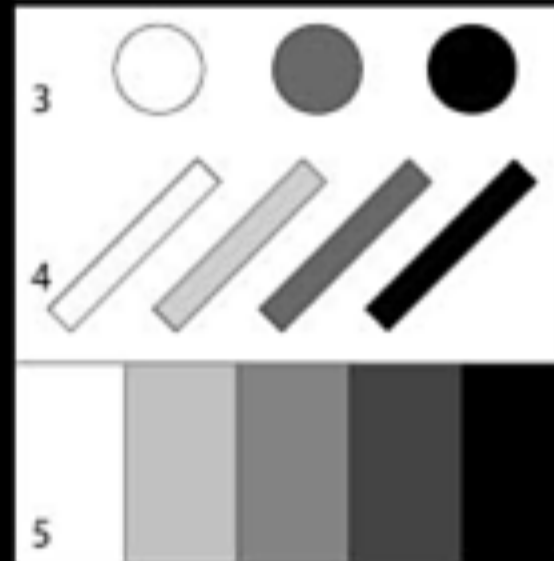
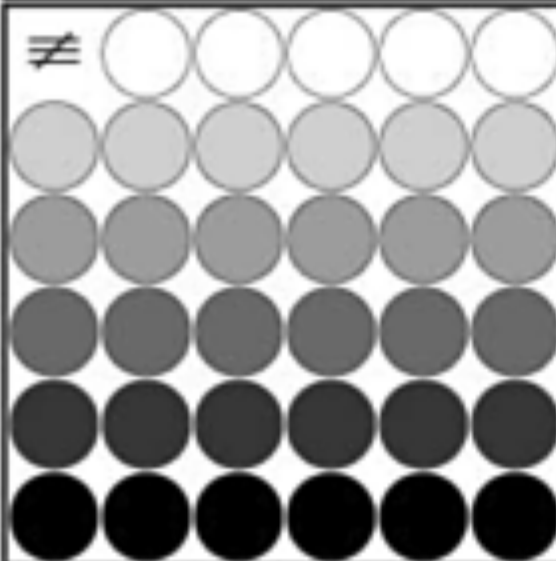
Tous les signaux
sont perçus comme
DIFFÉRENTS
et forment des FAMILLES

ORDRE

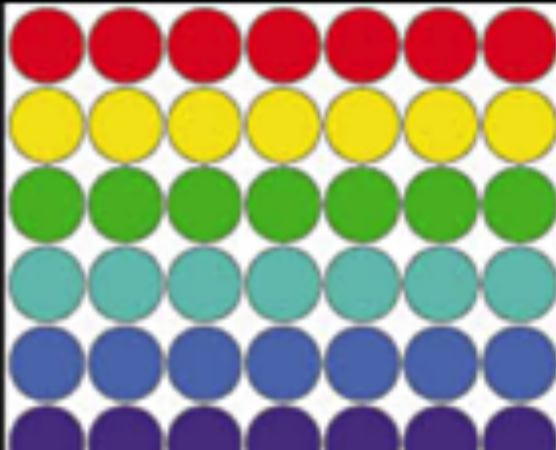


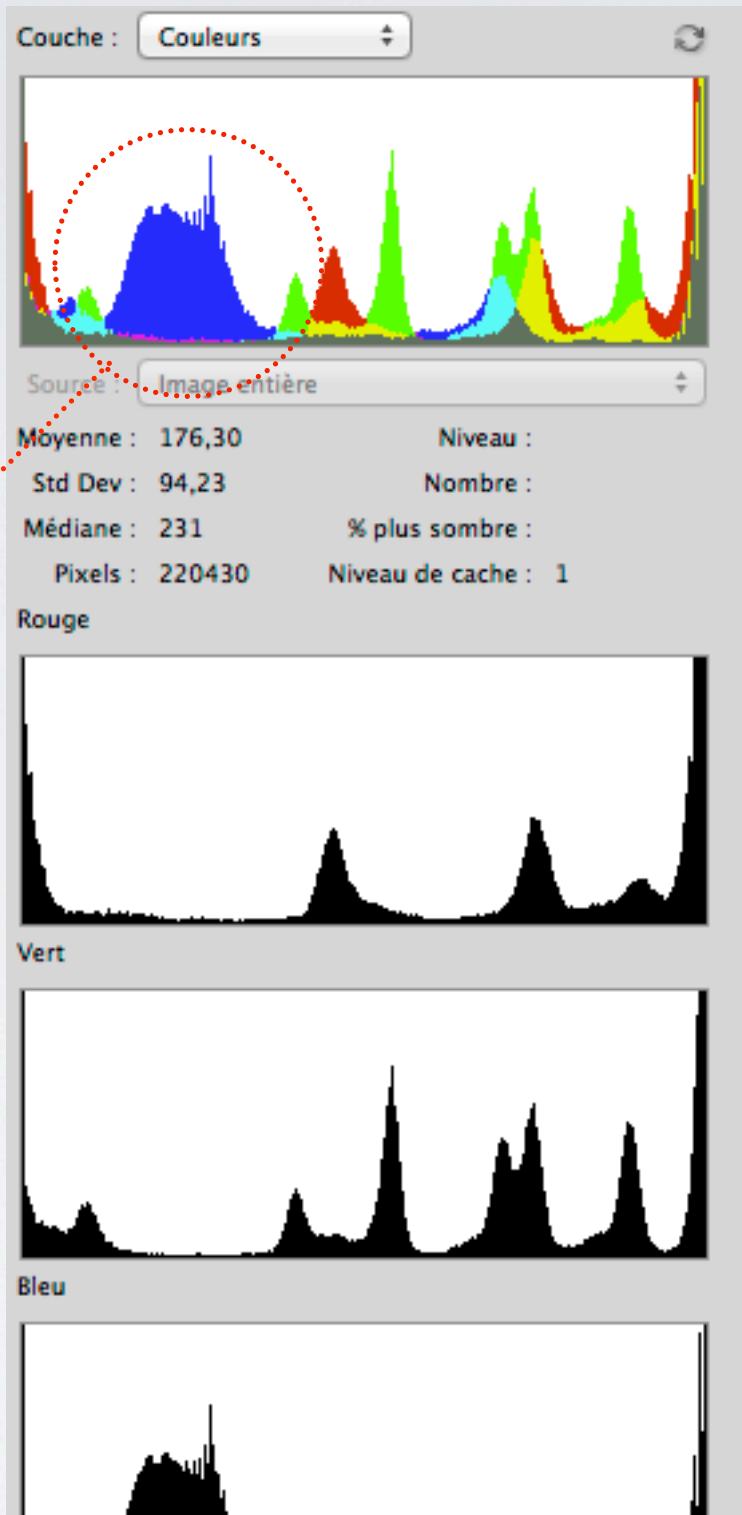
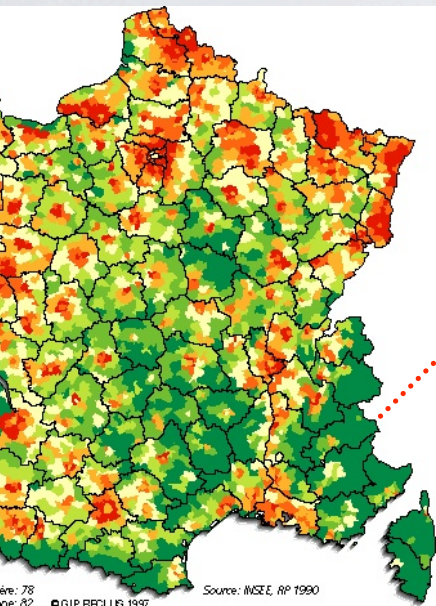
Tous les signaux
sont perçus comme
ORDONNÉS

VALEUR

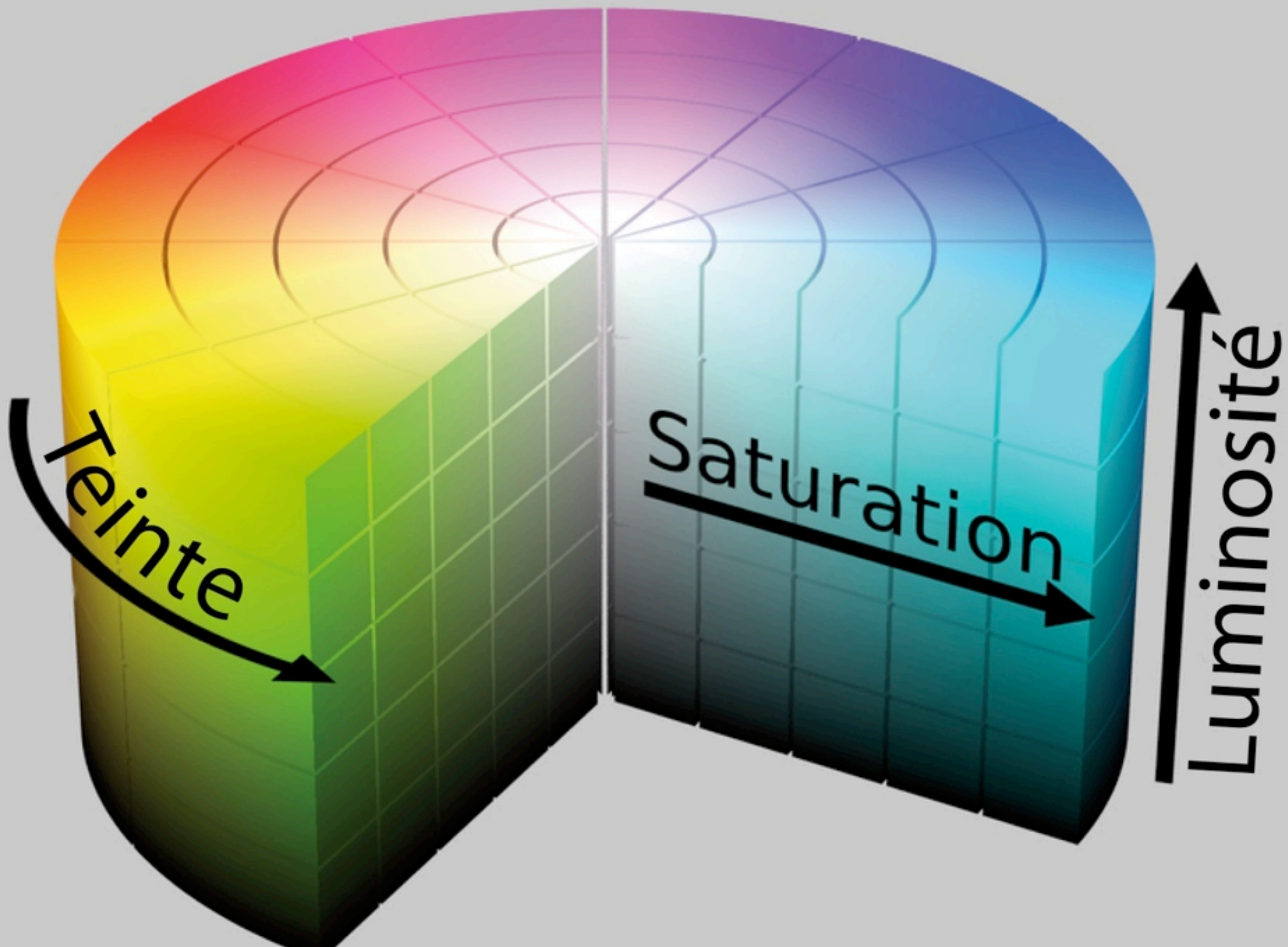


COULEUR



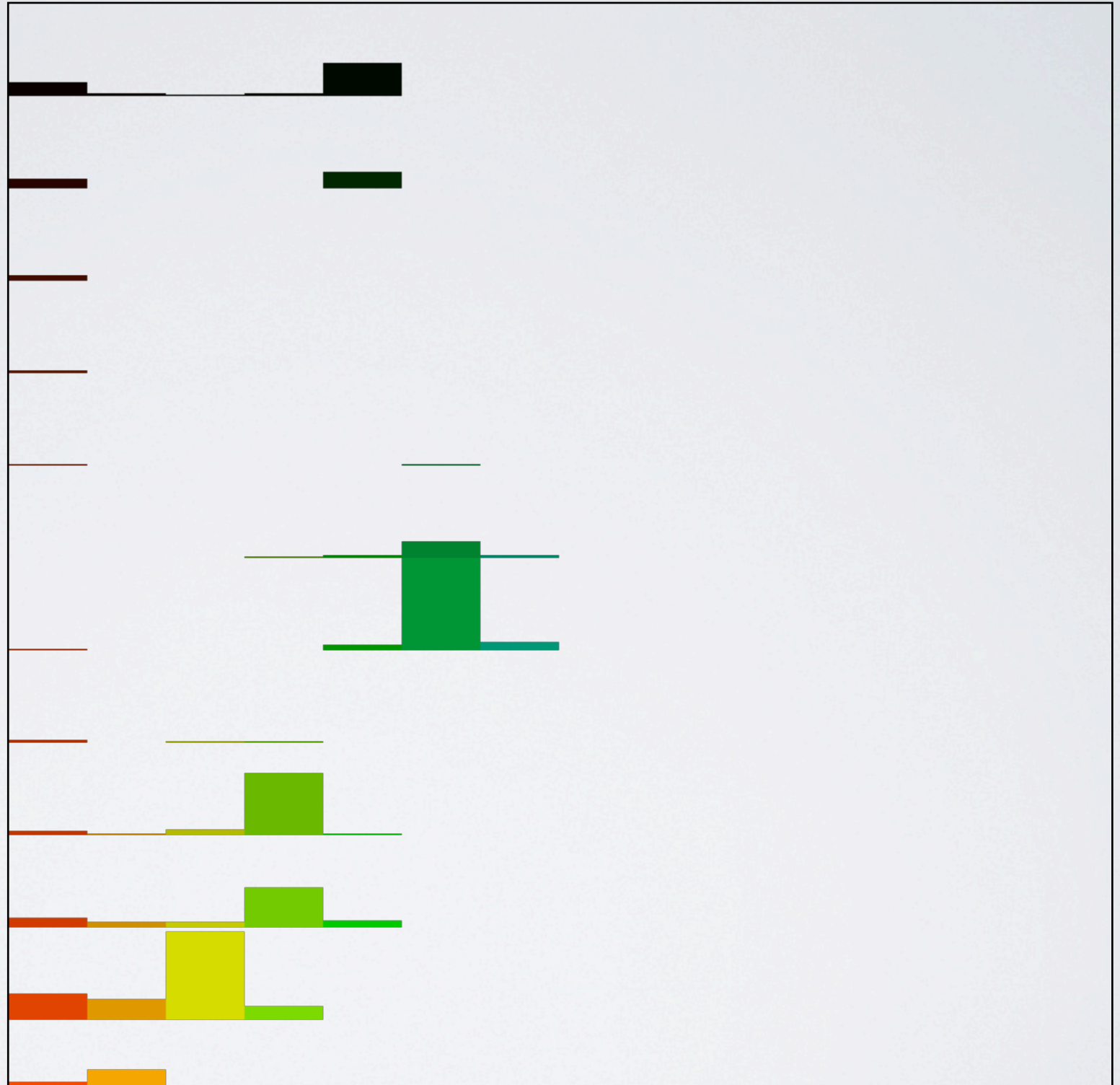
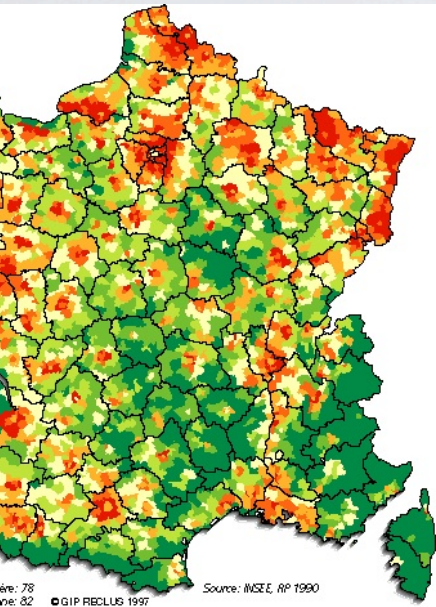


Une représentation plus intuitive



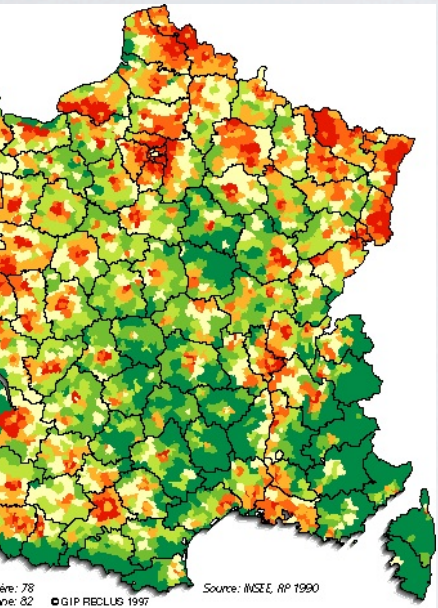
← Teinte →

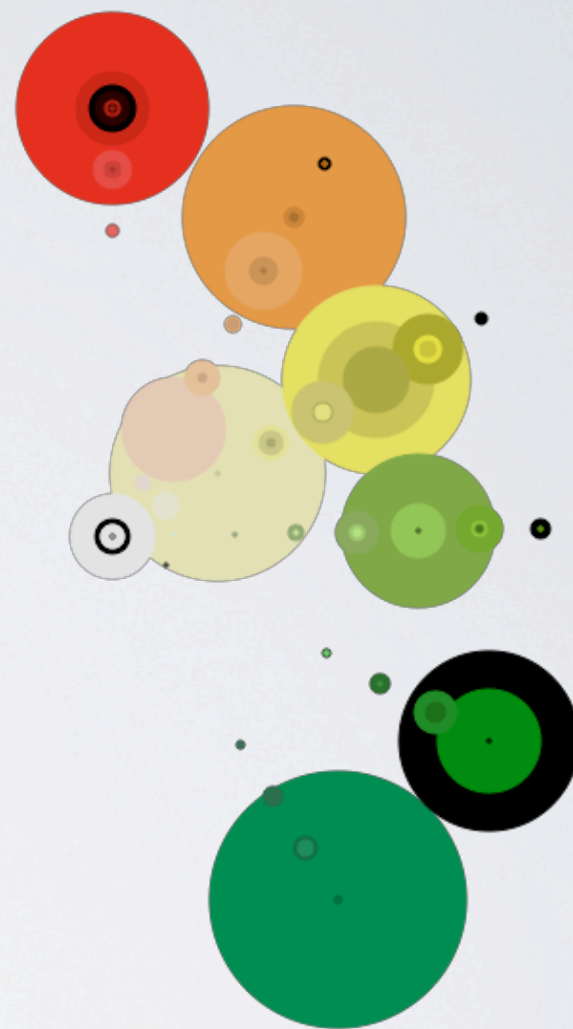
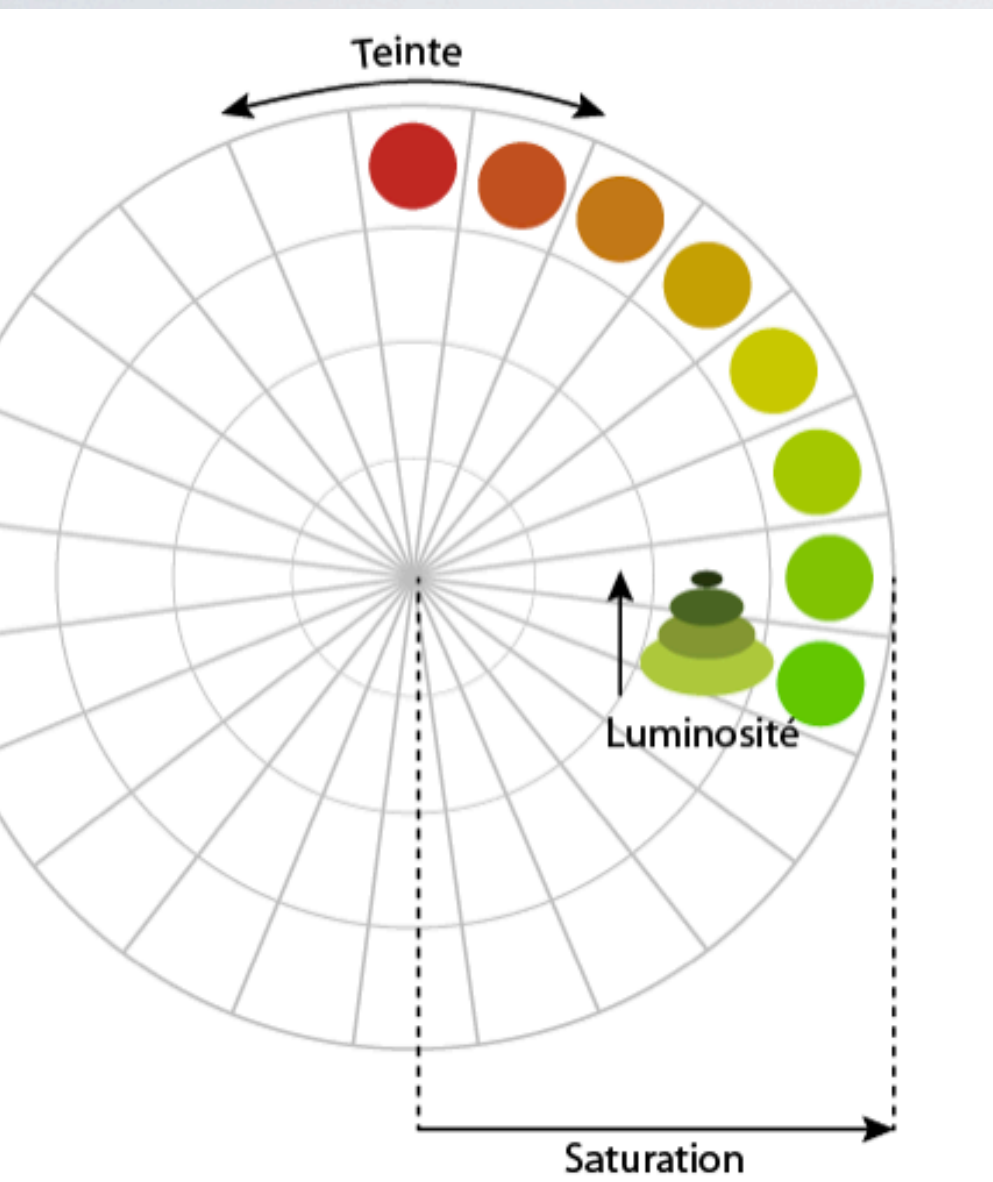
↕ Luminosité ↗

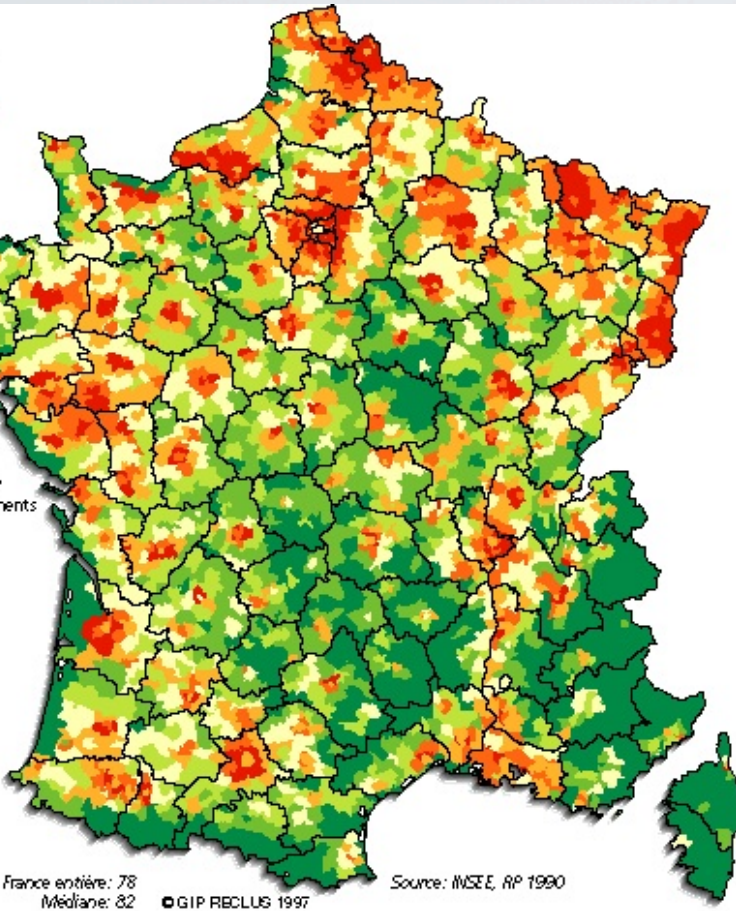


← Teinte →

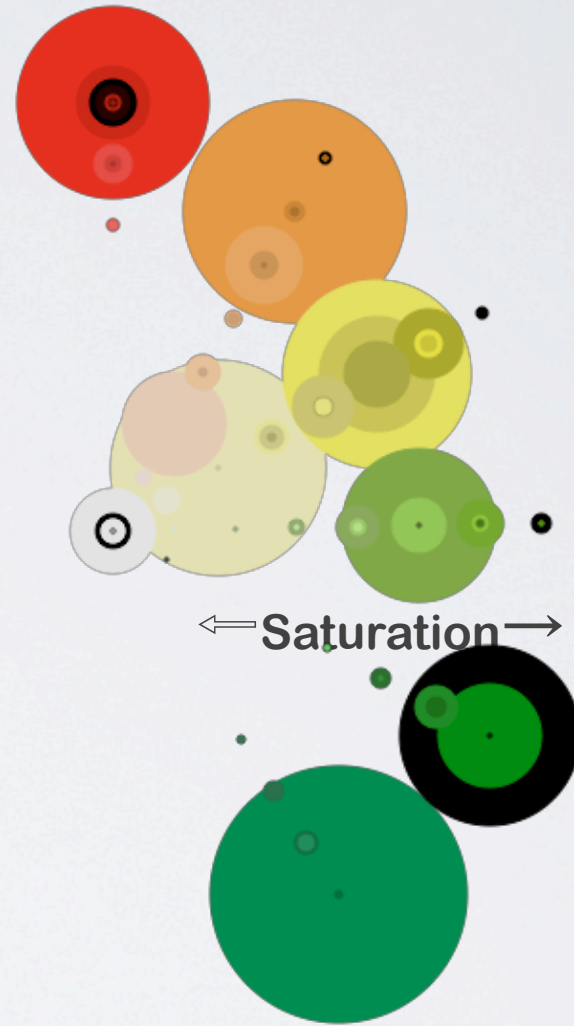
↑ Saturation ↓





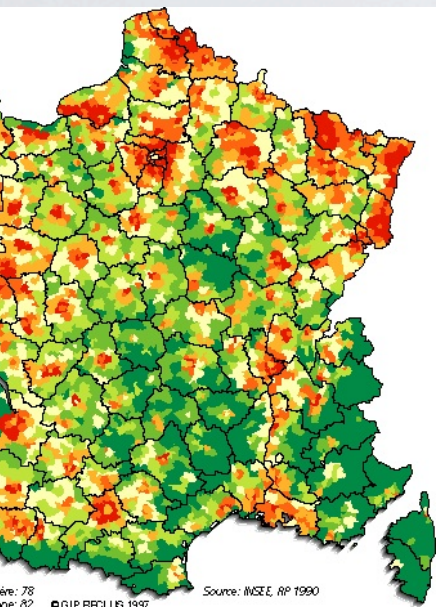


Teinte

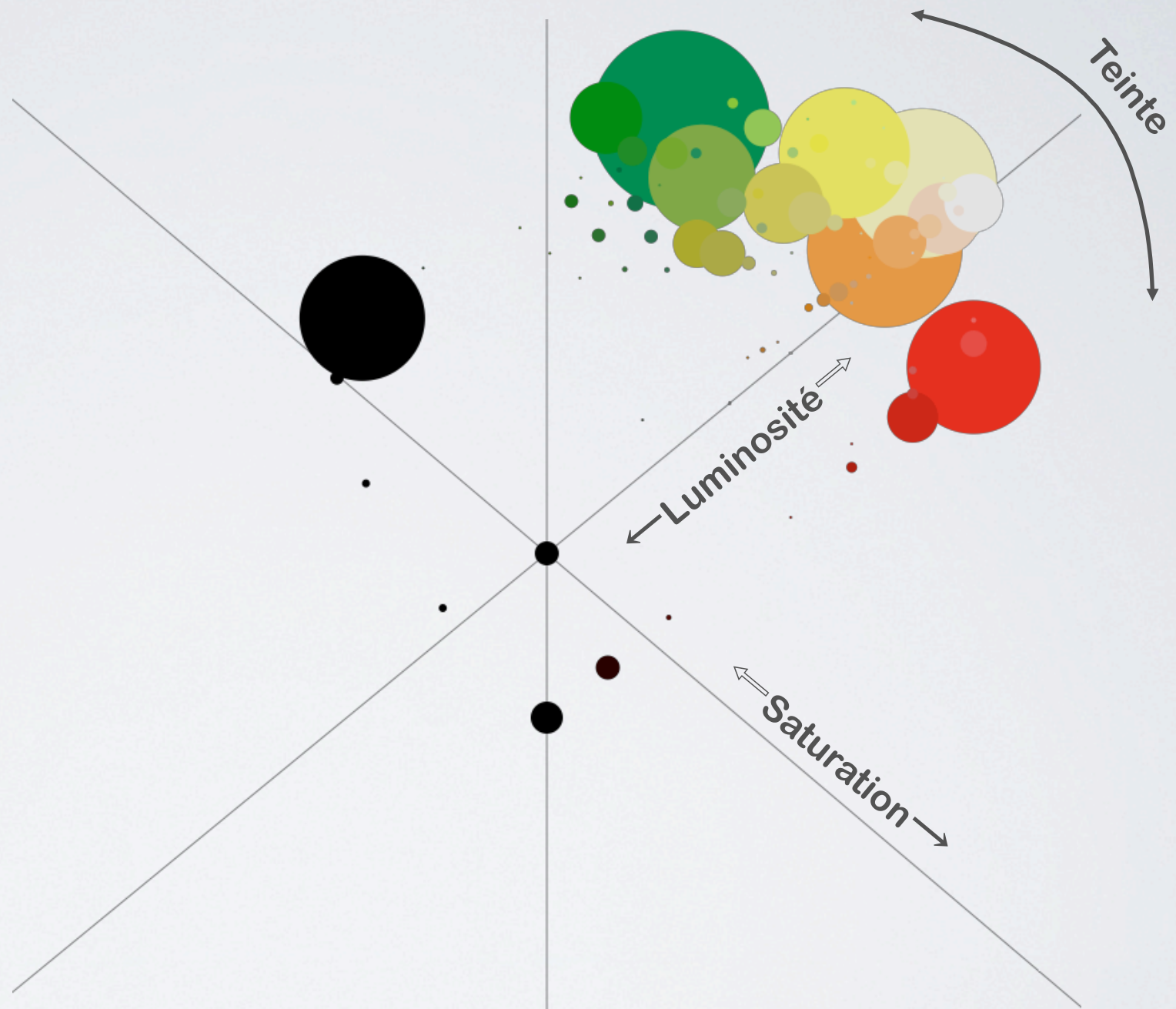


Grphe
interactif

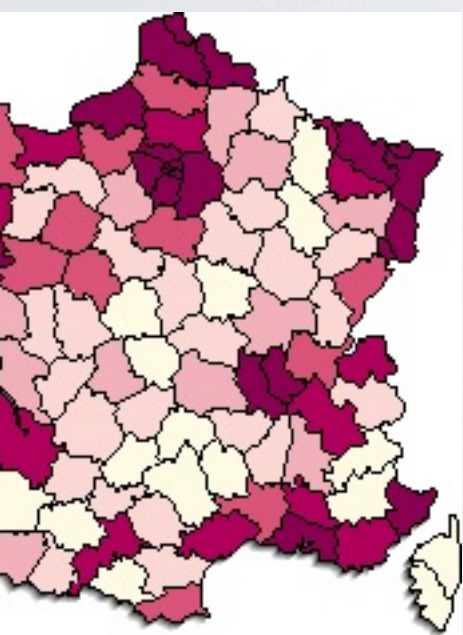
Cercle Chromatique TSI



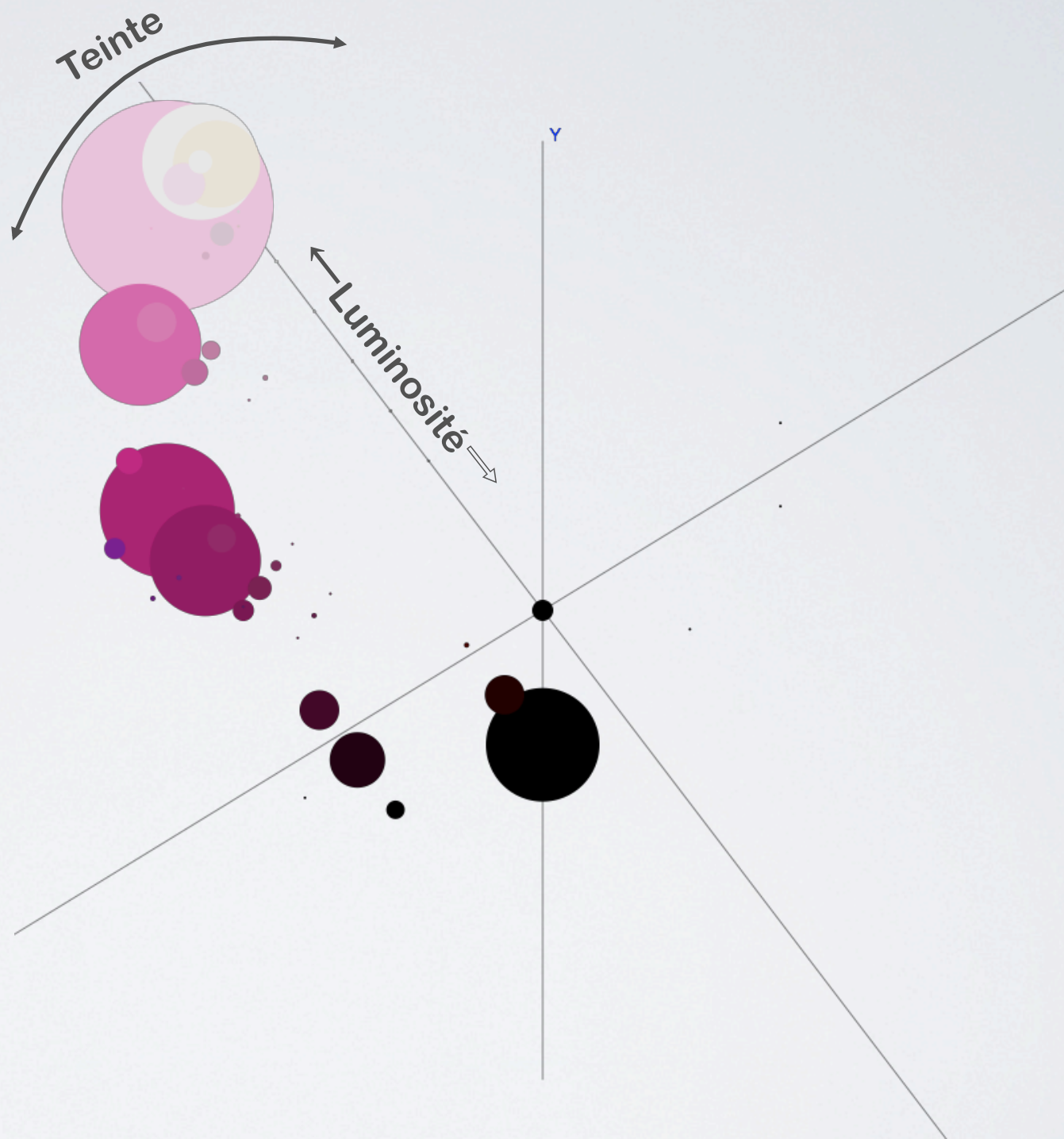
ment, rapidement,
 eractivement.

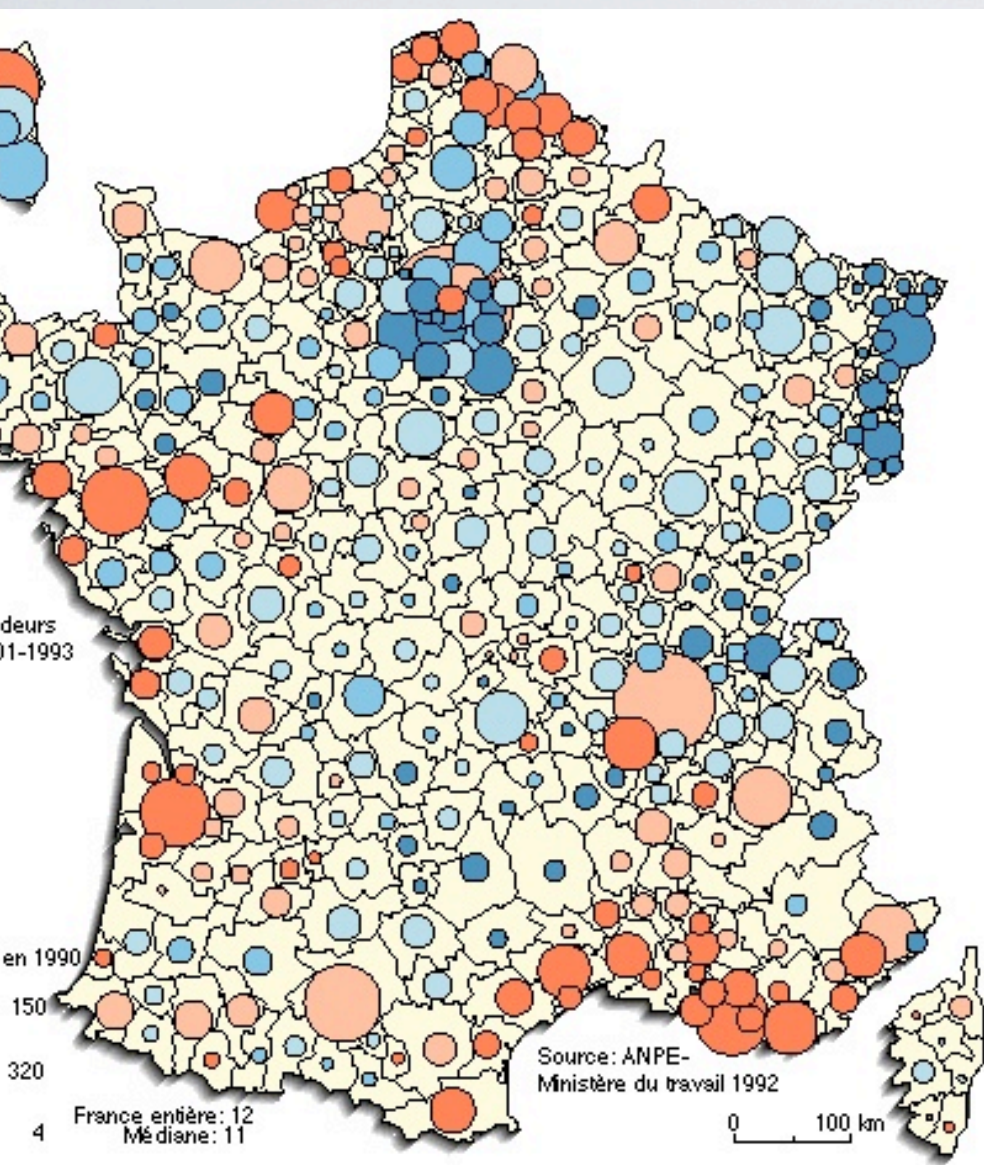


**Grappe
 interactif**

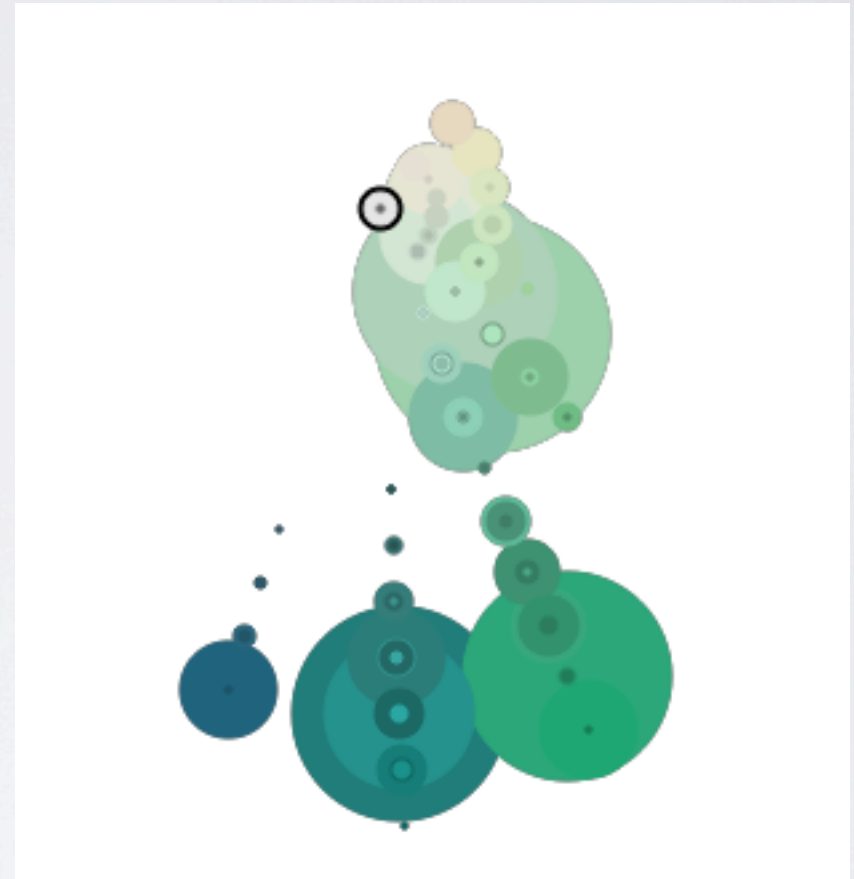
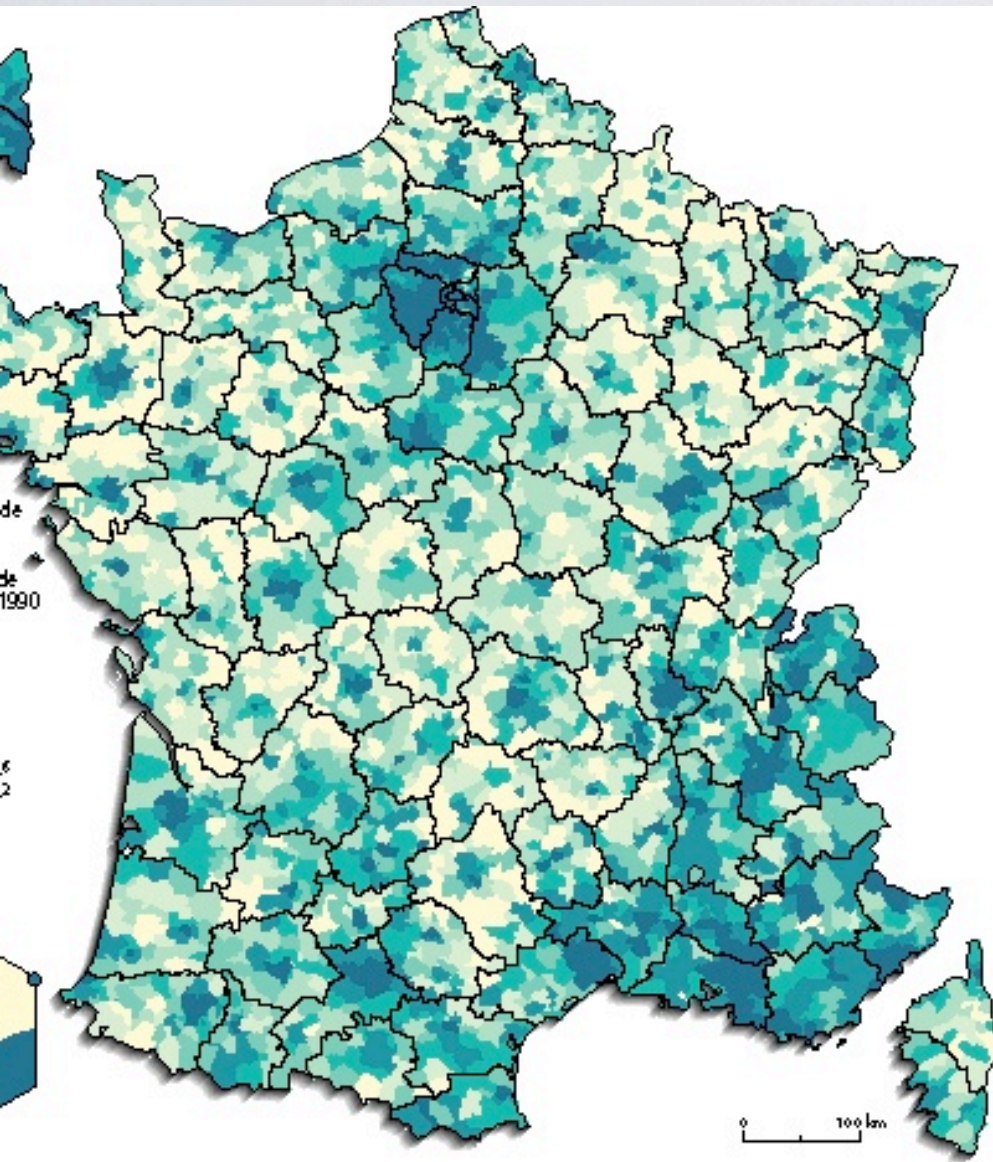


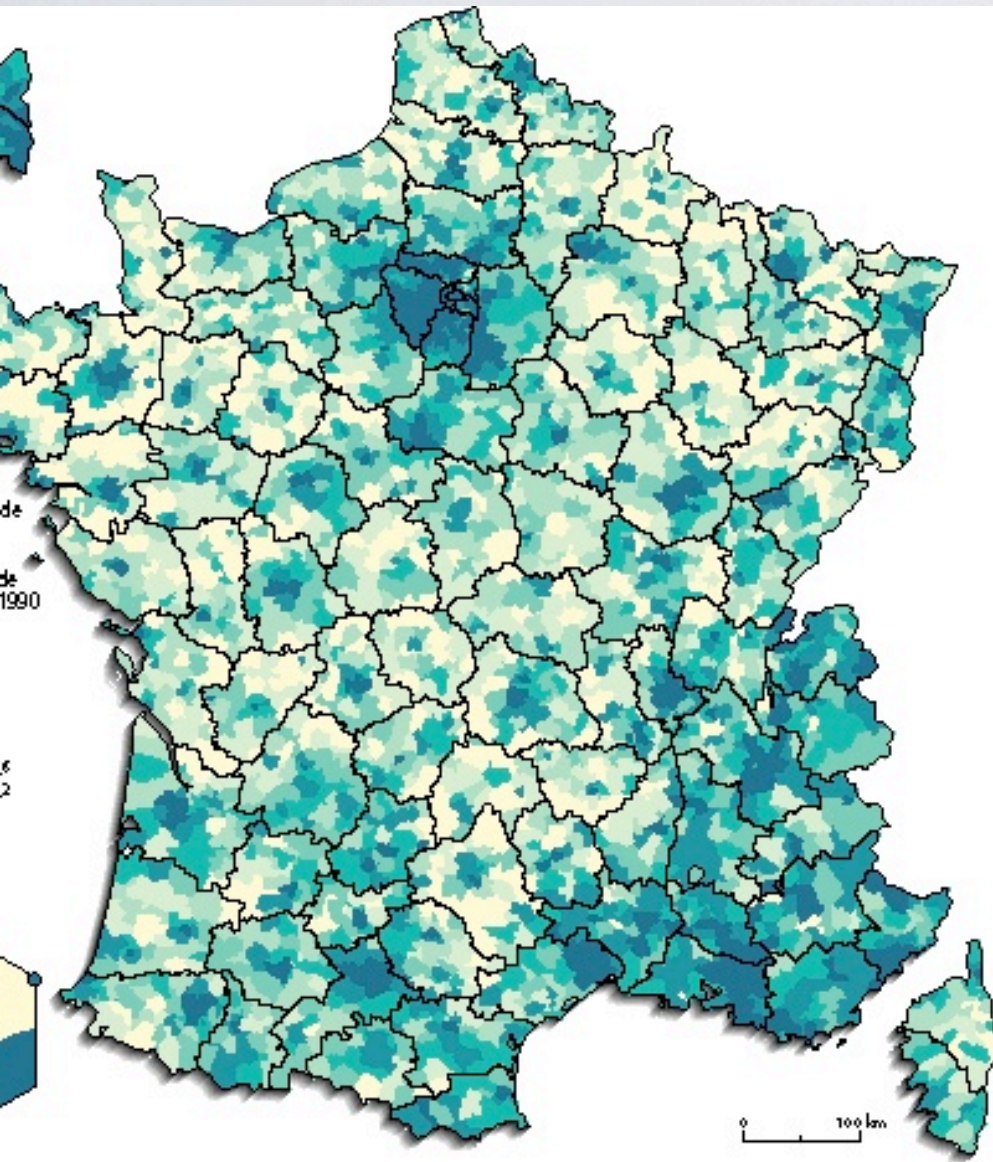
ment, rapidement,
eractivement.





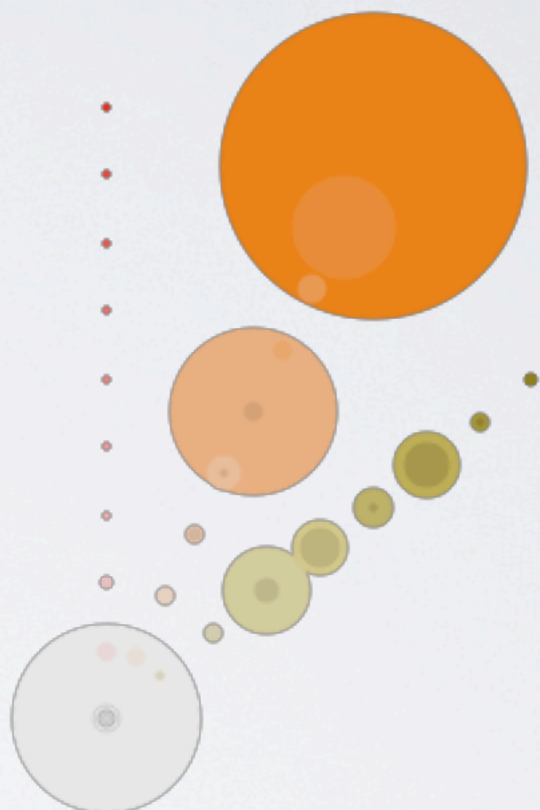
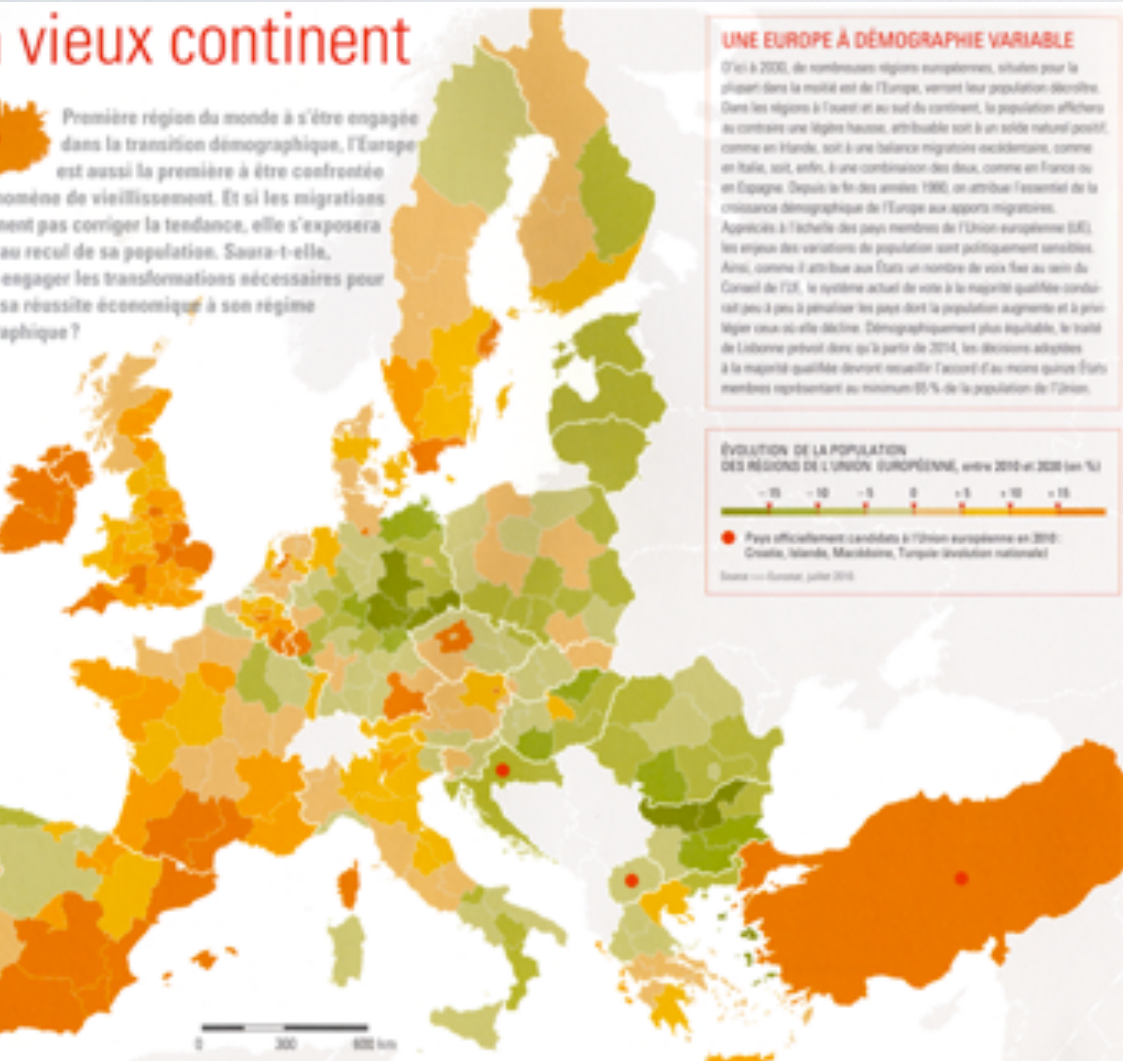
Cercle Chromatique TSL





Le vieux continent

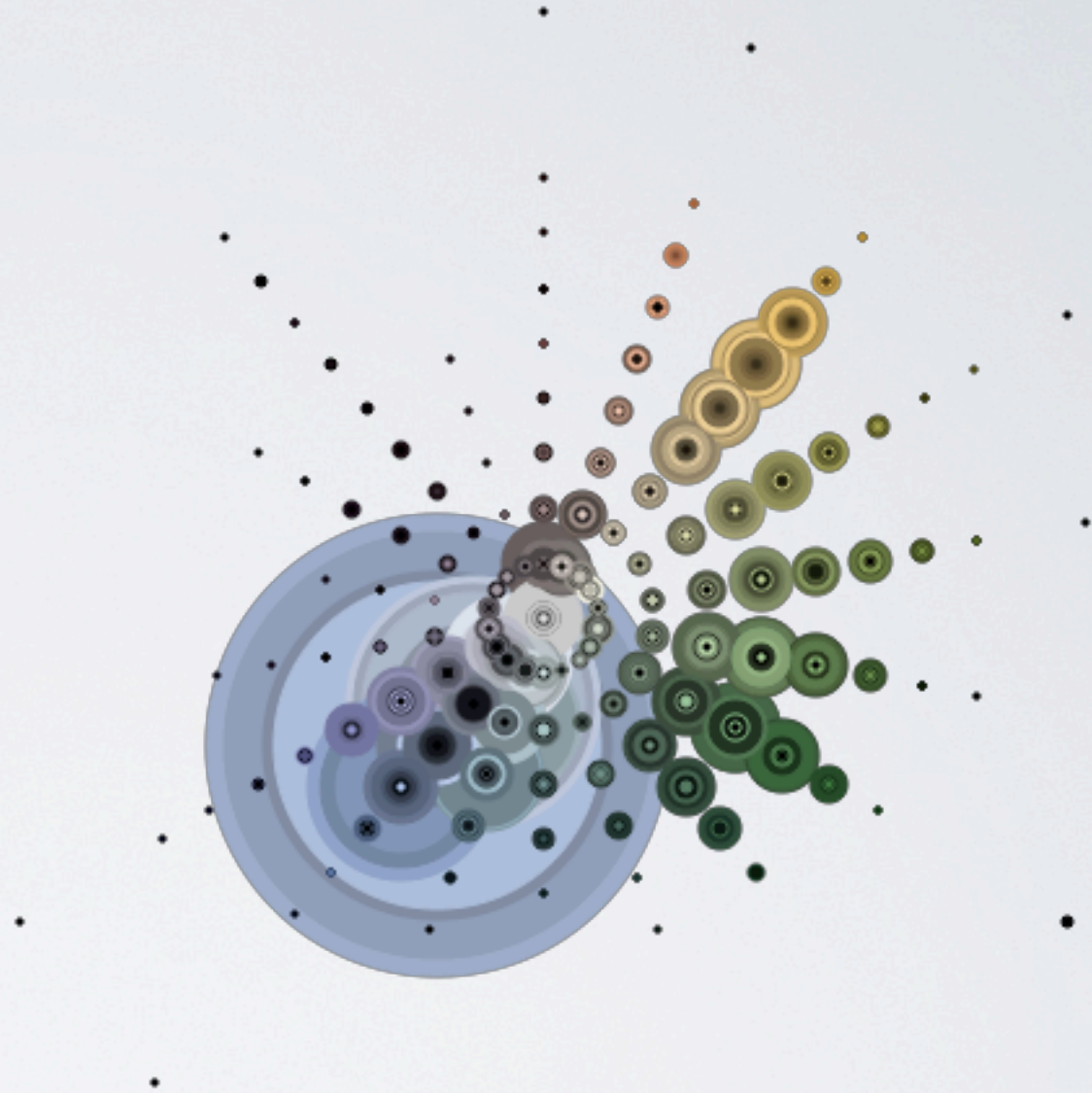
Première région du monde à s'être engagée dans la transition démographique, l'Europe est aussi la première à être confrontée au phénomène de vieillissement. Et si les migrations ne parviennent pas à corriger la tendance, elle s'exposera au recul de sa population. Saura-t-elle engager les transformations nécessaires pour sa réussite économique à son régime démographique ?



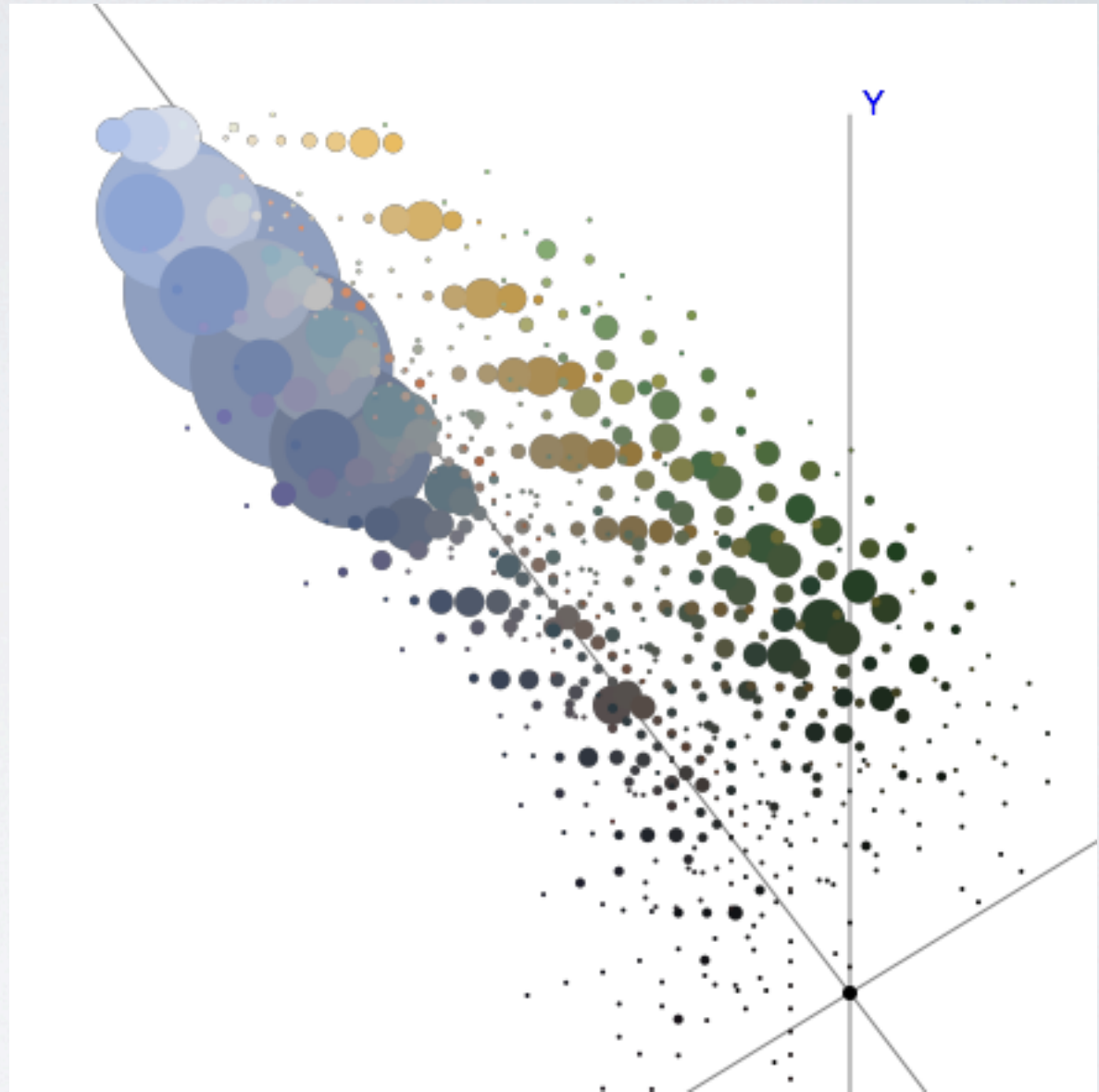
CONV., EL AKTAA T., 2010, 2033, *Atlas des futurs du monde*, Robert Laffont.



Cercle Chromatique TSL



Cercle Chromatique TSL



Cercle Chromatique TSL

Isoler une teinte pour visualiser sa répartition

