

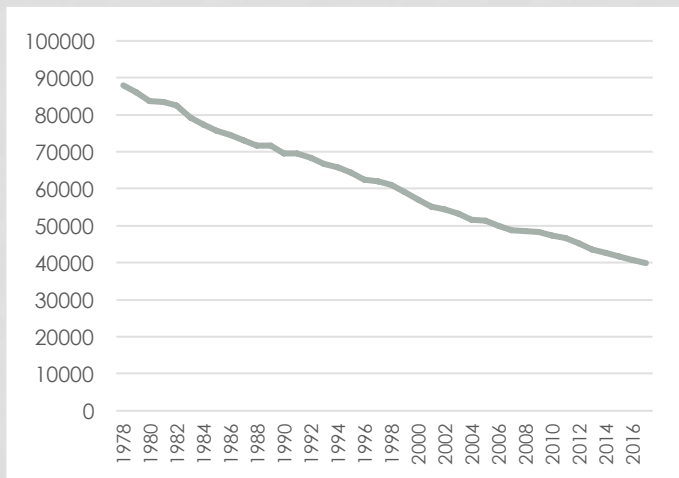
# RÉFLEXIONS AUTOUR DE LA CRÉATION D'UNE FILIÈRE CONTRÔLÉE DE COMMERCIALISATION DE LA VENAISON EN GIRONDE

*TERRITOIRES DE L'HOMME ET TERRITOIRES DE  
L'ANIMAL.  
LE CAS DU SANGLIER EN NOUVELLE-AQUITAINE.*

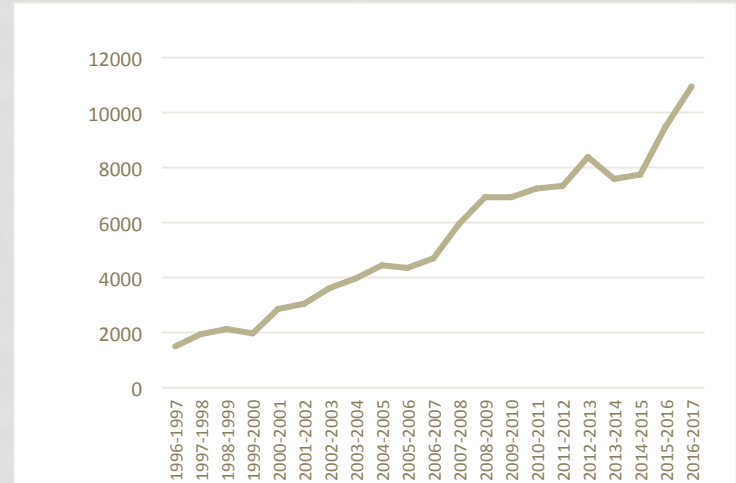
CAROLE MARIN, DOCTORANTE EN GÉOGRAPHIE  
UMR « PASSAGES », ÉCOLE DOCTORALE DE BORDEAUX MONTAIGNE HUMANITÉS

# CONTEXTE GÉNÉRAL

- Augmentation des populations
- Gestion cynégétique



Evolution des effectifs de chasseurs en Gironde



Evolution des prélèvements de sanglier en Gironde

« Il n'existe toujours aucune méthode validée pour estimer les populations de sangliers. Toutefois, on peut dire qu'elles se trouvent actuellement à un niveau jamais atteint en Gironde » (Commission Grand Gibier, Assemblée générale FDC33 avril 2019)

# CONTEXTE GÉNÉRAL

- Conséquences

- Ecologiques, sécuritaires, économiques,



---

*« Les dégâts sont à peu près maîtrisés, 600000 euros de budget dégâts grand gibier, sur la saison 2017 - 2018, représentent un bon résultat comparé à d'autres fédérations dont le budget avoisine les 2 millions d'euros » (Commission Grand Gibier, Assemblée générale FDC33 avril 2019)*

- Envahissement des territoires péri-urbains, risque sanitaire

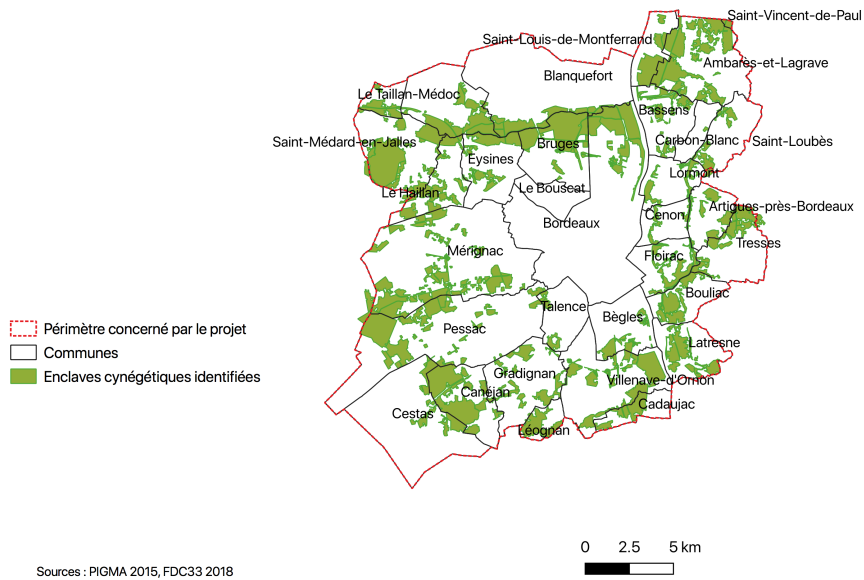


---

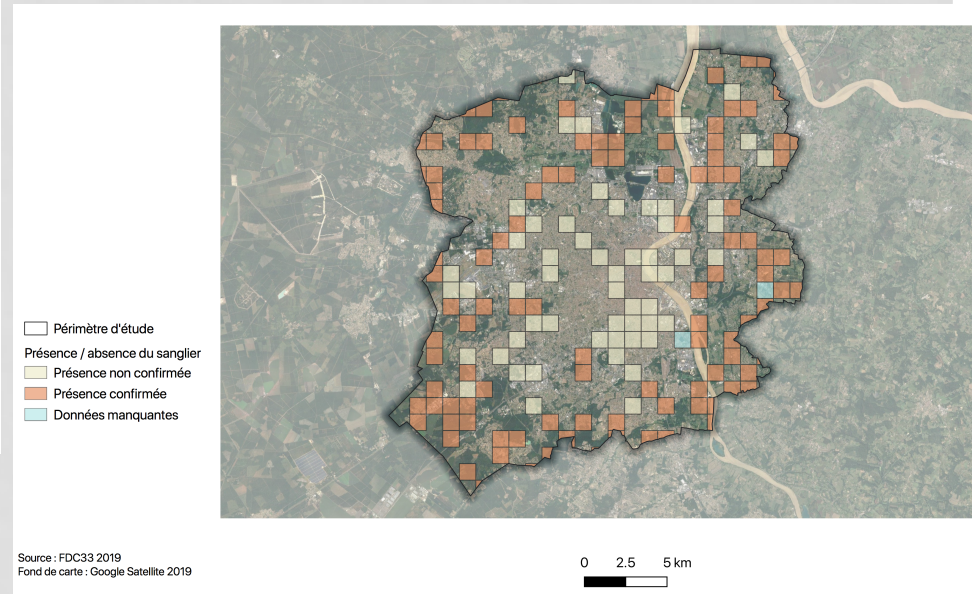
*« Le temps des audits et des inventaires est derrière nous. Il est question d'unités et de plans de gestion dans ces territoires » (Commission Péri-Urbain, Assemblée générale FDC33 avril 2019)*

# PROJETS EN COURS

- L'association de chasse péri-urbaine de Bordeaux



**Carte 1** : Enclaves cynégétiques dans l'enveloppe urbaine bordelaise



**Carte 2** : Résultats de relevés d'indices de présence du sanglier dans un échantillon de quadrats de 100 ha dans l'enveloppe urbaine bordelaise

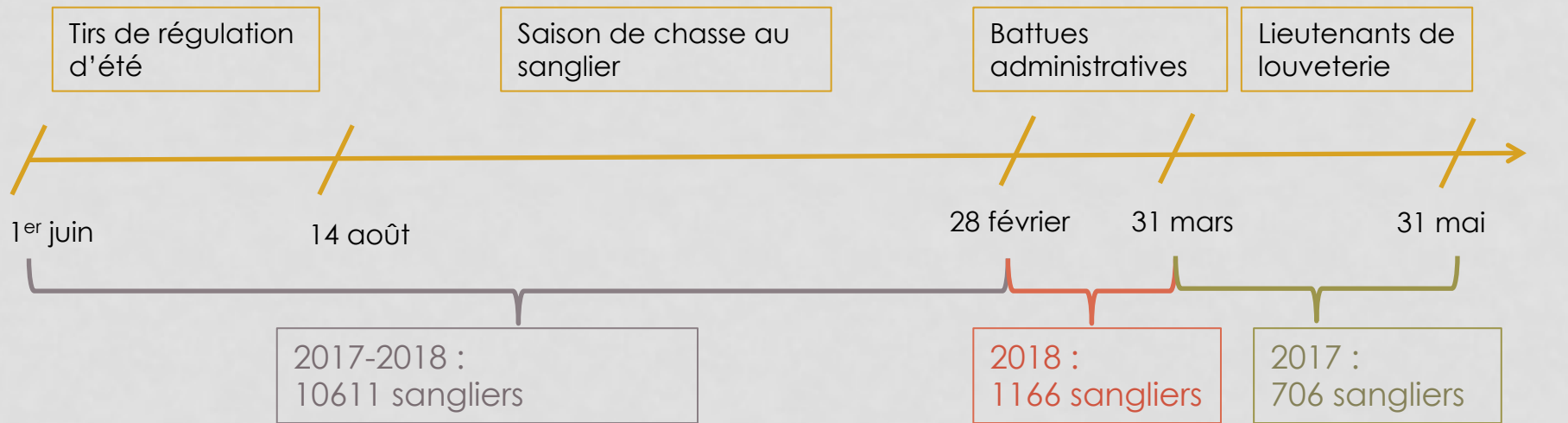


# PROJETS EN COURS

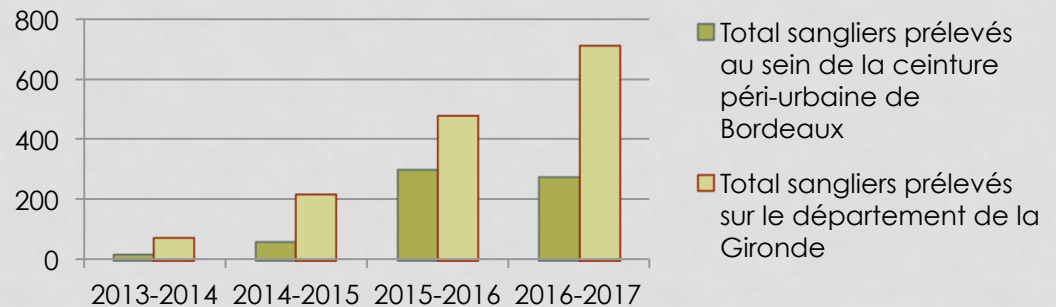
- La maîtrise du risque sanitaire
- Enjeux sanitaires
  - Peste porcine africaine
  - Tuberculose bovine
- Dispositions de la Fédération départementale des chasseurs de la Gironde dans la zone « à risque de tuberculose bovine »
  - Inspection des carcasses
  - Déclaration obligatoire de toute lésion suspecte
  - Traitement des déchets de venaison dans des points de collecte

# DU PROJET DE GESTION À LA CRÉATION D'UNE FILIÈRE VENAISON

- Calendrier des prélèvements de sanglier en Gironde



- « Gibier » → consommation de la venaison
- « SOD » → destruction des carcasses



Evolution des prélèvements de sangliers à des fins de destruction par les lieutenants de la louveterie, de 2013 à 2017

# DU PROJET DE GESTION À LA CRÉATION D'UNE FILIÈRE VENAISON

- Différents circuits autorisés pour la venaison

- Circuits courts :

- Autoconsommation
- Offre à un proche
- Repas de chasse
- Repas associatif
- Vente à un détaillant local



***Information des risques***

***Examen initial de la venaison  
+ recherche de trichine par un laboratoire***

- Circuit long :

- Vente à un atelier de traitement

- Traçabilité : de l'action de chasse au dernier détenteur, avant le consommateur final

- Bracelets d'identification
- Fiches d'examen initial de la venaison

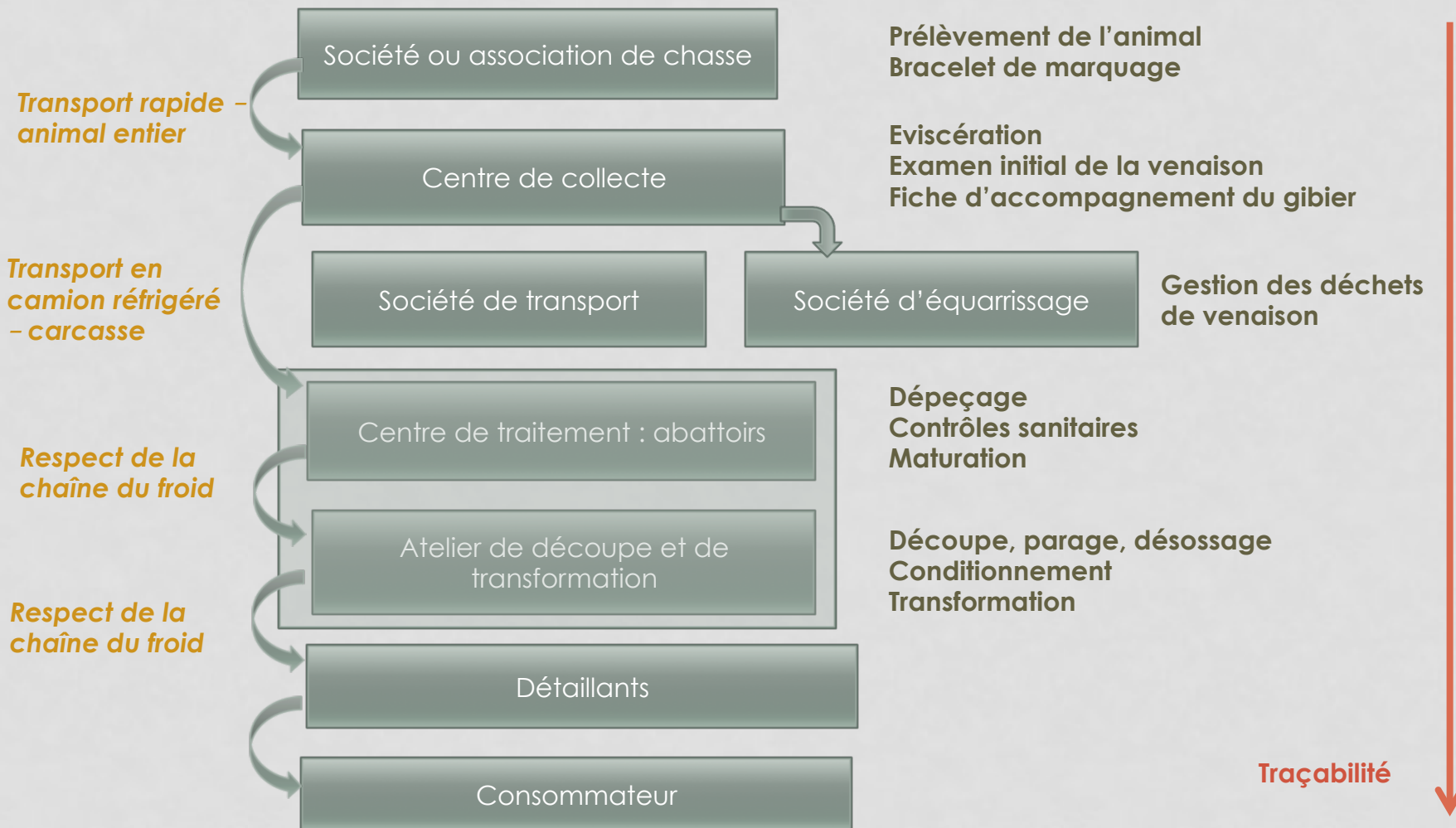
# DU PROJET DE GESTION À LA CRÉATION D'UNE FILIÈRE VENAISON

Mais :

- 5% du grand gibier chassé en France est commercialisé
- Près de 80% de la viande de gibier vendue en France est importée
- Aucune filière en Gironde

*Création d'une filière locale bordelaise de commercialisation de la venaison prélevée par l'association de chasse péri-urbaine de Bordeaux : opportunité de valoriser le gibier en répondant à un besoin de régulation des populations ?*

# MOYENS A METTRE EN ŒUVRE

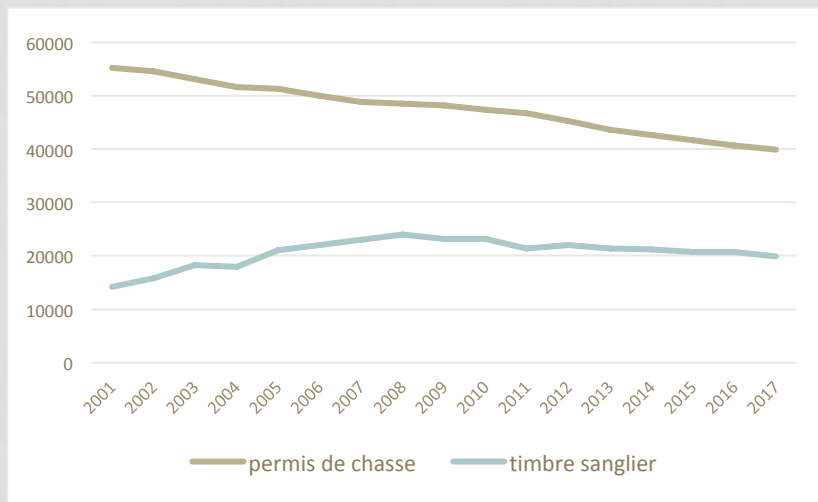


# MOYENS A METTRE EN ŒUVRE

- Retombées économiques ?
- Intéressant pour les associations de chasse dans lesquelles les limites à la consommation familiale et aux investissements humains pour la préparation de la venaison sont atteintes
- Exemple : Fédération départementale des chasseurs des Pyrénées Orientales

# DISCUSSION

- Quels intérêts du projet de chasse dans le péri-urbain ?
  - Recrutements par l'ouverture de nouveaux territoires
    - Accessibilité au monde urbain
  - Recrutements par l'aménagement des pratiques de chasse
    - La chasse au sanglier : « un potentiel mal exploité »



Evolution des effectifs de chasseurs totaux et de chasseurs au sanglier en Gironde

Source : FDC 33, 2017

- Quels atouts de la filière venaison ?



# ARBRE DES OBJECTIFS

## FINS

Maintien des populations de sangliers en équilibre avec l'Homme et ses activités

Maîtrise du risque sanitaire

Avenir de la chasse : aspects social et économique

Contrôle des populations de sanglier en territoire péri-urbain

## MOYENS

Projet sanitaire

Inspection des carcasses

Collecte des déchets

Filière venaison

Image

Recrutements

Retombées économiques

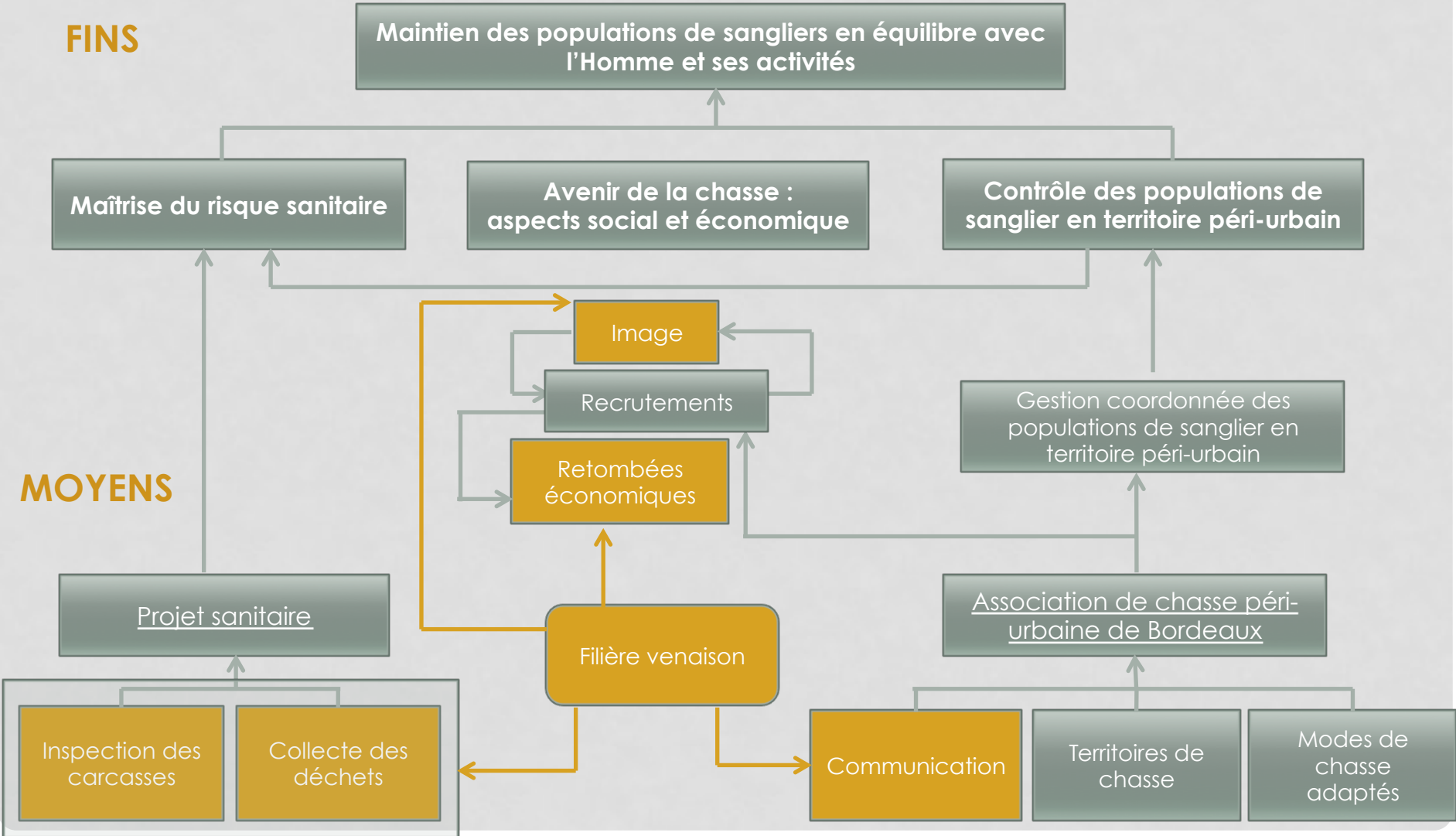
Communication

Territoires de chasse

Modes de chasse adaptés

Gestion coordonnée des populations de sanglier en territoire péri-urbain

Association de chasse péri-urbaine de Bordeaux



# DISCUSSION

## La filière venaison : une opportunité, pour qui ?

### → Le point de vue des chasseurs

- 48% des enquêtés défavorables à la création d'une filière venaison
- Craintes ?
  - Braconnage
  - Source de problèmes entre les chasseurs, les propriétaires terriens, et les intermédiaires

### → Le point de vue de la société urbaine, nouvelle partie prenante

- Le rapport actuel de l'urbain à l'animal, à la nature et à la chasse est-il compatible avec un contrôle cynégétique du sanglier dans les milieux péri-urbains ?

# OUVERTURE

- Le sanglier, espèce forestière, s'adapte à des milieux urbanisés
- *Quelle histoire de l'homme avec le sanglier dans ce nouveau contexte ?*
  - Le sanglier, animal sauvage, fera-t-il partie du paysage urbain ?
  - La gestion cynégétique de l'espèce aura-t-elle sa place dans les projets de territoires péri-urbains ?

**Merci pour votre attention**