



**HAL**  
open science

# Critères environnementaux, l'occupation du sol et les évènements de courses à pied - observatoire des distances

Mathilde Plard, Violaine Guichet

## ► To cite this version:

Mathilde Plard, Violaine Guichet. Critères environnementaux, l'occupation du sol et les évènements de courses à pied - observatoire des distances. 2019. halshs-02396898

**HAL Id: halshs-02396898**

**<https://shs.hal.science/halshs-02396898v1>**

Preprint submitted on 6 Dec 2019

**HAL** is a multi-disciplinary open access archive for the deposit and dissemination of scientific research documents, whether they are published or not. The documents may come from teaching and research institutions in France or abroad, or from public or private research centers.

L'archive ouverte pluridisciplinaire **HAL**, est destinée au dépôt et à la diffusion de documents scientifiques de niveau recherche, publiés ou non, émanant des établissements d'enseignement et de recherche français ou étrangers, des laboratoires publics ou privés.



Distributed under a Creative Commons Attribution - NonCommercial - NoDerivatives 4.0 International License

# CRITÈRES ENVIRONNEMENTAUX

Mathilde PLARD, Chercheuse CNRS – UMR 6590 ESO

Violaine GUICHET, Urbaniste-géomaticienne – Atelier de l'Espace

Site : <https://mathildeplard-observatoirede distances.com>

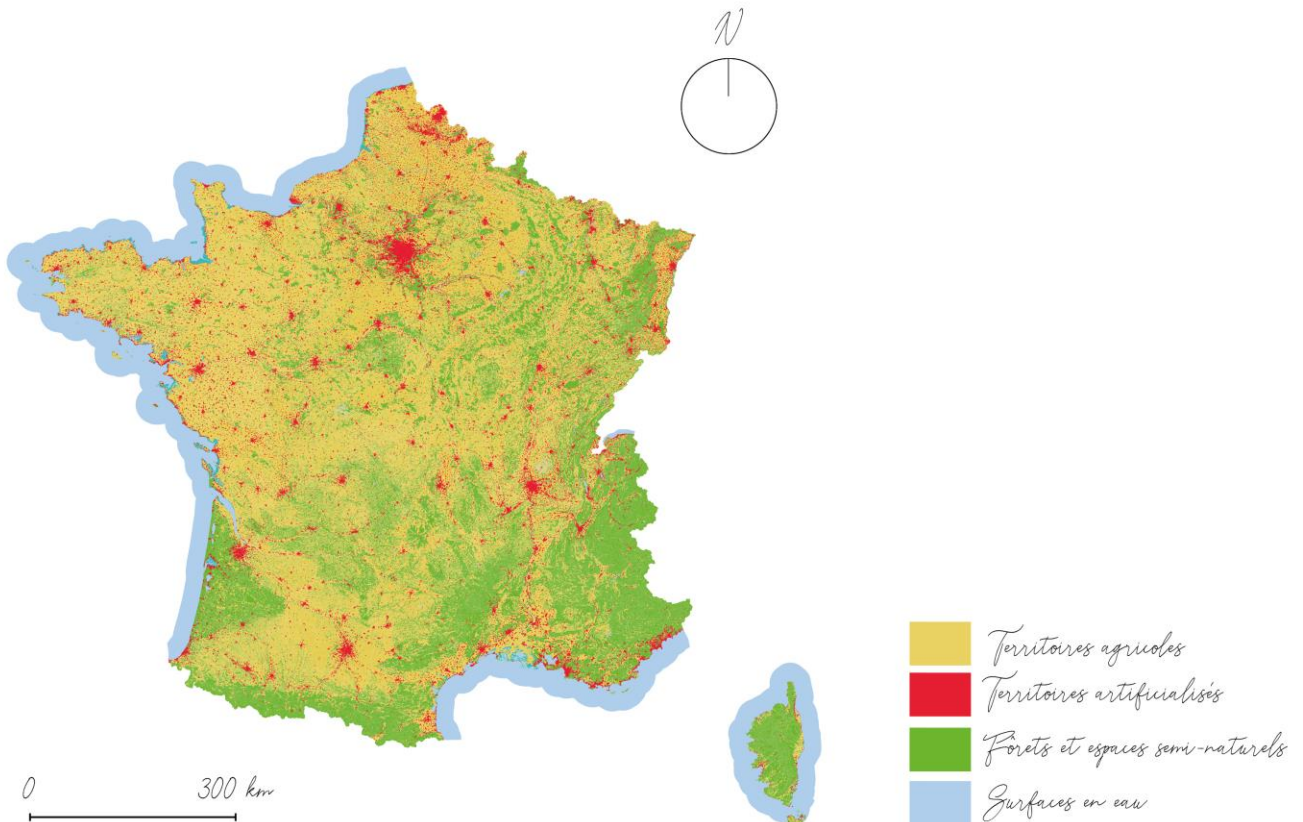
**Hypothèse :** les typologies de territoires ont un impact sur la répartition spatiale des événements.

Différentes variable relatives à l'«environnement», au sens large, des territoires sont présentées afin d'apporter quelques premiers éléments de réponse

## LES CRITÈRES ENVIRONNEMENTAUX

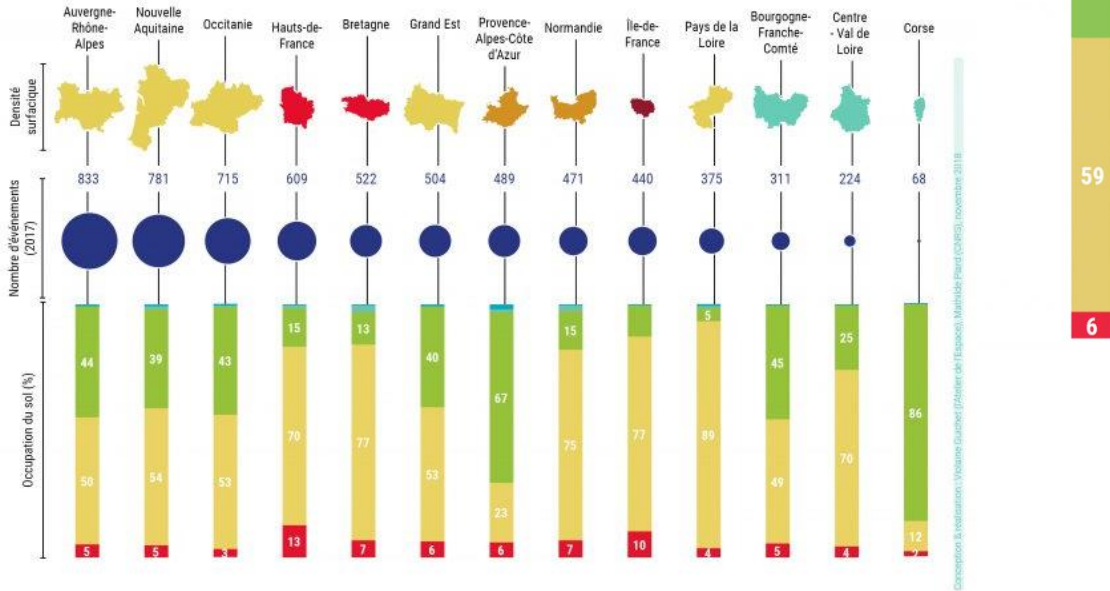
L'occupation du sol et les évènements de courses à pied

*Une diversité de paysages*



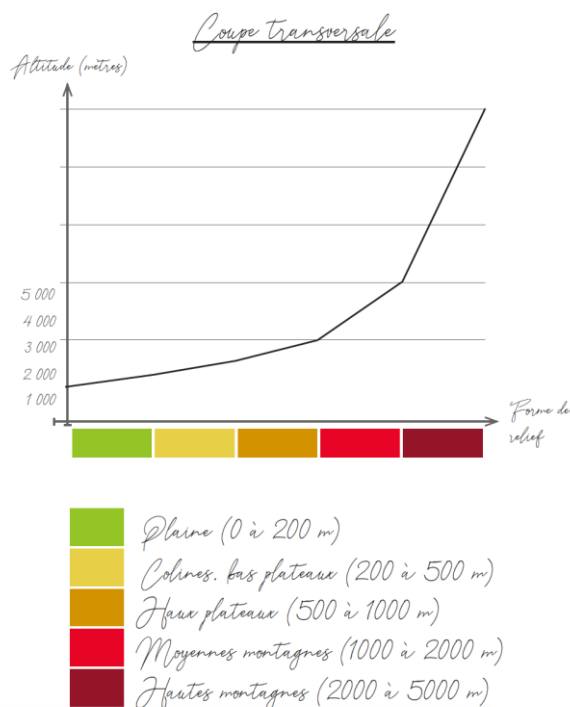
Les données utilisées pour réaliser cette carte d'occupation des sols sont celles de la base de données de CorineLandCover. Ces données, réalisées à l'échelle européenne, catégorise l'occupation du sol selon cinq grandes catégories.

*Composition de l'occupation du sol de la France métropolitaine*

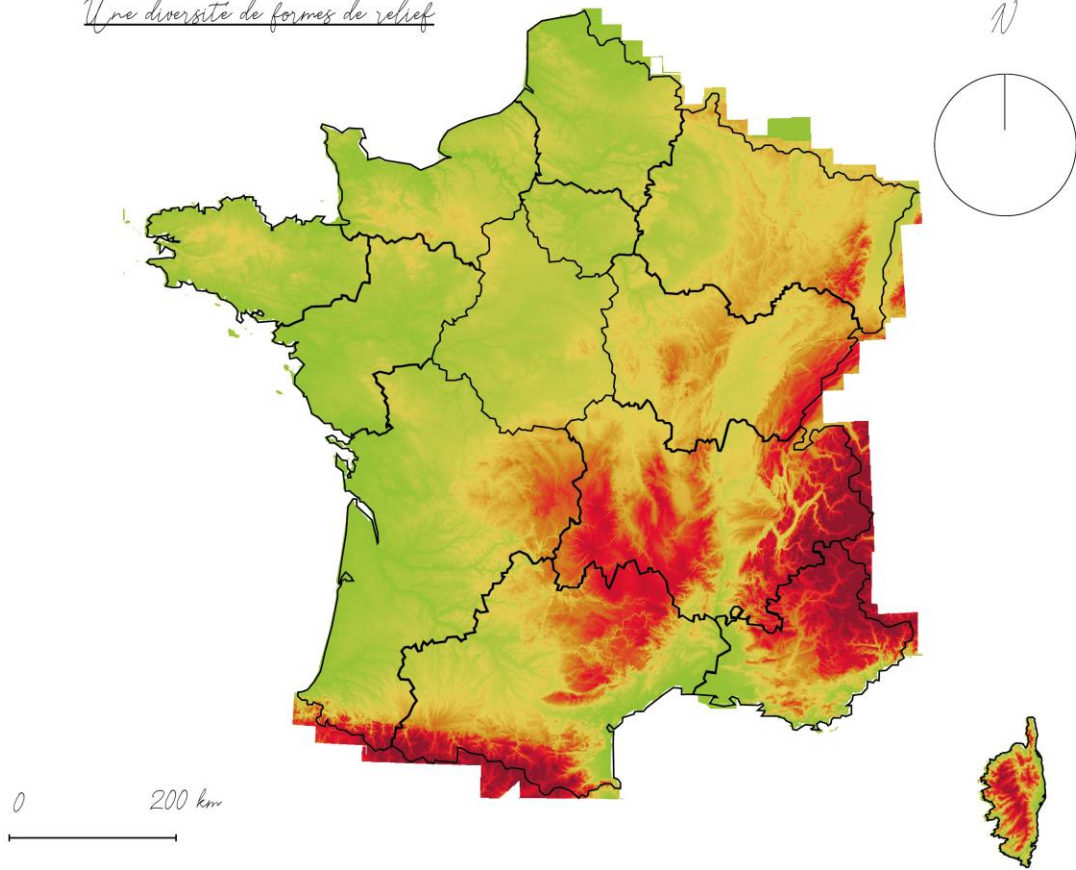


## FORMES DE RELIEF

Les formes de relief correspondent à un espace géographique caractérisée par une amplitude d'altitude. La coupe transversale ci-dessous illustre les cinq formes de relief présent en France métropolitaine.

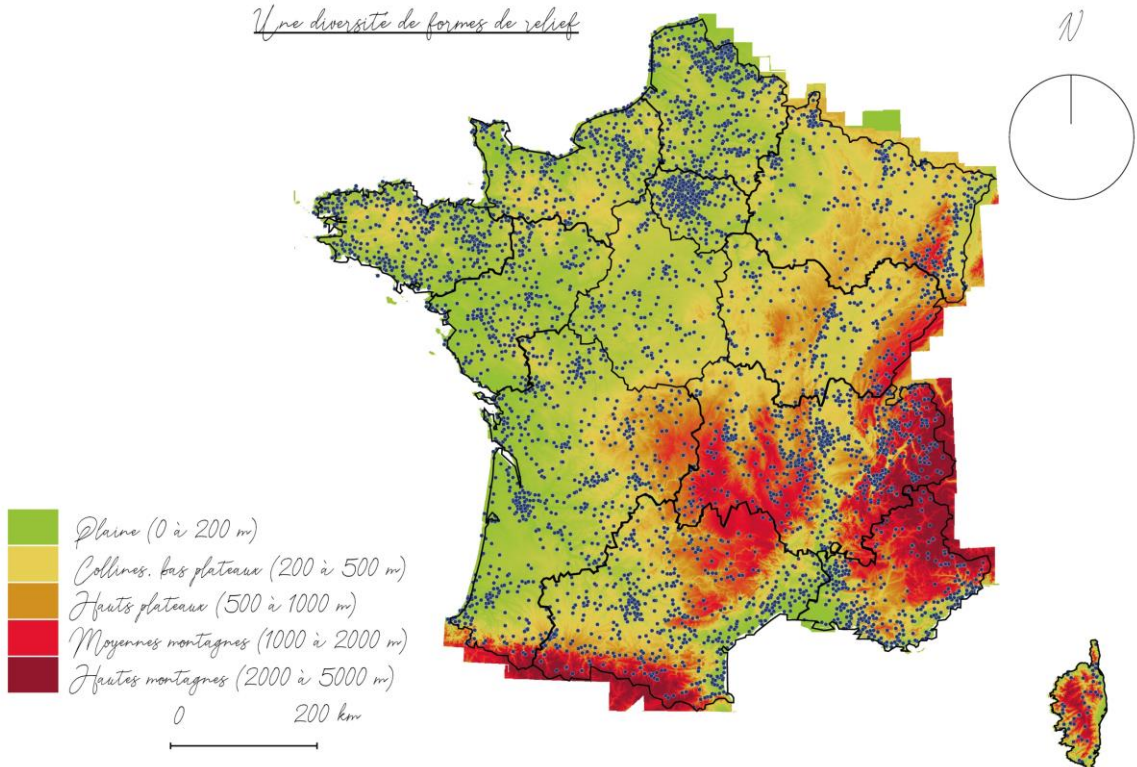


*Une diversité de formes de relief*

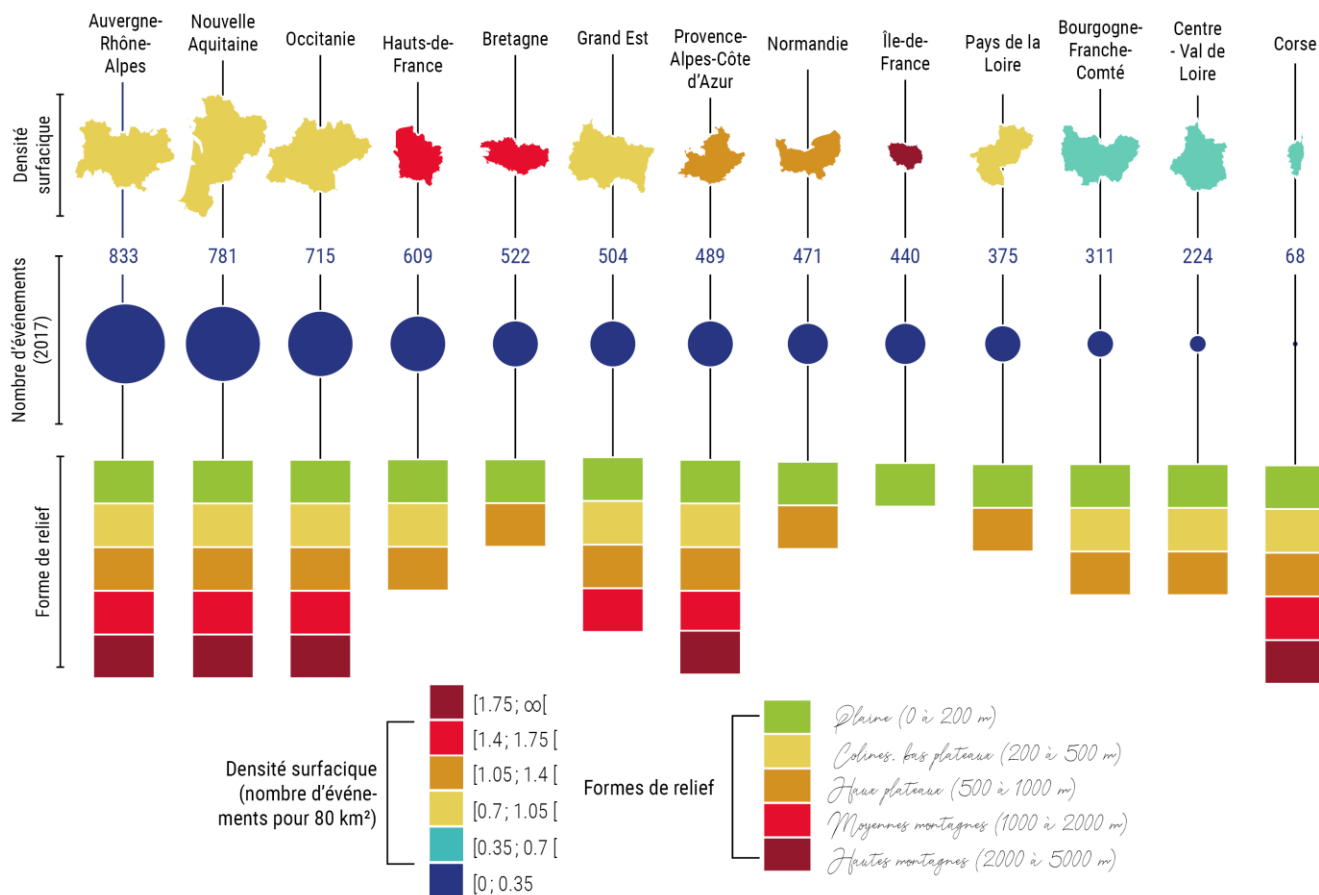


## QUALIFIER LE POIDS DU RELIEF DANS LES LOGIQUES D'IMPLANTATION DES ÉVÈNEMENTS

*Une diversité de formes de relief*



**L'objectif** de cette illustration est d'étudier le poids du relief dans l'implantation des événements : est-ce que plus l'altitude favorise l'implantation d'événements de courses à pied à l'échelle régionale ?



### Résultat

Lorsque l'on compare le relief au nombre d'événements, on constate que **les régions ayant le plus d'événements sont celles aux composantes relief les plus riches**. Il faut rester prudent en soulignant par ailleurs que cette tendance ne s'affirme pas au regard des régions de Provence Côtes d'Azur et de la Corse, où les formes de relief sont divers, mais le nombre d'événements faibles comparés à ceux des autres régions.

Si l'on regarde la diversité des formes de relief par rapport à la densité surfacique d'événements à l'échelle des régions, et non plus seulement le nombre d'événements, est constaté que **les régions ayant les plus fortes densité sont celles avec des reliefs plus doux** (de la plaine aux hauts-plateaux). Ainsi, les territoires aux altitudes plus faibles, sont-ils plus propices au développement d'événements de courses à pied ?