



HAL
open science

Acquisition, structuration, analyse

Mélanie Le Couédic

► **To cite this version:**

Mélanie Le Couédic. Acquisition, structuration, analyse. DONIPAT. Données interoperables pour le patrimoine, Ecole thématique CNRS,consortium Mémoires des Archéologues et des Sites Archéologiques (MASA, TGIR Huma-Num), Oct 2019, Aussois, France. <halshs-03169297>

HAL Id: halshs-03169297

<https://shs.hal.science/halshs-03169297v1>

Submitted on 17 Mar 2021

HAL is a multi-disciplinary open access archive for the deposit and dissemination of scientific research documents, whether they are published or not. The documents may come from teaching and research institutions in France or abroad, or from public or private research centers.

L'archive ouverte pluridisciplinaire **HAL**, est destinée au dépôt et à la diffusion de documents scientifiques de niveau recherche, publiés ou non, émanant des établissements d'enseignement et de recherche français ou étrangers, des laboratoires publics ou privés.



HAL Authorization

Exemples d'acquisition, structuration et analyse de données archéologiques

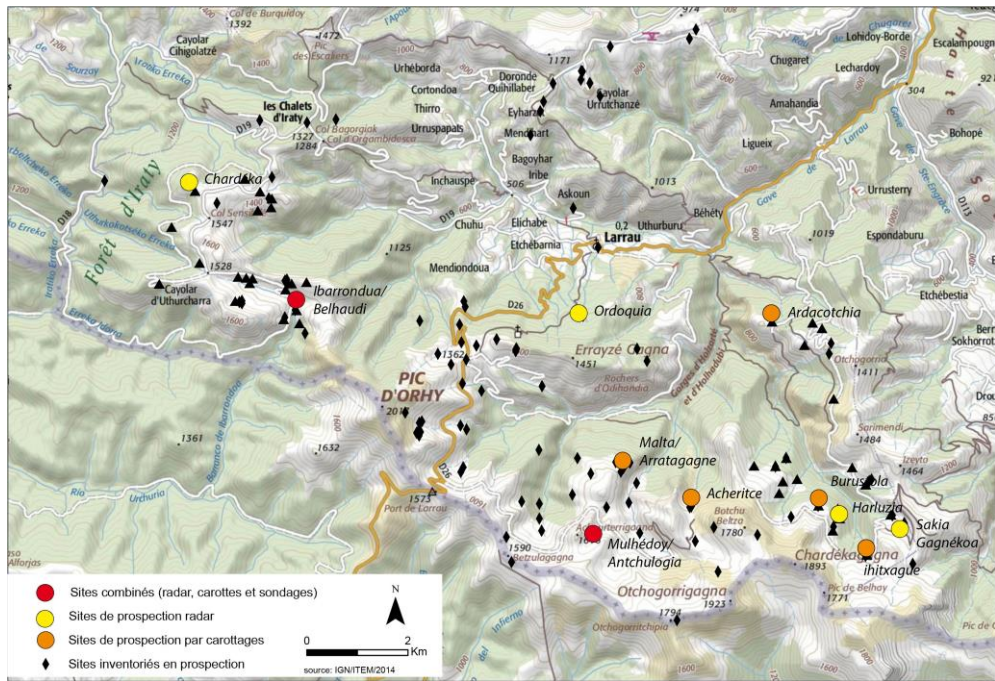
Mélanie Le Couédic, ITEM EA 3002, université de Pau et des Pays de l'Adour, E2S



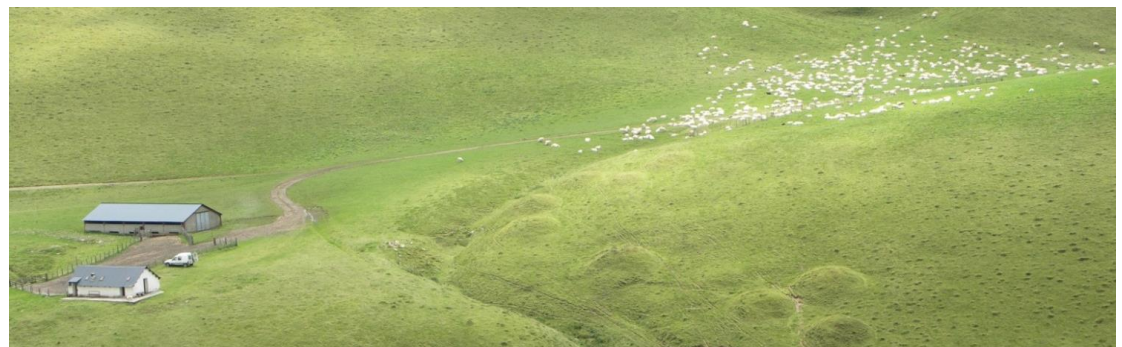
Thèmes de recherche

- Dynamiques des espaces pastoraux pyrénéens dans la longue durée: habitat et exploitation des ressources (herbe, bois, eau)
- Organisation des territoires de montagne (communs, accès à la montagne, accords pastoraux)
- Acquisition, modélisation, analyse et spatialisation des données archéologiques et historiques

ACQUISITION



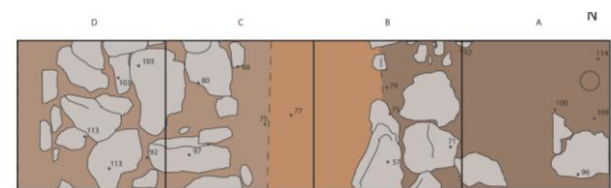
Prospections (pédestres, radar, carottages) d'une zone d'estives (Larrau, 64)



Cliché d'un ensemble de terres (P. Palu)

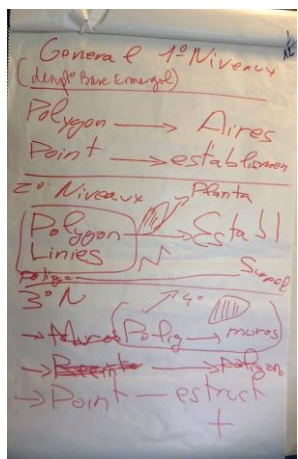


Fouille d'une cabane pastorale (Larrau, 64)



Relevé d'un sondage (Ibarroñdua, 64)

MODÉLISATION, STRUCTURATION



L'un des panneaux du workshop DEPART, Pau (E. Gassiot Balbé)

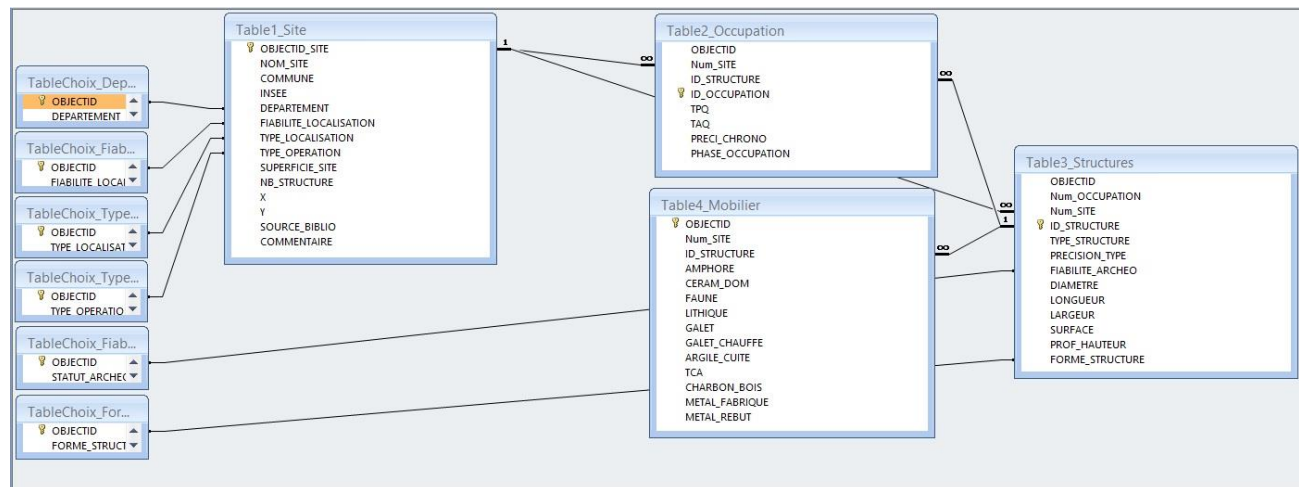
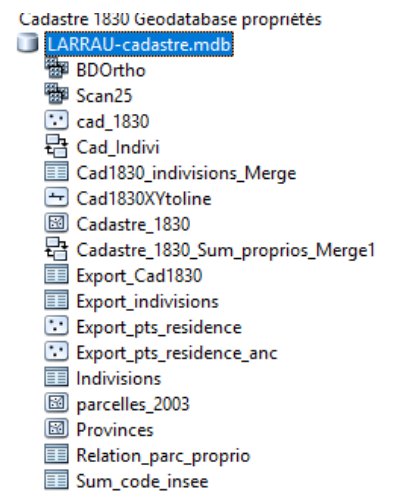


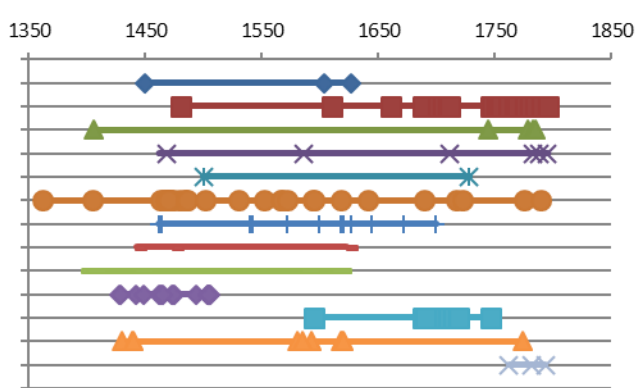
Schéma logique de la géodatabase « campements de piémont », avec Benoît Pacé *et al.*



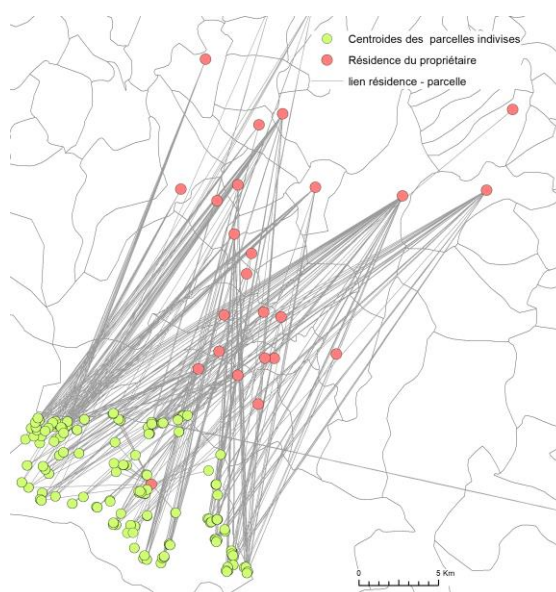
Geodatabase arcgis, Esri

- Elaboration d'une géodatabase de sites pastoraux d'altitude commune à tous les groupes de chercheurs des Pyrénées (projet DEPART)
 - Construction de plusieurs géodatabase de sites de la Préhistoire à l'Antiquité sur le département 64 (grottes, sites protohistoriques, sites de campements à galets, etc.) (projets POEM)
 - Collaboration ponctuelle pour la spatialisation de territoires médiévaux (Béarn) ou de l'époque Moderne (itinéraires d'Henri IV, ateliers de potiers à partir des sources écrites)
- => Quelles publication, valorisation, devenir pour les bases constituées?

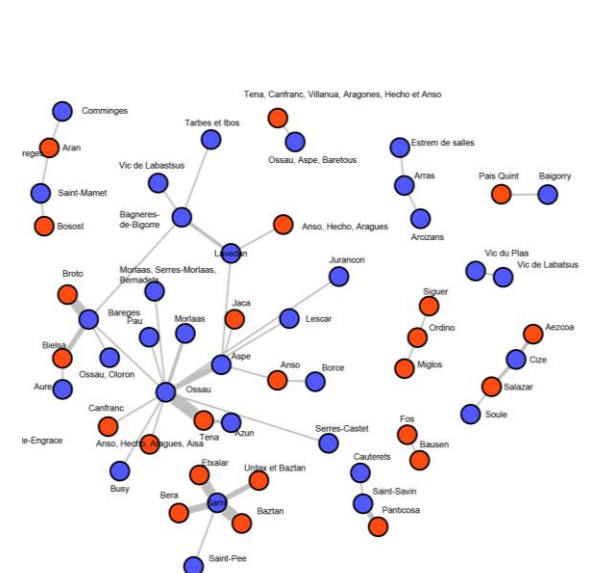
ANALYSE



Mentions d'artisanat par secteur de production, Pays de loire, 14^e. - 19^e s. (M. Le Couédic, A. Champagne)



Lien entre les parcelles et la résidence des propriétaires indivis



Graphes des lies et passeries, accords transfrontalier sur les pâturages