



**HAL**  
open science

## Syrie et Liban, 1:50 000, 1942, 45 feuilles, édition allemande

Jean-Luc Arnaud

► **To cite this version:**

Jean-Luc Arnaud. Syrie et Liban, 1:50 000, 1942, 45 feuilles, édition allemande. Site Web Cartomed  
- La cartotheque méditerranéenne, 2006. halshs-04267141

**HAL Id: halshs-04267141**

**<https://shs.hal.science/halshs-04267141v1>**

Submitted on 6 Nov 2023

**HAL** is a multi-disciplinary open access archive for the deposit and dissemination of scientific research documents, whether they are published or not. The documents may come from teaching and research institutions in France or abroad, or from public or private research centers.

L'archive ouverte pluridisciplinaire **HAL**, est destinée au dépôt et à la diffusion de documents scientifiques de niveau recherche, publiés ou non, émanant des établissements d'enseignement et de recherche français ou étrangers, des laboratoires publics ou privés.



Distributed under a Creative Commons Attribution 4.0 International License

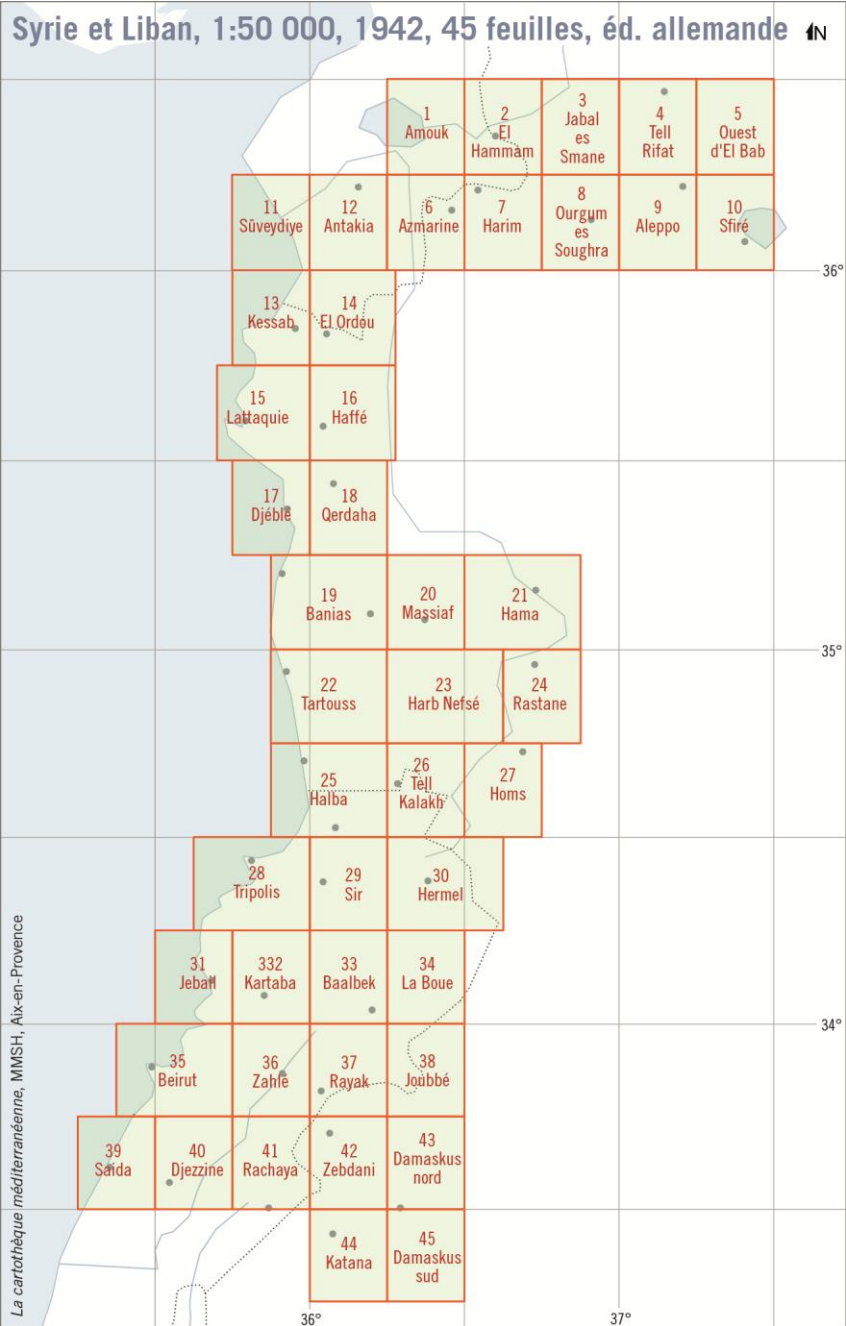
# La cartotheque méditerranéenne

Maison méditerranéenne des sciences de l'homme, Aix-en-Provence

## **Syrie et Liban, 1:50 000, 1942, 45 feuilles, édition allemande**

Au début des années 1940, l'armée allemande publie une carte de Syrie et du Liban à l'échelle 1:50 000. Cette carte est une copie germanisée de la version française, en cours de publication depuis 1926 [CONSULTER](#). Pour les feuilles qui ne sont encore publiées dans la version française et qui constituent des « trous » dans le tableau d'assemblage, les rédacteurs ont travaillé à partir d'agrandissements de la carte française à l'échelle 1:200 000 [CONSULTER](#). La liste des sources exploitée est inscrite dans la marge inférieure de chaque feuille.

Les feuilles sont imprimées en trois couleurs seulement : le brun pour la topographie et la lettre, le bleu pour l'hydrographie et le vert pour les zones boisées, les vergers, les jardins et les vignes. La légende est bilingue – français-allemand – et compte 38 entrées. Chaque feuille est repérée par le titre générique *Syrien 1:50 000* (placé dans l'angle supérieur-gauche), par le nom, en allemand, de la localité la plus importante représentée dans son champ et par un numéro d'ordre (de 1 45).



Jean-Luc Arnaud, décembre 2006