



HAL
open science

La très haute vulnérabilité vis-à-vis de la pandémie de Covid-19 : caractérisation d'un profil représentationnel

Méthode

Mathilde Perray, Anne-Sophie Petit, Thibaud Marmorat, Renaud Mabire-Yon, Arnaud Siméone, Magalie Girodet, Tanguy Leroy, Pauline Mercier, M. Doumergue, Marie Préau

► To cite this version:

Mathilde Perray, Anne-Sophie Petit, Thibaud Marmorat, Renaud Mabire-Yon, Arnaud Siméone, et al. La très haute vulnérabilité vis-à-vis de la pandémie de Covid-19 : caractérisation d'un profil représentationnel Méthode. AFPSA 2021, Jul 2021, Visio-conférence, France. <halshs-04467664>

HAL Id: halshs-04467664

<https://shs.hal.science/halshs-04467664v1>

Submitted on 20 Feb 2024

HAL is a multi-disciplinary open access archive for the deposit and dissemination of scientific research documents, whether they are published or not. The documents may come from teaching and research institutions in France or abroad, or from public or private research centers.

L'archive ouverte pluridisciplinaire HAL, est destinée au dépôt et à la diffusion de documents scientifiques de niveau recherche, publiés ou non, émanant des établissements d'enseignement et de recherche français ou étrangers, des laboratoires publics ou privés.



Distributed under a Creative Commons CC BY-NC-ND 4.0 - Attribution - Non-commercial use - No Derivative Works - International License

La très haute vulnérabilité vis-à-vis de la pandémie de Covid-19 : caractérisation d'un profil représentationnel

Mathilde Perray¹, Anne Sophie Petit¹, Thibaud Marmorat¹, Renaud Mabire¹, Arnaud Siméone¹, Magali Girodet², Tanguy Leroy¹, Pauline Mercier¹, Marjolaine Doumergue¹, Marie Préau¹
¹UR GRePS, Université Lumière Lyon 2, ²Centre Léon Bérard, Lyon
mathilde.perray@univ-lyon2.fr

Contexte

- La pandémie de covid-19 apparaît dès fin 2019 dans le monde.
- Les premières mesures de confinement en France sont annoncées le 16 mars 2020, jusqu'au 11 mai 2020.
- La plateforme Seintinelles regroupe des personnes issues de la société intéressées par la recherche contre le cancer.
- **L'étude RAR2C vise à comprendre les effets de cette crise sanitaire auprès du public des Seintinelles.**

Méthode

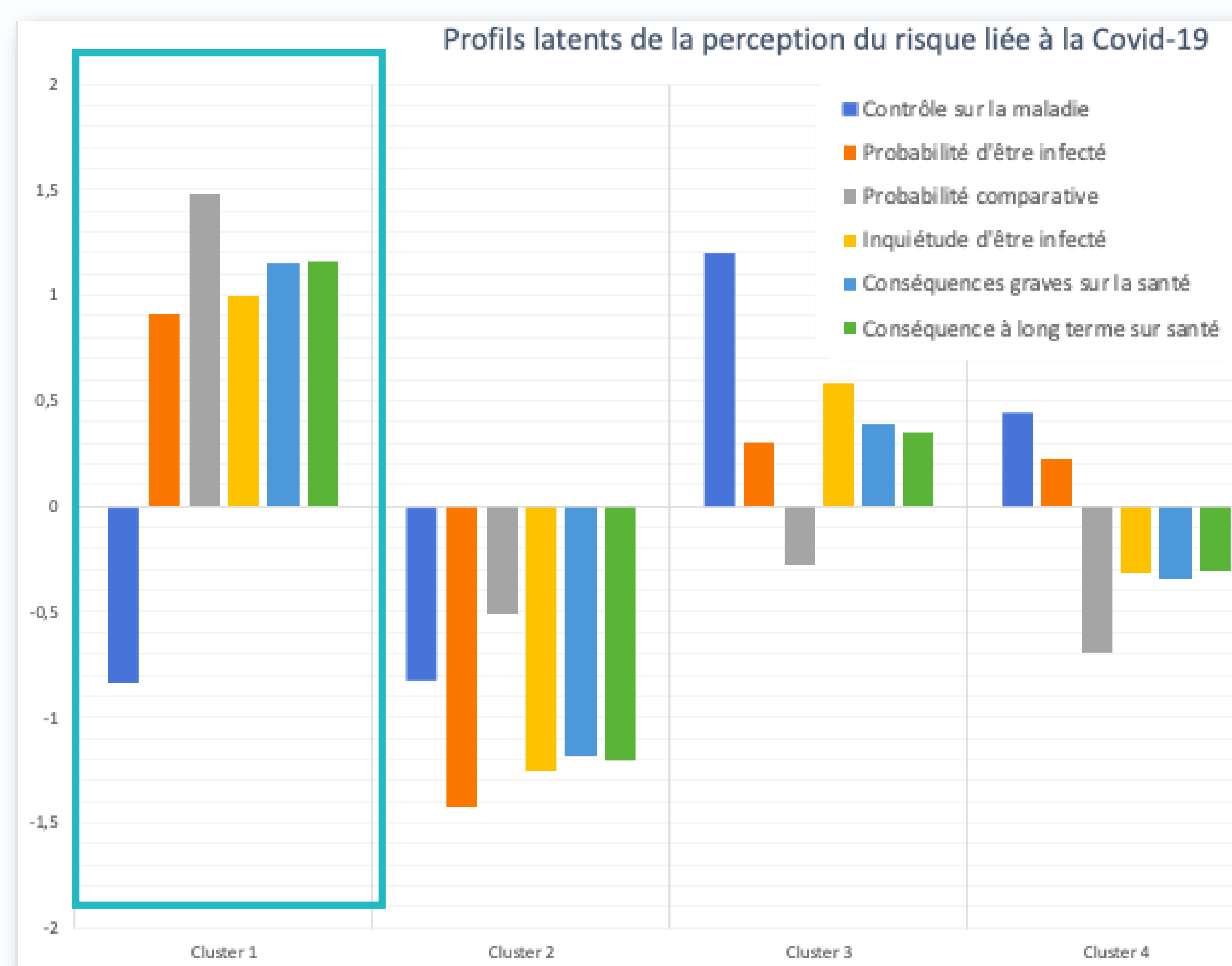
- Questionnaire administré en ligne, via la plateforme Seintinelle, lors du premier confinement.
- Une analyse statistique a été réalisée, via le logiciel R :
 - Une régression logistique a été menée afin de dégager des facteurs associés aux différents profils
 - Les variables introduites concernent des caractéristiques sociodémographiques ou sanitaires, la confiance accordée à différentes cibles (7), la perception du rôle protecteur du confinement (1) et l'inquiétude vis-à-vis de sources potentielles d'infection (2).

Résultats

- 748 répondant.e.s

4

Profils distincts de représentation du risque lié à la Covid-19



Profil regroupant les individus se représentant cette pandémie comme **particulièrement grave, menaçante et incontrôlable.**

Différents facteurs sont liés à ce sentiment de vulnérabilité au Covid-19, indépendant des uns des autres :



Des facteurs de vulnérabilité sanitaire ou sociale

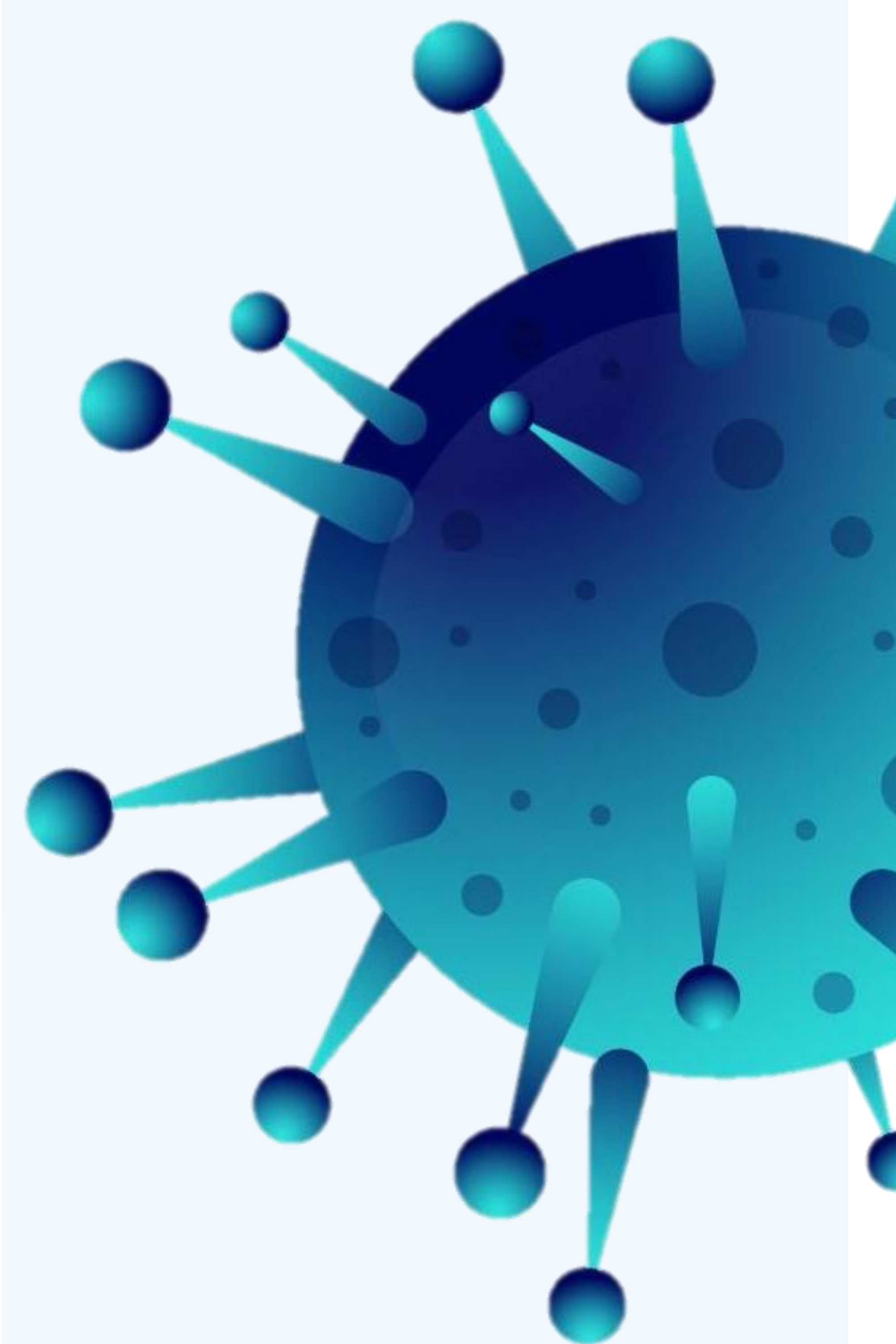


Une confiance plus grande dans les médias sociaux



Une confiance moins grande dans les acteurs institutionnels

Le confinement est également perçu comme plus protecteur et l'inquiétude est plus forte vis-à-vis d'une potentielle infection par un proche.



Discussion

Ces résultats suggèrent une **association entre la représentation d'une vulnérabilité spécifique à la Covid-19 et un ensemble de facteurs de vulnérabilité plus large**, potentiellement accentuée par la confiance accordée à des **sources d'informations peu probantes.**